

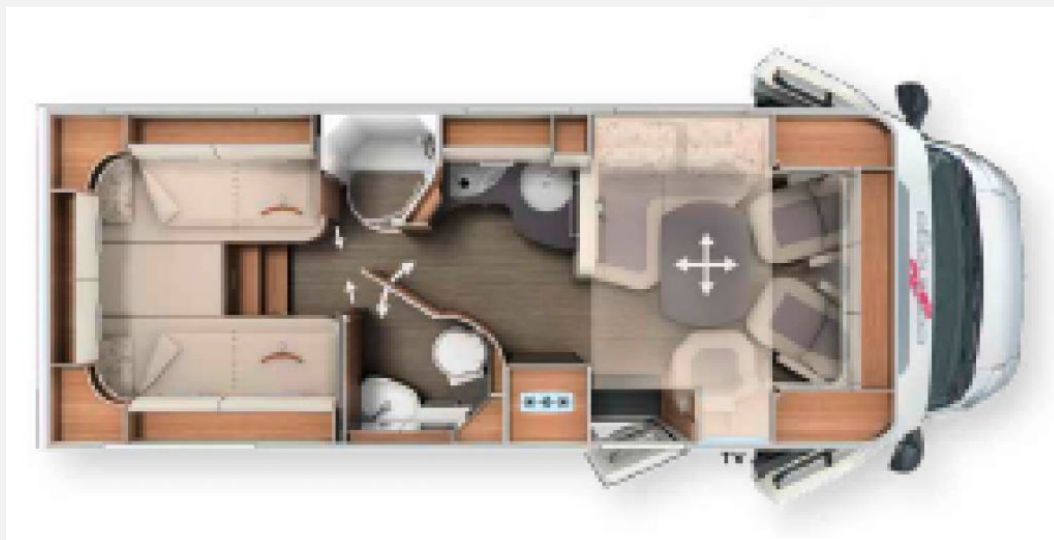
Exposé

Carthago C1-tourer T 149 RB-LE comfort 4.2t Mercedes

150.750,- €

MwSt. ausweisbar

Fahrzeug



Grundriss



Technische Daten

Modell-/Baujahr	2025
Leistung	125 KW / 170 PS
Umweltplakette	grün
Schadstoffklasse/-norm	Euro 6e
Basisfahrzeug	Mercedes
Getriebe	Automatik
Anzahl Schlafplätze	4
Gesamtlänge	750 cm
Gesamtbreite	227 cm
Höhe	295 cm
Aufbauart	Teilintegriert
techn. zul. Gesamtmasse	4200 kg
Infrastruktur	Küche WC
Sitze mit Gurt	4
Kraftstoff	Diesel
	L-Sitzgruppe
	Einzelbett, Hubbett

VORANKÜNDIGUNG

-**Chassis-Plus-Paket Mercedes** (Motorvariante 170 PS / 125 kW, Euro VI E, 16“Alufelgen Mercedes (Schwarz) Ganzjahresbereifung, Vollautomatische Klimaanlage Thermotronic, Automatikgetriebe 9G-Tronic inkl. Hold Funktion

-**Fahrassistenz-Paket Mercedes-Benz** (Aktiver Abstands-Assistent DISTRONIC, Aktiver Spurhalteassistent, Fernlichtassistent, Reifendruckkontrollsystem)

-**Basis-Plus-Paket Mercedes comfort 4.2 t** (Radzierblenden, Tempomat, Ladebooster, Vorderachse mit erhöhter Traglast, Kraftstofftank 92 Liter, Lederlenkrad mit Option Multifunktionstasten (bei Schaltgetriebe inkl. Schalt- hebel in Leder), Kombiinstrument mit Farbdisplay, Regensensor, Elektrische Feststellbremse, Wärmedämmendes Glas mit Bandfilter an der Frontscheibe, Fahrerhausverdunklungssystem: Plissee an Front- und Seitenscheiben, Fahrerhauskomfortsitze mit Neigungs- und Höhenverstellung (vorn / hinten), Radiovorbereitung mit Dachanten- ne mit DAB+, Lautsprecher (4x), MBUX 10,2“ Multimedia inkl. Navigation und DAB+, Verkehrszeichenassi- stent, Dachluke Midi-Heki mit LED-Spots über L-Wohnsitzgruppe, Große Rollergaragentür auf der Fahrerseite, XL-Aufbautür ?premium two 2.0? (Breite 63 cm) mit Doppelverriegelung, Fenster- und Insektenschutzrollo, SOG-Toilettenentlüftung, Abwasserschlauchset zur komfortablen Entsorgung, USB-Steckdose im Dachstauschrank über Heckbett, Vorbereitung Dachhaubenlüfter elektrisch, Vorbereitung Solaranlage, Vorbereitung Sat-Anlage, Vorbe- reitung Rückfahrkamera (Einzellinse))

-**Media-Paket** (Rückfahrkamerasystem mit Einzellinse, TV-Auszugssystem 24“ in Seitensitzbank, Smart-LED-TV 24“)

-**TV-Paket Schlafraum** (TV-Schrank im Schlafraum mit spezial TV-Auszugssystem, Smart-LED-TV 24“ Schlaf- raum)

-LED-High-Performance-Scheinwerfer

-Zentralverriegelung für XL-Aufbautür „premium two 2.0“

-Dachmarkise Kasette Alu, Tuch grau, Länge: 4,5 m

-Steckdosenpaket mit Zusatzsteckdosen (3 x 230 V, 2 x USB)

-Truma DuoControl CS

-Tec-Tower Kühlschrankskombination 153 l mit sep.Gasbackofen

-Kaffeekapselmaschine mit Anschluss-Set inkl. Auszugssystem

-Rollergaragen-Upgrade mit Nadelfilz, Gepäcknetzen

-Dachfenster skyview mit Designhimmel über Fahrerhaus

-Stilwelt casablanca

-Teppichboden für Fahrerhausbereich

-Davos - Textilleder-Stoff-Kombination

-Schlafwelt & Deko-Set (Dekokissen, Wohndecke, Spannbettlaken-Set)

-Fracht zum Handelsplatz (Polch)

Trotz größter Sorgfalt sind Fehler in dieser spezifischen Fahrzeugbeschreibung nicht ausgeschlossen. Die Beschrei- bung dient lediglich der allgemeinen Identifizierung des Wagens und stellt keinen Vertragsbestandteil im rechtlichen Sinne dar. Ausschlaggebend sind einzig und allein die Vereinbarungen im Kaufvertrag. Den genauen Ausstattungs- umfang erhalten Sie von Ihrem Verkaufsberater vor Ort. Zwischenverkauf vorbehalten.

- Klimaautomatik

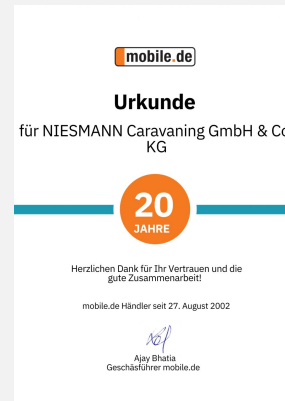
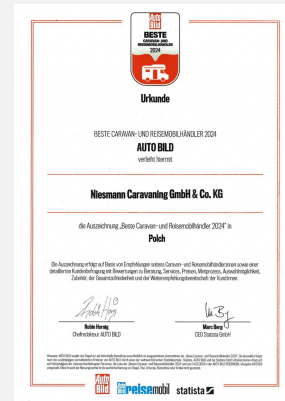
Trotz größter Sorgfalt sind Fehler in dieser spezifischen Fahrzeugbeschreibung nicht ausgeschlossen. Die Beschrei- bung dient lediglich der allgemeinen Identifizierung des Wagens und stellt keinen Vertragsbestandteil im rechtlichen Sinne dar. Ausschlaggebend sind einzig und allein die Vereinbarungen im Kaufvertrag. Den genauen Ausstattungs- umfang erhalten Sie von Ihrem Verkaufsberater vor Ort. Zwischenverkauf vorbehalten.



Salih Yasaroglu
Markenexperte für Carthago
salih.yasaroglu@niesmann.de
02654 / 9409 - 60



Michael A. Schmidt
Verkaufsleitung
michael.schmidt@niesmann.de
02654 / 9409 - 351



Verkäufer

Niesmann Caravanning GmbH & Co.KG
Fahrzeugverkauf Niesmann Caravanning
Kehrstraße 51
56751 Polch

☎ 02654/94090

FAX 02654/940940

✉ fahrzeughandel@niesmann.de