

Exposé

Mercedes-Benz Mercedes 212 D

5.000,- €

Fahrzeug



Technische Daten

Modell-/Baujahr	1976
Leistung	63 KW / 85 PS
km Stand	20000 km
Basisfahrzeug	Mercedes
Getriebe	Schaltgetriebe
Anzahl Schlafplätze	4
Gesamtlänge	660 cm
Gesamtbreite	230 cm
Höhe	285 cm
Aufbauart	Integriert
techn. zul. Gesamtmasse	3500 kg
Infrastruktur	WC Küche
Kraftstoff	Diesel
	Hubbett, Doppelbett quer

Beschreibung

Das in liebevoller Handarbeit selbstgebautes Wohnmobil basiert auf der Grundlage eines Mercedes-Benz 508 D/29 und wird aufgrund des Alters des Besitzers verkauft. Es können 6 Personen mit diesem Mobil reisen, welches 4 fixe Schlafplätze bietet und 2 hinzugefügt werden können. Der 200 L fassende Dieseltank erlaubt längere Fahrten von 1200 km +. Eine Toilette sowie Küche ist fest verbaut. Ein passendes Vorzelt ist inkludiert.

Leider können nicht mehr Fotos hochgeladen werden.

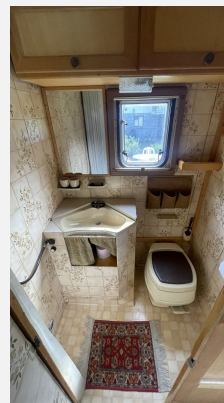
Bei Interesse ist eine Besichtigung jederzeit möglich.

Ausstattung

- Kühlschrank bis 110 l
- Anhängerkupplung

Bilder





Verkäufer