



Kein Logo  
vorhanden

Exposé

## Tabbert Da Vinci 495 HE 2.3

**31.980,- €**

MwSt. ausweisbar

Fahrzeug

**TOP-ANGEBOT**



**VEREGGE & WELZ**

Hobby **KNAUS** MORELO NIESMANN +BISCHOFF **TABBERT** WEINSBERG

Grundriss





Kein Logo  
vorhanden

## Technische Daten

<b>Modell-/Baujahr</b>	2023
<b>Erstzulassung</b>	08/2024
<b>TÜV</b>	08/2026
<b>Anzahl Schlafplätze</b>	2
<b>Gesamtlänge</b>	730 cm
<b>Gesamtbreite</b>	232 cm
<b>Höhe</b>	265 cm
<b>Umlaufmaß</b>	990 cm
<b>Aufbaulänge</b>	528 cm
<b>Masse in fahrber. Zustand</b>	1442 kg
<b>techn. zul. Gesamtmasse</b>	2000 kg
<b>Zuladung</b>	558 kg
<b>Heizung</b>	Truma S 3004
<b>Kühlschrankvolumen</b>	133.00 l
<b>Wasservorrat</b>	45 l
<b>Polster</b>	Active Soft Carbon
<b>Steckdosen 230V</b>	5
<b>Steckdosen 12V</b>	1
	Tageszulassung
	Einzelbett



Kein Logo  
vorhanden

## Beschreibung

- Dachhaube (Hebe-Kipp) 96 x 65 cm, mit Insektenschutz und Verdunklung (Bug)
- Serviceklappe 100 x 40,5 cm, Heck links
- Ausstellfenster 52 x 50 cm, mit Insektenschutz und Verdunklung (Toilettenraum)
- Seitenwände in Glattblech
- Ambiente-Paket DA VINCI (Ambientebeleuchtung, Vorzeltleuchte mit Bewegungsmelder, Beleuchtete Einstiegsstufe, Papierrollenhalter an Küchenrückwand)
- Premium Exterieur-Paket - Monoachser (Stützen - Schwerlast Big Foot, Deichselabdeckung, 17" Alufelgen für Monoachser, Weiss-Frontpoliert im exklusiven TABBERT Design)
- Premium Interieur-Paket I (Tabbert Komfort Schlafsystem mit flexiblem Tellerrost und Matratze mit Waterge-lauflage, Insektenschutztür Wohnwagen "ganze Höhe", Füllstandsanzeige Frischwassertank, "Schlafen"-Paket)
- Design Exterieur-Paket DA VINCI - ab Aufbaulänge 490 (Rahmenfenster - Wohnwagen, LED-Band für die Markisenleiste auf Türseite, Seitenwände in Glattblech, Aufbautüre PREMIUM statt Trend)
- Auflastung auf 2.000 kg\*\*\* (2.000 kg-Fahrwerk)
- 230 V Steckdose zur Stromabnahme außen, inkl. Antennenanschluss
- TRUMA DuoControl CS (inkl. Gasfilter)
- 12 V Kühlschranksventilator
- Rollbettfunktion für Einzelbetten
- TV-Halter für Flachbildschirm, im Wohnbereich
- Polster: ACTIVE SOFT CARBON
- Ausstellungsfahrzeug! Trotz aller Mühe und Sorgfalt, sind Fehler in dieser spezifischen Fahrzeugbeschreibung nicht ausgeschlossen. Die Beschreibung dient lediglich der allgemeinen Identifizierung des Wagens und stellt keinen Vertragsbestandteil im rechtlichen Sinne dar. Ausschlaggebend sind einzig und allein die Vereinbarungen im Kaufvertrag. Den genauen Ausstattungsumfang erhalten Sie von Ihrem Verkaufsberater vor Ort.

## Ausstattung

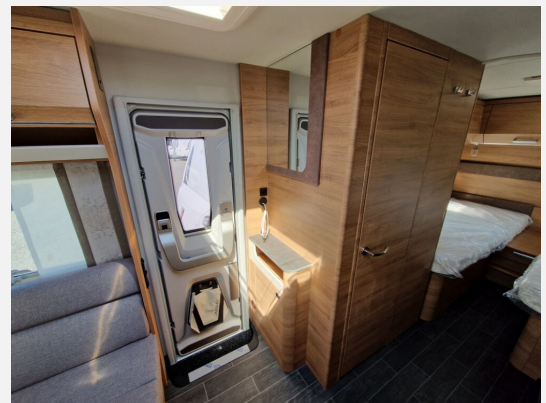
- Antischlingerkupplung
- GFK-Dach
- 3-Flammkocher
- WC

## Bilder





Kein Logo  
vorhanden





Kein Logo  
vorhanden



## Verkäufer

Veregge & Welz GmbH  
Verkaufs - Team  
Gewerbepark 14  
49143 Bissendorf

☎ 05402 / 92990

☎ 05402- 929920

✉ [verkauf@veregge-welz.de](mailto:verkauf@veregge-welz.de)