

Exposé

## Dethleffs Nomad 490 BLF

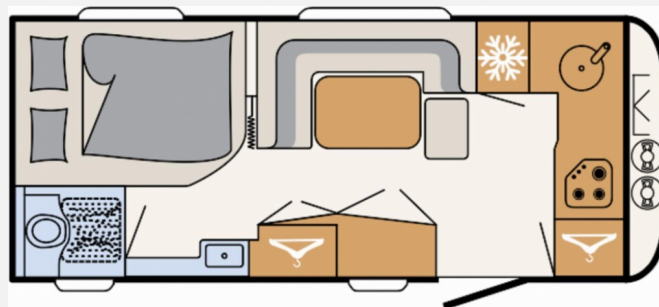
**32.900,- €**

MwSt. ausweisbar

Fahrzeug



Grundriss



**Technische Daten**

<b>Modell-/Baujahr</b>	2023
<b>Anzahl Schlafplätze</b>	3
<b>Gesamtlänge</b>	729 cm
<b>Gesamtbreite</b>	230 cm
<b>Höhe</b>	265 cm
<b>Umlaufmaß</b>	988 cm
<b>Aufbaulänge</b>	590 cm
<b>Masse in fahrber. Zustand</b>	1401 kg
<b>techn. zul. Gesamtmasse</b>	1800 kg
<b>Zuladung</b>	399 kg
<b>Heizung</b>	Combi 4
<b>Kühlschrankvolumen</b>	137.00 l
<b>Gefriervolumen</b>	15.00 l
<b>Wasservorrat</b>	38 l
<b>Abwassertankvolumen</b>	22 l
<b>Polster</b>	Wohnwelt Ruby
	Doppel-/franz. Bett

## Beschreibung

- Winterkomfort-Paket bei Combi-Heizung (Elektrische Fußbodenerwärmung, XPS-Isolierung Bug, Heck und Seiten (abhängig von Fahrzeuggröße), Abwasserleitungen isoliert und beheizt, Isoliertes Dükerrohr)
- Wohnwelt Ruby
- Multifunktions-Außenanschluss 12V, 220V, TV und SAT
- DuoControl mit Crash Sensor und EisEx
- Bereifung auf Alufelge 195 R14
- Glattblech titansilber
- Frachtkosten / Dokumente / Übergabeinspektion
- Liegefläche Heck: 210 x 135 cm
- Pressefahrzeug, ohne Zulassung. Modell 2023 mit Garantiestart 04/2023. Werksgarantie bis 04/2025.
- Bei Kauf erhalten Sie 1 Jahr Neuwagen-Anschgarantie kostenlos.
- Alle Fahrzeuge der Camping Oase Kerpen GmbH erhalten vor der Übergabe an den Kunden eine Gesamtdurchsicht durch unsere Fachwerkstatt und werden innen und außen gereinigt.
- Folgende Positionen sind im Preis enthalten: Inspektion, Dichtigkeitsprüfung, TÜV, Abgasuntersuchung, Gasprüfung und Reparaturen so sie nötig bzw. fällig sind.
- Das Fahrzeug wird bei der Übergabe durch unser Fachpersonal ausführlich erklärt und an Sie fachgerecht übergeben.
- Natürlich stehen wir Ihnen auch nach der Übergabe gerne mit Rat und Tat zur Seite.
- Weitere Informationen finden Sie auf unserer Homepage: [www.campingoase-kerpen.de](http://www.campingoase-kerpen.de)
- Irrtümer, Druckfehler und Zwischenverkauf vorbehalten. Alle Angaben ohne Gewähr.

Irrtümer und Änderungen vorbehalten

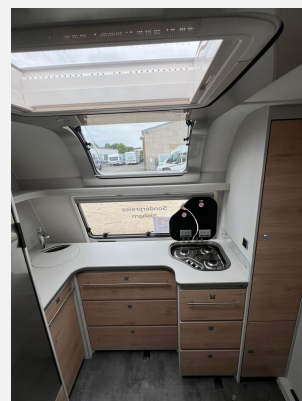
## Ausstattung

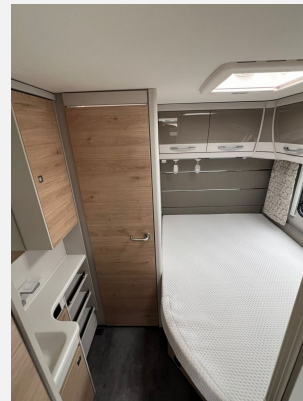
- Antischlingerkupplung
- GFK-Dach
- 3-Flammkocher
- WC

Irrtümer und Änderungen vorbehalten

## Bilder









Wir sehen uns!  
31.08.-08.09.2024  
HALLE 7a

VERKAUF - VERMIETUNG - SERVICE - ZUBEHÖRSHOP

Camping Oase Kerpen GmbH  
 Hüttenstr. 112 50170 Kerpen  
 Fon: 02273-95 40 90  
 Mail: [info@campingoase-kerpen.de](mailto:info@campingoase-kerpen.de)  
 Web: [www.campingoase-kerpen.de](http://www.campingoase-kerpen.de)

Newsletter  
 Jetzt anmelden  
 und nichts mehr  
 verpassen!

**Verkäufer**

Camping Oase Kerpen GmbH  
Herr Gerald Cremer  
Hüttenstr. 112  
50170 Kerpen-Sindorf

☎ 02273- 954090

FAX 02273- 954091

✉ [gerald.cremer@campingoase-kerpen.de](mailto:gerald.cremer@campingoase-kerpen.de)