

Exposé

Adria Matrix ALL-IN 670 SL * Markise * Doppelb. * Assiste

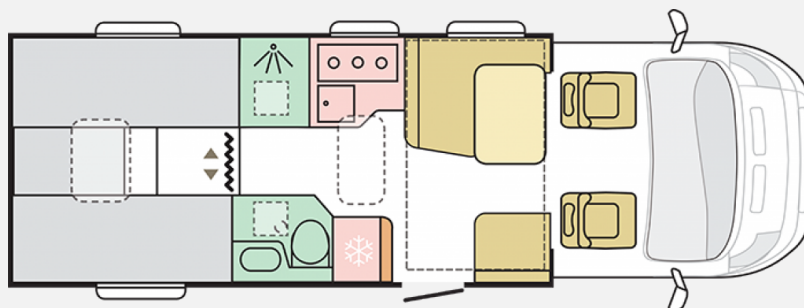
~~89.371,-€~~ **80.445,- €**

MwSt. ausweisbar

Fahrzeug



Grundriss



Technische Daten

Anzahl der Achsen	2
Leistung	121 KW / 165 PS
Umweltplakette	grün
Schadstoffklasse/-norm	S4 / Euro 6d
Basisfahrzeug	Citroen Jumper
Getriebe	Schaltgetriebe
Antriebsart	Frontantrieb
Anzahl Schlafplätze	4
Gesamtlänge	749 cm
Gesamtbreite	230 cm
Höhe	289 cm
Aufbauart	Teilintegriert
Leergewicht	3109 kg
techn. zul. Gesamtmasse	3500 kg
Infrastruktur	Küche WC
Sitze mit Gurt	4
Kraftstoff	Diesel
Heizung	Truma Combi Gasheizung
Wasservorrat (ink Boiler)	122 l
Batterie	100 Ah
Polster	Arno
Führerscheinklasse	B
Farbe	weiß
	Mittelsitzgruppe
	Hubbett, Doppelbett längs

WOW unser neuer Adria Matrix.Agiles Reisemobil mit schlanken und kurzen Außenmaßen.

ALL - IN Sondermodell

mit sattem Preisvorteil ! Nur solange der Vorrat reicht !

- + **100% GFK (Dach / Seitenwände / Heck und Unterboden !)**
- + **Rahmen - Seitenfenster**
- + **Neueste Complex Aufbautechnik**
- + **7 Jahre Dichtigkeitsgarantie**
- + **Raumbad mit separater Dusche**
- + **Längsbetten im Heck**
- + **große Garage mit zwei Seitentüren**
- + **Breite Wohnraumtüre (60 cm)**
- + **beheizter Doppelboden**
- + **Riesiges Panorama Dachfenster über Sitzgruppe und Wohnraum**
- + **geräumiger Innenraum mit neuern Funktionalitäten für mehr Komfort**
- + **hervorragende Stauraumlösungen**
- + **großer Absorberkühlschrank (220 V / 12 V / Gas)**
- + **Multimediawand mit Kontrolpanel**
- + **Heizung in Sitzecke für bessere Wäremverteilung**

Als ältester Adria Vertragshändler Deutschland´s können wir Ihnen nun folgedes Fahrzeug anbieten:

Adria Matrix ALL-IN 670 SL

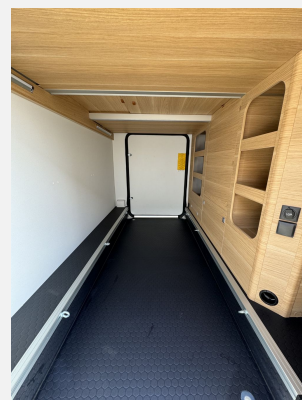
- Citroén Jumper Chassis 35
- Motorisierung 165 PS
- Euro 6d Abgastechnik mit AdBlue und Start - Stopp - System
- Fahrer- / Beifahrerairbag
- Isofix- an Rücksitzbank (1 Stück, nicht bei DL)
- ESP, ABS, ASR, Hill Holder, Traction+, etc
- Reifendruck - Kontrollsystem
- Nebelscheinwerfer
- 16" Räder
- Nebelscheinwerfer
- Klimaanlage Fahrerhaus
- Tempomat
- Radiovorbereitung Fahrerhaus
- Radioantenne im Außenspiegel
- Funk - Zentralverriegelung Fahrerhaustüren
- Außenspiegel elektrisch verstell- und beheizbar
- Fensterheber Fahrerhaus elektrisch
- Lenkrad in Lederoptik
- Komfort - Fahrerhaussitze höhen- bzw neigungsverstellbar mit Armlehnen und Sockelverkleidungen
- Kaltverdarkelung Fahrerhaus
- Zentralverriegelung, Fenster, Abfalleimer an Wohnraumtür
- Fliegenschutz an Wohnraumtür
- Panorama - Dachfenster Front
- LED - Ambientebeleuchtung
- Lade - Booster (für optimalere Ladung während der Fahrt)
- Gasfilter
- Heizung Truma Combi 6 (statt Combi 4)

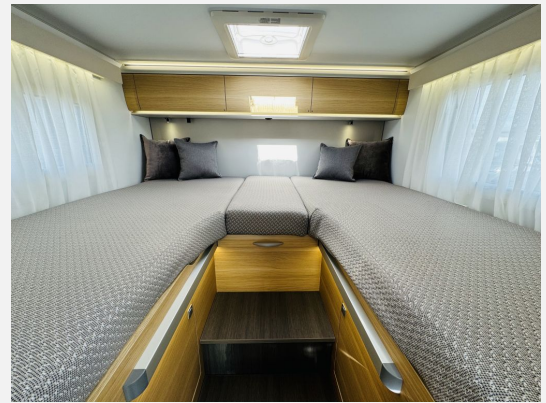
- Abwassertank isoliert und beheizbar
- TFT - Halterung
- Kurbelstützen hinten
- Sonnenschutz - Markise
- Polster: Arno
- Licht- / Regen- / Spurhalte- / Schilderassistent
- Matratzenbezug auf Festbett(en)
- TÜV, Brief, Fracht bis Waltenhofen

Ausstattung

- ABS, Zentralverriegelung, ESP, Servolenkung, Tempomat, Airbag Beifahrer, Airbag Fahrer, ASR, Außenspiegel beheizbar, Außenspiegel elektrisch, Beifahrersitz drehbar, Elektr. Fensterheber, Lederlenkrad, Nebelscheinwerfer, Pilotensitze, Stützen hinten, Tagfahrlicht, Stoßdämpfer, Regensensor, Spurhalteassistent
- Markise, Heckgarage, 2. Garagentür, Ausstellfenster, Doppelboden, GFK-Aufbauwände, GFK-Dach, Mini-Heki, Vorzeltleuchte, Verdunkelungs- und Fliegenschutzrollos, Rahmenfenster
- Ambiente-Beleuchtung, Dimmbare Beleuchtung, Fahrerhaus-Verdunklungssystem, Fahrerhaussitze drehbar, Fahrersitz drehbar, Insektenschutztür 1/1, LED-Beleuchtung
- Klimaanlage, Klimaanlage FH manuell
- 3-Flammkocher, AES-Kühlschrank, Kühlschrank mit Frostfach
- Dusche separat, Dusche, Frischwassertank, Frischwassertank-Anzeige, Raumbad, Cassetten-Toilette, Warmwasser, Warmwasserboiler
- Gasflaschenkasten für: 2x11 kg Fl.
- TV-Halter
- Einparkhilfe hinten, Lichtsensor
- Isofix

Bilder







Verkäufer

Wohnmobile – Wohnwagen Wiedemann GmbH
Herr Timo Wiedemann
Dieselstr. 1
87448 Waltenhofen

☎ 08303 923 623

✉ info@caravan-wiedemann.de