

Exposé

Bürstner Campeo C 600 #MEGAPREIS# UVP 73.846 Eur

**66.999,- €**

MwSt. ausweisbar

Fahrzeug



Grundriss



Technische Daten

<b>Modell-/Baujahr</b>	2024
<b>Leistung</b>	103 KW / 140 PS
<b>km Stand</b>	1 km
<b>Umweltplakette</b>	grün
<b>Schadstoffklasse/-norm</b>	S4 / Euro 6d
<b>Basisfahrzeug</b>	FIAT Ducato
<b>Motordetails</b>	2.2 Multijet
<b>Getriebe</b>	Schaltgetriebe
<b>Antriebsart</b>	Frontantrieb
<b>Anzahl Schlafplätze</b>	4
<b>Gesamtlänge</b>	599 cm
<b>Gesamtbreite</b>	208 cm
<b>Höhe</b>	265 cm
<b>Innenhöhe</b>	190 cm
<b>Aufbauart</b>	Campervan
<b>Masse in fahrber. Zustand</b>	2963 kg
<b>techn. zul. Gesamtmasse</b>	3500 kg
<b>Infrastruktur</b>	Küche WC
<b>Liegeflächen</b>	Aufstelldach (200x135) Heck (197x157- 149)
<b>Sitze mit Gurt</b>	4
<b>Anhängerlast (gebremst)</b>	2500 kg
<b>Kraftstoff</b>	Diesel
<b>Kühlschrankvolumen</b>	84 l
<b>Gefriervolumen</b>	6 l
<b>Wasservorrat</b>	100.00 l
<b>Abwassertankvolumen</b>	90.00 l
<b>Batterie</b>	95 Ah
<b>Polster</b>	Pacific
<b>Führerscheinklasse</b>	B
	Seitensitzgruppe
	Doppel-/franz. Bett, Aufstelldach (Doppelbett)

**Beschreibung**

**Bürstner Campeo C 600**

**\* Fiat Technik & Design**

Bestehend aus:

- ESP inkl. Traction Plus
- Kühlergrill mit Bürstner Logo, glänzend schwarz
- Lederlenkrad und Lederschaltknäuf
- Pilotensitze mit Armlehnen, Polster bezogen wie Wohnraum
- Scheinwerfer mit schwarzem Rahmen

**\* Licht Paket**

Bestehend aus:

- Beleuchtung dimmbar
- Indirekte Beleuchtung über dem Fahrerhaus
- Indirekte Beleuchtung Wohnbereich

**\* Fiat - Komfort Paket 1 mit 7 Zoll mit Touchscreen Bildschirm**

Bestehend aus:

- Armaturentafel im Techno Trim (Aluminium-Applikationen um
- Digitales Multifunktioncockpit
- Elektronische Parkbremse
- Uconnect Radio mit 7" Bildschirm mit Heckkamera

**\* Campeo Paket (mit Schafdach)**

Bestehend aus:

- Elektrische Einstiegsstufe, ausfahrbar
- Fahrerhausverdunkelung, Cassettenplissees Front- und
- Fliegenschutzplissee für Schiebetür
- \* Fiat Ducato Multijet 3 - 2,2 L - 140 PS - Euro 6 E, 6-Gang Schaltgetriebe, 3.500 kg

\* Park Pilot - akustische Warnsignale bei Hindernissen

\* Sitzheizung Fahrer und Beifahrer

\* Schafdach Weiß (bei Standardlackierung Weiß)

\* Sonnenmarkise 3,75 m, anthrazit

\* Abwassertank und -leitungen isoliert und beheizt

\* Kleiderstange in Nasszelle

\* Gasheizung Combi 4 E

\* Zulassungsunterlagen

\* Frachtkosten vom Hersteller zum Händler

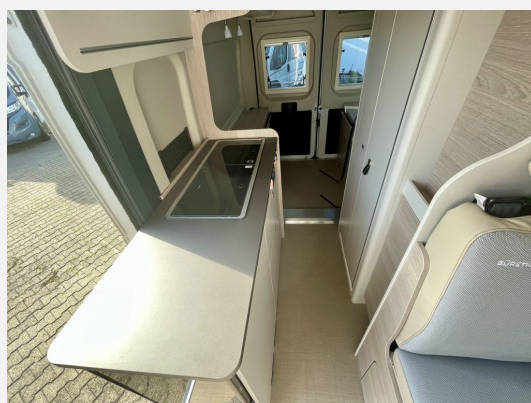
Irrtümer und Änderungen vorbehalten

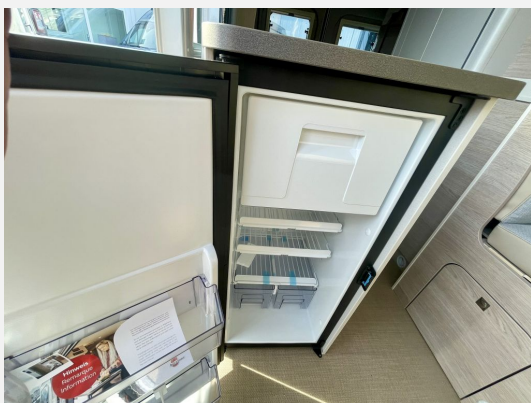
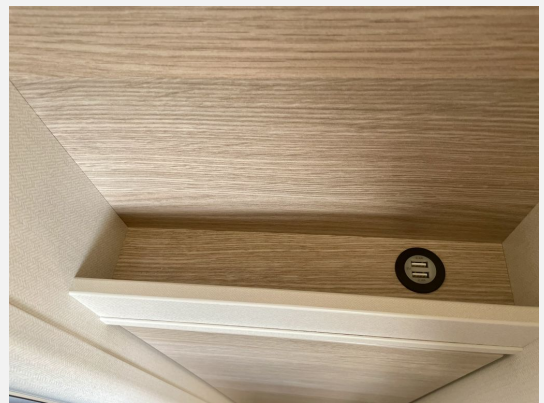
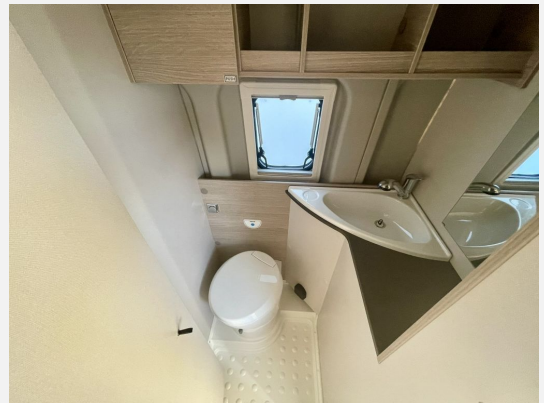
**Ausstattung**

- ABS, Airbag Beifahrer, Airbag Fahrer, Alufelgen, ASR, Außenspiegel beheizbar, Außenspiegel elektrisch, Elektr. Fensterheber, ESP inkl. Hill-Holder, Rußpartikelfilter, Servolenkung, Tagfahrlicht, Tempomat, Zentralverriegelung
- Einstiegsstufe elektrisch, Markise, Rahmenfenster
- LED-Beleuchtung, Insektenschutztür 1/1, Fahrerhaussitze drehbar
- Klimaautomatik, Umluftanlage, Gasheizung
- Kompressor-Kühlschrank, 2-Flammkocher

- Cassetten-Toilette, Warmwasserboiler
- Irrtümer und Änderungen vorbehalten

Bilder







**Verkäufer**

Brecht-Caravan  
Herr Michael Brecht  
Lämlinstraße 13  
74080 Heilbronn

☎ 07131-38278-11

FAX 07131-38278-8011

✉ michael.brecht@brecht-caravan.de