

Exposé

Weinsberg CaraOne 390 QD 2024 mit 4 Paketen Badf sofort

17.490,- €

MwSt. ausweisbar

Fahrzeug



Grundriss





Technische Daten

Modell-/Baujahr	2024
Anzahl Schlafplätze	4
Gesamtlänge	593 cm
Gesamtbreite	220 cm
Höhe	257 cm
Innenhöhe	196 cm
Umlaufmaß	855 cm
Aufbaulänge	470 cm
techn. zul. Gesamtmasse	1350 kg
Liegeflächen	Bug (196x140/128) Heck (187x117/88)
Kühlschrankvolumen	98 l
Wasservorrat	45 l
Steckdosen 230V	4
Steckdosen USB	2
	Seitensitzgruppe
	Doppelbett quer



Beschreibung

Ausstellungs Wohnwagen Weinsberg CaraOne 390 QD Modell 2024 mit

Smart Paket

- Antischlingerkupplung
- Schweraststützen
- Kombi Rollos an allen Fenstern
- 45 L Frischwassertank
- Umluftanlage 12 V
- Wasserfiltersystem

Advanced Paket

- Midi HEKI
- Truma Therme (Warmwasser)
- Insektentürschutzrollo 1/1
- Duschausbau Bad
- Abwassertank

Ambiente Licht Paket

- Ambientebeleuchtung

Steckdosen plus Paket

- zus Steckdosen 230 V
- USB Steckdosen

Bad Ausstellfenster

Serviceklappe Bug rechts

Auflastung auf 1350 kg (oder 1200 kg)

TÜV/Brief/Fracht/Einweisung

Polster: Dusk

Optionales Zubehör (nicht im Preis enthalten)

Vorzelt
Mover (Rangierhilfen)
Markise
usw

Bilder können auch Sonderausstattungen und Deko enthalten.

Gerne unterbreiten wir Ihnen ein individuelles Angebot.

Fragen Sie auch nach weiteren Modellen 2024 oder 2025.

Irrtümer und Änderungen vorbehalten

Ausstattung

- Pakete (Smart-Paket, Advanced-Paket)
- Dichtigkeitsgarantie 10 Jahre
- Bedienanleitung (deutsch)
- Gaskasten mit Außenklappe und Metallboden, Serviceklappe 100 x 40,5 cm, Bug rechts
- Aufbautür WEINSBERG TREND, Ein-Schlüssel-Schließenlage
- Fenster mit Doppelverglasung getönt, vorgehängt und ausstellbar (Fenster im Küchenbereich mit Insektenschutz und Verdunklung), Pilzlüfter, im Bug, Dachhaube 40 x 40 cm klar, mit Insektenschutz und Verdunklung (Heck),

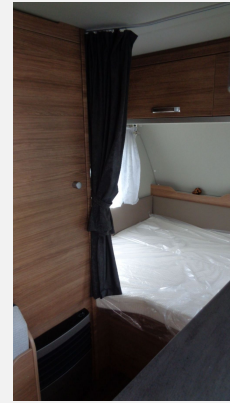
Dachhaube 28 x 28 cm, mit Insektenschutz (Toilettenraum), Ausstellfenster 52 x 50 cm, mit Insektenschutz und Verdunklung (Toilettenraum)

- GFK-Dach mit reduzierter Hagelempfindlichkeit in Weiß, Alu-Hammerschlag an den Seitenwänden; Bug und Heck in Glattblech, Foliengrafik „WEINSBERG“
- Vorzeltleuchte in LED-Technik, 3. Bremsleuchte
- Schränke und Staukästen hinterlüftet, Möbeldekor: Tiberino und Piquet Beige, Vinyl-Bodenbelag
- EvoPore HRC Matratze, nur Festbetten, Eckregale an der U-Sitzgruppe, Beleuchtung ohne Baldachin über Küche, Vorhang als Raumtrenner, Polster: FOREST
- 3-Flammen-Kocher mit Glasabdeckung, Spülbecken aus Edelstahl, versenkt, Kühlschrank 98 Liter, Holzschrank mit Ablagen, Kassetten-Toilette DOMETIC drehbar
- Gasanlage 30 mbar, Gasschlauch Ausführung D/AT/ES/FI/BE/IT/NL/DK, Gasregler Ausführung D/AT/ES/FI/BE/IT/NL/DK, Gasheizung TRUMA Heizung S 3004, Wasserversorgung mit Tauchpumpe, Wasserversorgung mit Einhebel-Mischbatterie, Zentrale Abwasserführung, ein Außenabfluss unter Boden, Frischwassertank 15 Liter
- Elektro-Kupplungsstecker zum Zugfahrzeug, Jäger 13-polig, Innenbeleuchtung komplett in 12 V Ausführung, CEE-Außenanschluss für 230 V, mit Sicherungsautomat, FI-Schutzschalter, Umformer 350 VA, 230 V SCHUKO-Steckdosen Variante „D/AT/ES/FI/BE/IT/NL/DK/SE“, Leuchte im Schlafbereich bei Etagenbetten inkl. USB-Steckdose, Stimmungsvolle Ambientebeleuchtung (dimmbar), Steckdosen Plus-Paket
- Fahrwerk mit Längslenkerachse, Monoachse, Standfixierung mit Kurbelstützen, Hydraulische Radstoßdämpfer, 5-Loch-Radbefestigung, Rückfahrautomatik, Handbremse servounterstützt, Auflastung auf 1.100 kg*** (1.350 kg-Fahrwerk), 14“ Bereifung, Stahlfelgen, Auflastung auf 1.350 kg*** (1.350 kg-Fahrwerk)

Irrtümer und Änderungen vorbehalten

Bilder







Verkäufer

Jenas Caravanpark
Herr Gerd Franke-Polz
Weimarische Str. 5
07751 Jena-Isserstedt

☎ 036425/289994

FAX 036425/289996

✉ info@jenas-caravanpark.de