

Exposé

Knaus Sport 500 QDK *PLUS-PAKET* *MONOCONTROL*

~~28.676,-€~~ **25.980,- €**

Differenzbesteuerung gemäß §25a

Fahrzeug



Grundriss



Technische Daten

Modell-/Baujahr	2024, 2024
Anzahl der Achsen	1
Anzahl Schlafplätze	4
Gesamtlänge	731 cm
Gesamtbreite	232 cm
Höhe	257 cm
Innenhöhe	196 cm
Umlaufmaß	960 cm
Aufbaulänge	528 cm
Masse in fahrber. Zustand	1243 kg
techn. zul. Gesamtmasse	1800 kg
Zuladung	557 kg
Auflastung	1800 kg
Infrastruktur	Küche WC
Liegeflächen	Bug (206x140/146) Seite (196x95) Heck (210x70; 198 x 70)
Heizung	Gasheizung TRUMA S 5004
Kühlschrankvolumen	142 l
Wasservorrat	45 l
Polster	COOL GREY
Steckdosen 230V	5
Steckdosen USB	2
Farbe	weiß
	Mittelsitzgruppe
	Etagenbett, Doppelbett quer

Beschreibung

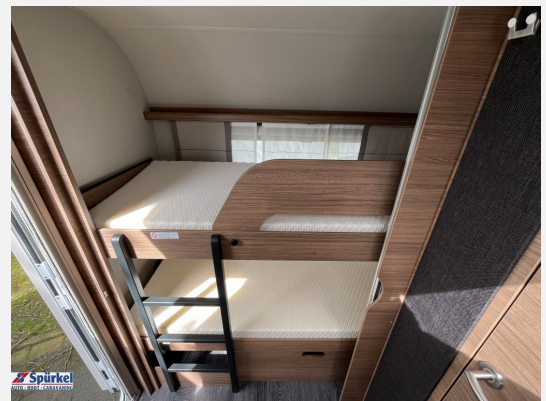
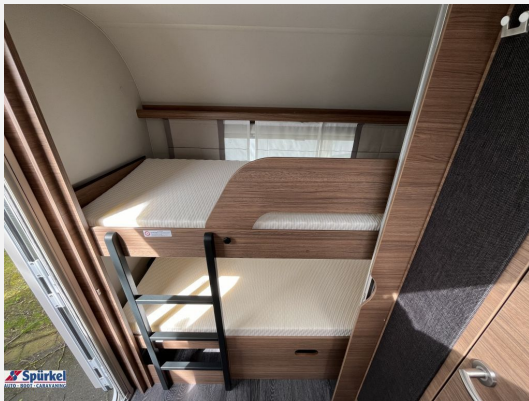
SPARE JETZT 2.696€

Sonderausstattung:

- Plus-Paket
- Gas-Paket
- Auflastung auf 1.800kg (Ablastung möglich)
- Truma Monocontrol
- Garagentür 60 x 95cm ,rechts
- Polster: Cool Grey

Ausstattung

- Plus-Paket
- Ein-Schlüssel-Schließanlage, Aufbau­tür KNAUS TREND, Insektenschutz­tür
- Gaskasten mit Außenklappe, Serviceklappe 100 x 40,5 cm, Bug rechts, Garagentür 60 x 95 cm, rechts
- Fenster mit Doppelverglasung getönt, vorgehängt und ausstellbar, mit Insektenschutz und Verdunklung, Ausstellfenster (Bug), Dachhaube 40 x 40 cm klar, mit Insektenschutz und Verdunklung (Mitte), Ausstellfenster (Heck), Dachhaube 28 x 28 cm, mit Insektenschutz (Toilettenraum), Dachhaube 28 x 28 cm klar, mit Insektenschutz (Bug), Zusätzliches ausstellbares Fenster, Bug links, Pilzlüfter, im Heck, Dachhaube (Hebe-Kipp) 96 x 65 cm, mit Insektenschutz und Verdunklung (Mitte)
- GFK-Dach mit reduzierter Hagelempfindlichkeit in Weiß, Alu-Hammerschlag an den Seitenwänden, Seitenwände in weiß – Monoachser
- Vorzeltleuchte in LED-Technik, Dritte Bremsleuchte in LED-Technik, KNAUS CATEYE evolution-Rückleuchte, mit exklusiver Nachtsignatur und dynamischen Blinkleuchten in LED-Technik
- Schränke und Staukästen hinterlüftet, Möbeldekor: Matara Teak, Vinyl-Bodenbelag
- Textiler Raumtrenner, EvoPore HRC Matratze, nicht bei Klappbett, Etagenbett (2-fach), Polster: COOL GREY
- Kühlschrank 142 Liter, Automatische Energiewahl für Kühlschrank (AES), Kassetten-Toilette DOMETIC drehbar, Klappbare Wäschestange, im Toilettenraum oder Dusche, KNAUS Waschbeckenarmatur, 3-Flammen-Kocher mit Glasabdeckung, Spülbecken aus Edelstahl, versenkt
- Gasanlage 30 mbar, Gasschlauch Ausführung D/AT/ES/FI/BE/IT/NL/DK, Gasregler Ausführung D/AT/ES/FI/BE/IT/NL/DK, Umluftanlage 12 V, Heizung TRUMA VarioHeat, Wasserversorgung mit Tauchpumpe, Warmwasserversorgung mit Einhebel-Mischbatterie, Zentrale Abwasserführung, ein Außenabfluss unter Boden, TRUMA Therme mit Anschluss für Küche und T-Raum (nur 230 V Betrieb), Frischwassertank 45 Liter, Festeinbau, TRUMA MonoControl CS (inkl. Gasfilter), Wasserfiltersystem „bluuwater“
- Elektro-Kupplungsstecker zum Zugfahrzeug, Jäger 13-polig, Innenbeleuchtung in LED-Technik, 230 V SCHUKO-Steckdosen Variante „D/AT/ES/FI/BE/IT/NL/DK/SE“, Schwanenhalsleuchten dimmbar und mit Nachtlicht, TV-Vorbereitung mit Steckdose und Kabelverlegung/-durchführung, Umformer 240 VA
- Bedienanleitung (deutsch)
- Dichtigkeitsgarantie 10 Jahre, MediKit Gutschein, Seifen- und Spülmittelspender
- AL-KO Fahrwerk mit Schräglenkerachse, Monoachser, Stabilisator-Sicherheits-Kupplung, Hydraulische Radstoßdämpfer, Rückfahrautomatik, Handbremse servounterstützt, 14" Bereifung, Stahlfelgen, Standfixierung mit Kurbelstützen, AL-KO AAA Premium Brake, AL-KO Schwerlastkurbelstützen, Auflastung auf 1.800 kg*** (1.800 kg-Fahrwerk)





Verkäufer

Auto Spürkel GmbH & Co.KG
Firma Spürkel Verkaufs-Team
Poststrasse 20-28
44809 Bochum

☎ 0234/904320

FAX 0234 9043230

✉ info@spuerkel.de