

Exposé

Hymer B-Klasse MC I 580

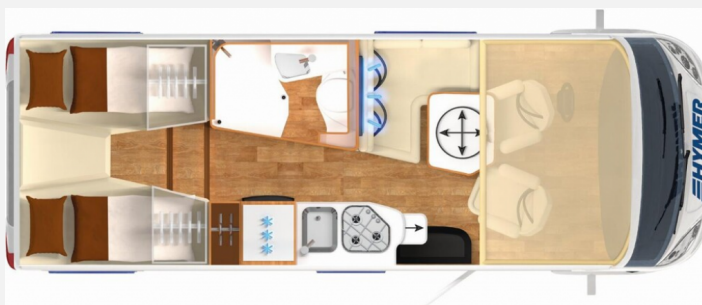
139.890,- €

MwSt. ausweisbar

Fahrzeug



Grundriss



Technische Daten

Modell-/Baujahr	2023
Leistung	125 KW / 170 PS
Basisfahrzeug	Mercedes Sprinter
Getriebe	Automatik
Anzahl Schlafplätze	4
Gesamtlänge	699 cm
Gesamtbreite	229 cm
Höhe	296 cm
Aufbauart	Integriert
Masse in fahrber. Zustand	3337 kg
techn. zul. Gesamtmasse	4500 kg
Zuladung	1163 kg
Sitze mit Gurt	4
Radstand	390 cm
Anhängerlast (gebremst)	2000 kg
Kraftstoff	Diesel
Polster	Janeiro
Steckdosen 230V	4
Steckdosen 12V	2
	Einzelbett, Alkoven/Hubbett

Beschreibung

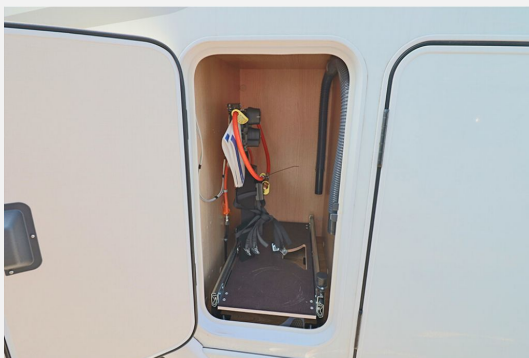
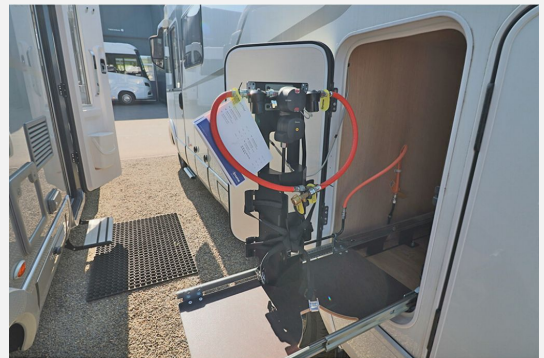
- Mercedes-Benz Sprinter 4,5 t - 417 CDI - 125 KW/170 PS - Euro VI-D
- Rahmenverlängerung inkl. 450 kg Garagentraglast
- 16" Leichtmetallräder Original Mercedes-Benz (Schwarz)
- Hydraulische Hubstützenanlage mit automatischer Nivellierung vorne und hinten
- 92 l Kraftstofftank
- Chrom-Ausführung Bug (Kühlergrill- / Nebelscheinwerferblende)
- LED-Nebelscheinwerfer inkl. statischem Kurvenlicht
- Komfort-Eingangstür mit Fenster, Verdunkelungsrollo, integriertem Mülleimer und 2-fach Verriegelung
- Elektrischer Dachhaubenlüfter mit Funktion Zu- und Abluft bei Küche
- Elektrische Trittstufe an der Fahrertür (wird beim Öffnen der Fahrertür automatisch ausgefahren)
- Auszugsschlitten für Gasflaschen
- ISOFIX - Kindersitzbefestigung für Wohnraumsitzbank
- Markise mit Adapter, Gehäuse weiß, 450 x 250 cm
- Schlafsystem mit Tellerfederrost für Heckbett(en)
- Zweite Aufbaubatterie (AGM)
- Gasfilter für automatische Gasflaschenumschaltanlage
- Automatische Gasflaschenumschaltanlage mit Crash Sensor und EisEx
- Satellitenantenne digital mit 80 cm Spiegel, ohne Receiver
- 32" Smart-LED-TV mit integrierten Lautsprechern, Fernbedienung, DVD-Laufwerk, HYMER Smart-Multimedia-System mit Bluetooth (DVB-T/C, DVB-S2) inkl. Receiver
- 22" oder 32" TV-Halter
- Zusatzpolster zwischen den Längseinzelbetten inkl. integrierter Komfortaufstieg
- Sitzheizung und Lordosenstütze für Pilotensitze
- Sicherheitsschloss für Fahrertür und Wohnraum-Eingangstür
- Toilettenentlüftung
- Zentralverriegelung für Fahrer-/Wohnraumtür und Garagentüren
- Abschließbares Fach auf der Beifahrerseite
- Bettenbau für Komfort L-Sitzgruppe mit absenkbarem Tisch
- Ausstattungslinie Premium (Fahrerassistenz-Paket Plus u. Premium) (Tempomat inkl. Lenkrad-Multifunktionstasten, Multifunktionslenkrad, Elektrische Parkbremse, Verstärkte Vorderachse, Vorrüstung DAB Radio, Automatikgetriebe 9G-TRONIC inkl. Hold-Funktion, MBUX 10,25" Multimedia System inkl. Navigation, Sprachsteuerung, Lenkrad-Multifunktionstasten, DAB+, Touchscreen und Rückfahrkamera, Lederlenkrad (bei Automatikgetriebe), Aktiver Abstands-Assistent DISTRONIC PLUS inkl. Lenkrad-Multifunktionstasten, Kombi-Farbdisplay, Akustik-Paket Mercedes-Benz, HYMER Premium Voll-LED Scheinwerfer, Ablage für Smartphones inkl. wireless charging Funktion mit Ladestandsanzeige, Ladepaket Instrumententafel mit 2 x USB-C Stecker 5V / 1x 12V-Steckdose, Vollautomatische Klimaanlage THERMOTRONIC inkl. Regensensor)
- Wohnkomfort-Paket 4 (Einlegeboden mit Holzoberfläche, Spannbettlaken nach Maß für Heckbetten individuell an Matratzenkonturen angepasst, 4 Kissen mit Bezug, Ambient-Light-System : Mehr-Ebenen Lichtsystem mit dynamischer und individueller Steuerung der Beleuchtung (inkl. Lichttemperatur) sowie stimmungsvoller Sockelbeleuchtung, 4 x 230 V / 1 x 12 V / 1 x Doppel-USB Zusatzsteckdosen (inkl. Küchenwand-Verkleidung))
- Fahrzeug erhält eine Tageszulassung

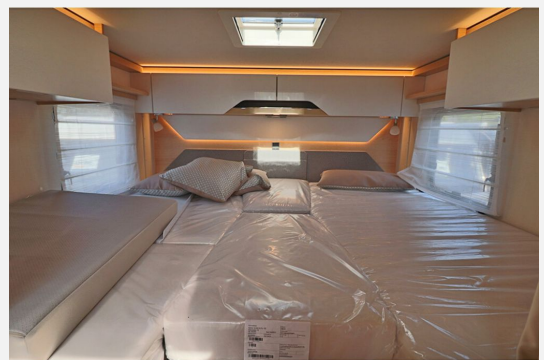
- Lederlenkrad, Regensensor, Servolenkung, Tempomat, Multifunktionslenkrad, Zentralverriegelung, Rußpartikelfilter
- Heckgarage, Markise

Ausstattung

- 3-Flammkocher
- Navigationssystem, Rückfahrkamera, TV
- Sitzheizung, Hubstützenanlage, Abstandsassistent, Radio, Radio DAB, Sat-Antenne, WC, Bettverbreiterung

Bilder







Markenwelten entdecken bei Burmeister
Vielfalt für Ihren individuellen Caravan-Traum. Sprechen Sie uns an.

BURMEISTER
CARAVAN CENTER BODENSEE

www.caravan-center.de

Verkäufer

Burmeister Caravan-Center Bodensee GmbH
Verkaufsteam
Holderweg 2
78351 Bodman-Ludwigshafen

☎ 07773 93290901

FAX 07773 5907

✉ fahrzeuganfragen@caravan-center.de