

Exposé

Forster T 669 EB Coupe, MJ25, Neuheit 2025

69.999,- €

MwSt. ausweisbar

Fahrzeug



**Technische Daten**

<b>verfügbar ab</b>	31.01.2025
<b>Leistung</b>	121 KW / 165 PS
<b>Umweltplakette</b>	grün
<b>Schadstoffklasse/-norm</b>	Euro 6e
<b>Basisfahrzeug</b>	Ford Transit
<b>Getriebe</b>	Schaltgetriebe
<b>Anzahl Schlafplätze</b>	3
<b>Gesamtlänge</b>	669 cm
<b>Gesamtbreite</b>	205 cm
<b>Aufbauart</b>	Teilintegriert
<b>techn. zul. Gesamtmasse</b>	3500 kg
<b>Kraftstoff</b>	Diesel
<b>Farbe</b>	grau
	ehem. Mietfahrzeug

**Modelljahr:** 2025 **Grundriss:** Einzelbetten

**Bezüge:** Urban Brown

**Chassis:** Ford Transit

**Motor:** 165 PS

**Antrieb:** Vorderradantrieb

**SONDERAUSSTATTUNG**

– NEUWAGEN SAISON 2025

– VERFÜGBARKEIT: Voraussichtlich Januar 2025

– Chassis: Ford Transit

– Motor: 165 PS

– Automatikgetriebe Ford

– Heizung: Truma Combi 4 Gas

– Travel Line Paket Ford (165 PS, XL Tür mit 2 Punkt Verriegelung, Zentralverriegelung und Fenster, Skyroof, Micro Heki Bad, 220V Steckdose Garage, 2 USB Anschlüsse am Bett, Abdeckung für Küchenspüle, Rahmenfenster, Isofix, Scheinwerfer mit statischem Abbieglicht, abschließbares Handschuhfach, Stoßstange und Seitenleisten in Wagenfarbe lackiert, Seitenwände in Expedition Grey, Rückfahrkamera

– Silver Dust Edition (Fahrerhaus in Moondus silber, 16 Zoll Alufelgen)

– Comfort Line Paket Ford (Markise, externer Gasanschluss, Außendusche)

– Elektrisches Hubbett

– Forster - Dokumentengebühr, Frachtkosten bis Kirchberg

– Lithium Batterie 100Ah

\* ABS ESP

\* Start & Stopp System

\* 70l Dieseltank

\* Tempomat

\* Nebelscheinwerfer

\* Automatisches Ablendlicht

\* Scheibenwischer mit Regensensor

\* Elektrische Parkbremse

\* Notruf Assistent

\* Einparkhilfe vorne und hinten

\* Reifenluftdrucksensoren

\* 12 Zoll Entertainment Bildschirm

\* 8 Zoll halbdigitales Armaturenbrett

\* Automatische Klimaanlage

\* GFK Aufbau

\* XPS Isolierung

\* Große Heckgarage mit 2 Türen

\* Aufbau tür mit Fenster und Verdunklungsrollo

\* Mini Hecki über Küche

\* Großer Kühlschrank mit Gefrierfach und automatischer Energiewahl

\* 2 Flamm Kocher mit Piezo Zündung

\* USB Steckdosen

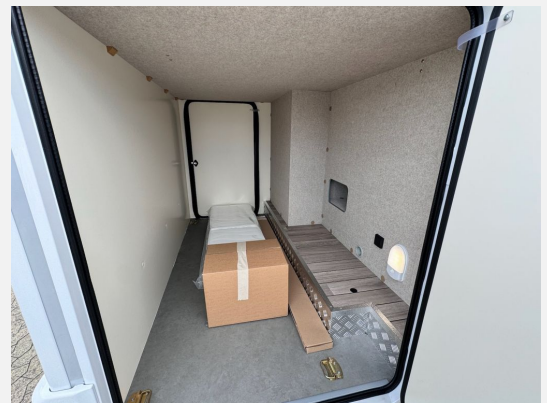
\* teilweise Isofix

\* Heizung Truma Combi 4

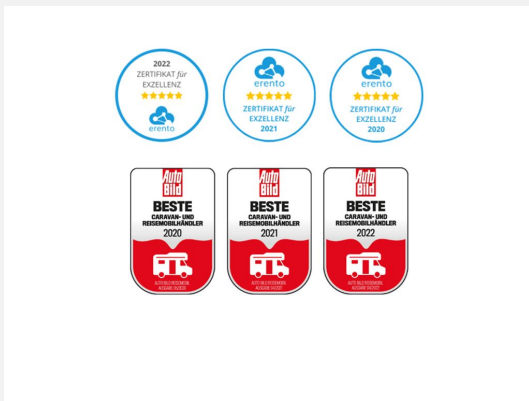
\* Truma CP Plus Bedienteil

Irrtümer und Änderungen vorbehalten









## Verkäufer

AMB Reisemobile GmbH  
Verkaufsteam AMB Reisemobile GmbH  
Herbert-Kühn-Str. 10  
55481 Kirchberg

☎ 06763 544

FAX 06763 4644

✉ info@amb-reisemobile.de