

Exposé

Bürstner Elegance I 910 G

194.890,- €

MwSt. ausweisbar

Fahrzeug



Grundriss



Technische Daten

Modell-/Baujahr	2023
Leistung	125 KW / 170 PS
km Stand	10 km
Basisfahrzeug	MB Sprinter
Getriebe	Automatik
Anzahl Schlafplätze	4
Gesamtlänge	891 cm
Gesamtbreite	232 cm
Höhe	303 cm
Aufbauart	Integriert
Leergewicht	4680 kg
techn. zul. Gesamtmasse	5500 kg
Zuladung	820 kg
Liegeflächen	Bettmaß Heck (200x104-75) Bettmaß Heck (200x104-81) Bettmaß Hubbett (194x147)
Sitze mit Gurt	4
Anhängerlast (gebremst)	1600 kg
Kraftstoff	Diesel
Heizung	Alde
Kühlschrankvolumen	177 l
Gefriervolumen	35 l
Wasservorrat	140 l
Abwassertankvolumen	50 l
Batterie	135 Ah
Polster	Stoff
Farbe	silber
	TÜV neu

Highlights:

Sicherheit:

- 3. Bremsleuchte
- ABS
- Außentemperaturanzeige
- Geschwindigkeitsbegrenzungsanlage
- LED-Tagfahrlicht
- Lichtautomatik
- Regensensor
- Reifendruckkontrolle
- Rückfahrkamera
- Servolenkung
- Tagfahrlicht
- Wegfahrsperr
- Beifahrerairbag
- Fahrerairbag

Beleuchtung:

- LED-Scheinwerfer
- Weisse Blinker

Komfort:

- abgedunkelte Scheiben im Fond
- Außenspiegel beheizbar
- Außenspiegel elektr.
- Bordcomputer
- Colorverglasung
- Einparkhilfe (PDC) mit Kamera
- Elektr. Fensterheber
- Fahrersitz höhenverstellbar
- Klimaanlage
- Klimaautomatik
- Lederausstattung
- Lederlenkrad
- Lenksäule einstellbar
- Luftfederung
- Mittelarmlehne
- Multifunktionslenkrad
- Multimediasystem
- Sitzheizung
- Sitzheizung Vordersitze
- Sondermodell
- Standheizung
- Tempomat
- Vordersitze höhenverstellbar
- Zentralverriegelung

- Zentralverriegelung mit Fernbedienung

Radio/Navi:

- DAB+ Digital Radio
- Navigationssystem
- Radio/Tuner
- Soundsystem
- TV
- USB Anschluss

Wohnmobil Spezifisch:

- Alkoven/Hubbett
- Doppelbett
- Einzelbetten
- Festbett
- Markise
- Mittelsitzgruppe
- Separate Dusche
- Solaranlage

LKW Spezifisch:

- Küche

Sonstiges:

- Anhängerkupplung starr
- Bergabfahrhilfe
- Holzausstattung
- LM-Felgen
- Optik-Paket
- Standklima
- Start-Stop-Automatik
- Stoßfänger in Wagenfarbe
- Technik-Paket
- weitere Ausstattungen vorhanden
- Winter-Paket

Weitere Beschreibung:

Mercedes MU5 - 170CV Windlauf, LED Abblend- und Fernlicht, Alufelgen 17" Mercedes, ALKO Luftfederung Air Premium X4, Tresor, Vorbereitung hydraulische Hubstützen, Dachhaube Omnivent Küchenbereich 12V, Markise Thule 8000 - 6,00m anthrazit, Anhängerkupplung, Lackierung Elegance Silver, Küchenabdeckplatte Mineralwerkstoff, Fahrerhausverdunklung Remis elektrisch, Herd-Backofen-Kombination mit Grill, Dunstabzug, Abwassertank rollbar 19L, Aussendusche, Kombisteckdose aussen 230V/12V/TV, zusätzl.BOS Lithium Aufbaubatterie, Klimaanlage Telair Silent 8400H, Fernanzeige für CPU, Gasaussensteckdose, Soundsystem, Alpatronics LED-TV 32", zusätzl. Halterung für Flachbildschirm, Ambiente Paket 1, Banderole für Bett, Dekokissen (4Stück), Teppichboden Wohnraum u. Fahrerhaus, Multimedia-Paket Elegance, Navi-Radio m. 10,25"-Display, Digitales Radio, Vorrüstung DSP-Box, Vorrüstung Hecklautsprecher, Bedienungsanleitung digital, 3 Jahre Navi-Update kostenlos, Live-Traffic Befähigung, Akustikpaket, Comand Online, elektr. Vorrüstung RF-Kamera, Rückfahrkamera, Chassispaket Automatik Elegance, Kombiinstrument m. Farb-Display, halbautom. Klimaanlage, spez. Luftdüsen Instr.-Tafel, Multifunktionslenkrad, Regensensor, elektr. Vorrüstung Nebelscheinwerfer, Winter-Paket 2 Elegance, Fussbodentemperierung Fahrerhs., Sitzheizung Fahrersitz, Sitzheizung Beifahrersitz, Zusatzwärmetauscher Alde, Vorrüstung Zusatzwärmetauscher, Zuheizer Diesel, Autark-Paket Elegance, Waeco Wechselrichter 1800W, Solaranlage 2x100W, Lithium-Aufbaubatterie, Zusatzladegerät 230V, Connect Paket, WiFi Connect Modul, Smart TV Oyster 32", Automatik Paket II Elegance, Abstandassistent DISTRONIC, Hold-Funktion Mercedes, Lederlenkrad Mercedes, 9G-Tronic Automatikgetriebe, Dokumentengebühr D

– Wir bemühen uns das angebotene Fahrzeug so exakt wie möglich zu beschreiben. Leider sind jedoch Fehler nie auszuschließen. Darum sprechen Sie unser Verkaufspersonal bitte gezielt an, wenn Sie besonderen Wert auf ein bestimmtes Merkmal legen.

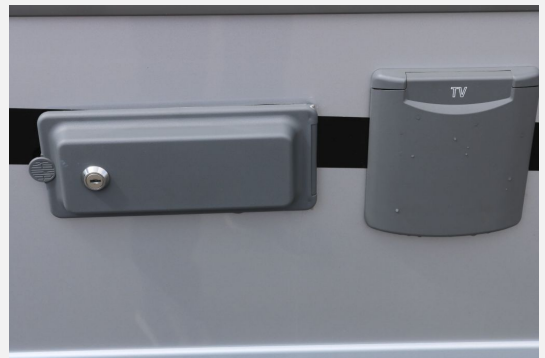
– Zwischenverkauf und Irrtümer vorbehalten.

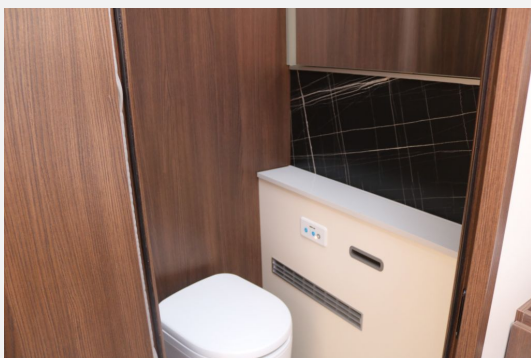
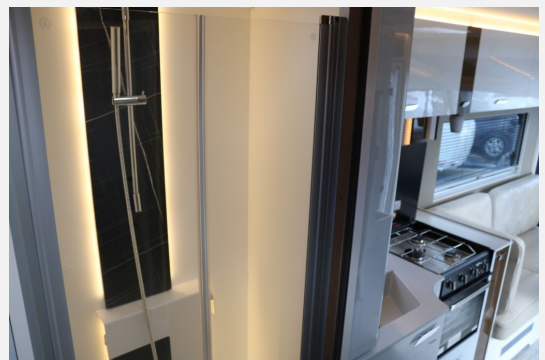
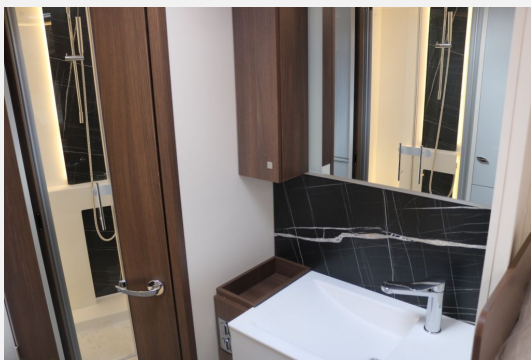
Irrtümer und Änderungen vorbehalten

Ausstattung

- Luftfederung, ASR, ABS, Zentralverriegelung/Fernbedienung, Elektr. Fensterheber, Servolenkung, Doppelverglasung, Fahrerhaussitze mit Armlehne, Metallic Lackierung, Einzelsitze mit Armlehne, Außenspiegel elektrisch, Stoßstange in Wagenfarbe, Rußpartikelfilter, Frontstoßfänger in Wagenfarbe, Komfortsitze mit Armlehnen, drehbar, Anbauteile und Stoßfänger in Wagenfarbe, Nebelschlußleuchte, Elektrik für Anhängersteckdose, Lederlenkrad, Handbremse servounterstützt, Beifahrersitz Höhenverstellbar, Anhängerkupplung, Multifunktionslenkrad, Alufelgen, Lenkrad höhenverstellbar, Doppelachse (Tandem), Rollos, Wegfahrsperr, 3. Bremsleuchte, Pilotensitze, Tagfahrlicht, Beifahrersitz drehbar, Tempomat, Außenspiegel beheizbar, Dieseltank 90 l, ESP, ESP inkl. Hill-Holder, Airbag Fahrer, Airbag Beifahrer
- Ausstellfenster seitlich mit Kombirollo, Einstiegstufe elektrisch, Aufbau tür einteilig mit Fenster, Serviceklappe, Aufbau tür mit Fenster, Eingangstür mit Fenster, Außenstauraumklappe, Dach aus GFK, Einstiegsbügel, Dachlüfter, hagelfestes Dach aus GFK, Dachhaube, Ausstellfenster hinten links, Außenfarbe Silber, Busspiegel abgehängt, elektr. verstellbar und beheizt., Fenster in Fahrtrichtung links, Zentralversorgung, Stauraumbeleuchtung LED, Frischwassereinfüllstutzen, Dachfenster, Einstiegsstufe, Lackierung Silber Metallic, Aufbau tür einteilig, Ausstellfenster, dunkel getönt, GFK- Dach, Fliegenschutzrollo Eingangstüre, Fahrerhausverdunklungssystem, Aufbau in silber, Aufbau tür mit Mückengitter, Aussenleuchte, getönte Scheiben, Seitenklappe rechts, Dritte Bremsleuchte, Sitzgruppe, Heckgarage, Ausstellfenster türseitig, Glatblech, Fahrertür, Markise, Garagentüre, Fahrerhaustür, Insektenschutzrollo, GfK-Dachformteil Hagelsicher, Gaskasten, Rahmenfenster, Trittstufe, GFK Dach, Abfalleimer in Tür, Verdunkelungs- und Fliegenschutzrollos
- Fahrerhaussitze drehbar, Sitzhöhenverstellung Fahrerhaus, Fahrer u. Beifahrersitz in Polyesterstoff, Bugbett, Fliegenschutztür, Schonbezug für Fahrer- u. Beifahrersitz, Cassettenrollos, Fliegenrollo Eingangstüre, Fliegengittertür, Insektenschutz-Tür, ganze Höhe der Eingangstür, Verdunkelung Fahrerhaus durch Remis Cassettenstores, Leder Ausstattung, verschiebbare Tischplatte, Sitzbezüge Fahrerhaus, Dimmbare Beleuchtung, elektr. Frontrollen, Komfortsitze für Fahrer/Beifahrer, Tisch stufenlos schiebbar, Festbett, Bettenumbau, Komfort-Schaummatratze, PVC-Bodenbelag, Kaltschaummatratze, Komfortsitze mit Armlehnen, drehbare Vordersitze, Klappbares Alkovenbett, Indirekte Beleuchtung, Klarglasdachluken, Frontrollo, Kombi-Rollos, LED-Beleuchtung komplett
- Klimaanlage FH manuell, Fußbodenheizung elektrisch, Warmwasserboiler, Klimaanlage, Heizung, Umluft, Klimaanlage FH automatisch, Klimaanlage Dach, Zusatzwärmetauscher, ALDE Warmwasserheizung, Standklimaanlage, Außendusche
- Gasbackofen, Kühl- / Gefrierkombination, große Kühl-Gefrier Kombination, Gasherd, Kühlschrank, 3-Flammkocher, Abfalleimer, Gas-Backofen
- Waschräum, Warmwasser, Duschwanne, Waschbecken, Abwasser, Duschabtrennung Falttür, Duschkabine, Toilettenraum, El. Wasserstandsanzeige, El. Wasserversorgung, Warmwasserbereitung, Fäkalientank, Badezimmer-schrank, Höhenverstellbare Duschatatur, Cassetten-Toilette, Wassertank, Frischwassertankanzeige, Cassetten-toilette, Dusche separat, Frischwassertank
- Gasaußensteckdose, Gasflaschenkasten für: 2x11 kg Fl., Außengasanschluss
- Rückfahrkamera, Fernseher, Antenne, Soundsystem, TV-Halter, Radio, Flachbildschirm, TV, Navigationssystem stationär, Lautsprecher, TV-Halter schwenkbar
- Beleuchtung indirekt, Vorzeltsteckdose 230 V, Board-Control-Paneel, Solaranlage, Außensteckdose, Board-Control-Paneel Luxus, LED-Beleuchtung mit geringem Verbrauch, LED-Leuchten im Innenraum, Lichtkonzept, Steckdose(n) 230 V, Service Center (Bord Control), Frischwasserstandanzeige, Batterie
- Außentemperaturanzeige, Entsorgungsschlauch, Garage, Safe, Überführungskosten, Fracht und Bief, Werksfracht, Zulassungsdokumente, Irrtümer und Änderungen vorbehalten, wechsellichter, Dachventilator, Airbag, Frischluftventilator, Lackierung Metallic, Sonderlackierung

Irrtümer und Änderungen vorbehalten





Verkäufer

Auto Conen GmbH
Herr Georg Stura
Felix-Wankel-Straße 9
52351 Düren

☎ +49 2421 953710

FAX 0240521868

✉ g.stura@ac-camping.de