

Exposé

## Morelo Palace 88 LB - Einzelbetten

**194.500,- €**

Differenzbesteuerung gemäß §25a

Fahrzeug



Grundriss



Technische Daten

<b>Modell-/Baujahr</b>	2016
<b>Erstzulassung</b>	30.03.2016
<b>Anzahl der Achsen</b>	2
<b>Leistung</b>	150 KW / 204 PS
<b>km Stand</b>	75900 km
<b>Umweltplakette</b>	grün
<b>Schadstoffklasse/-norm</b>	Euro 5
<b>Basisfahrzeug</b>	Iveco Daily
<b>Motordetails</b>	70 C 21
<b>Getriebe</b>	Automatik
<b>Antriebsart</b>	Heckantrieb
<b>Anzahl Schlafplätze</b>	4
<b>Gesamtlänge</b>	899 cm
<b>Gesamtbreite</b>	240 cm
<b>Höhe</b>	358 cm
<b>Aufbauart</b>	Integriert
<b>techn. zul. Gesamtmasse</b>	7490 kg
<b>Infrastruktur</b>	Küche WC
<b>Sitze mit Gurt</b>	4
<b>Anhängerlast (gebremst)</b>	3500 kg
<b>Kraftstoff</b>	Diesel
<b>Kühlschrankvolumen</b>	190 l
<b>Wasservorrat</b>	350 l
<b>Abwassertankvolumen</b>	250 l
<b>Ladegerät</b>	80 A A
<b>Batterie</b>	420 Ah
<b>Vorbesitzer</b>	3
<b>Farbe</b>	weiß
	TÜV neu
	L-Sitzgruppe
	Einzelbett, Hubbett

Interne Nummer: 24GR015

\*\*\*\*\*

8-Gang Wandlerautomatik Getriebe "HiMatic"

8" Navigationssystem Alpine mit Touchscreen, Radio / DAB+, Freisprecheinrichtung für Telefon mit Bluetooth, Rückfahr-Doppelkamera + shutter.

Klimaanlage im Fahrerhaus (Motor), automatisch

Seitenscheiben im Fahrerhaus isolierverglast, elektrisch verschiebbar

Sichtschutzplissee "privacy", von unten nach oben, Frontsichtschutzrollo und Frontrolladen, elektrisch im Fahrerhaus

Aussenspiegel - elektrisch verstellbar / heizbar

Luftschwingsitze mit Lordosenstütze und Sitzheizung

ABS / ASR / Tempomat

Kloft Retarder (Wirbelstrombremse)

Lenkrad, abnehmbar

Differentialsperre an Hinterachse

170 Ltr. Kraftstofftank

Außendekor in Carbon-Optik

Anhängerkupplung, mit 3500 Kg Anhängelast

Radzierblenden, Edelstahl an Vorder- und Hinterachse

Vollluftfederung an Vorder- und Hinterachse von VB-Air Suspension mit heben / senken Funktion

Hydraulische Hubstützen von E&P, 4 Stück

Wandmarkise von Thule, 6 m - mit LED-Beleuchtung, dimmbar

Reserverad mit Stahlfelge unter der Heckabsenkung der Heckgarage

Aussendusche Kalt/Warm, Fahrerseite

Frischwassertank 350 Ltr. - Abwassertank 250 Ltr. - Festtanktoilette 250 Ltr.

Elektrische Ablasschieber für Abwasser- und Fäkaltank

Gasaussenanschluß, Beifahrerseite

Gasumschaltanlage DuoControl CS mit Innenanzeige, Crashsensor und EisEx

Gastank mit 125 Ltr. , Innenanzeige und Aussenbefüllung (2024 neu)

Zusätzliche Zurrschienen, 4 Stück in Heckgarage

Warmwasserheizung von ALDE mit Motorwärmetauscher, Fußbodenheizung und Motorvorwärmpumpe

Klimaanlage "Truma Aventa Comfort" im Aufbau, 230 V, Dach

Satanlage, vollautomatisch, Oyster 85 digital, TWIN

32" TV im Oberschnak Beifahrerseite elektrisch absenkbar, 24" TV im Schlafzimmer

Kühlschrank, 190 Ltr., mit sep. Eisfach und Gasbackofen (TecTower)

Gaskocher, 3-flmg. mit Küchenplatte in Mineralwerkstoff "Muskat"

Nespressomaschine mit Ablageboard und zus. 230 V Steckdose

Solaranlage, mehrere Solarplatten, Gesamt 580 Wp

Aufbaubatterien mit 2 x 210 Ah, Gel, Gesamt 420 Ah - mit 80 A Ladegerät - 2300 W Wechselrichter (Dauerbetrieb) und Fernbedienung

Alarmanlage - und Gaswarngerät

Panoramadachluke Heki 3 im Wohnraum und Midi-Heki im Schlafraum

Dachlüfter, elektrisch in Küche mit Regensensor

Fliegenschutz an Aufbautür

Polsterung in Leder Microfaser mit Fahrer- und Beifahrersitz

Tisch ausziehbar - Fb. Marmor

Teppich, herausnehmbar

Tresor im Kleiderschrank  
 Hubbett im Fahrerhaus  
 Sehr gepflegter Zustand aus privater Hand.

Vorbehaltlich Irrtum und Zwischenverkauf. Inzahlungnahme und Finanzierung sind möglich. Gerne beantwortet unser Verkaufsteam Ihre Fragen. Sprechen Sie uns an.

**Ausstattung**

- ABS, Anhängerkupplung, Außenspiegel beheizbar, Außenspiegel elektrisch, Ersatzrad, Größerer Dieseltank, Hydraulische/elektrische Stützen, Pilotensitze, Rußpartikelfilter, Servolenkung, Tagfahrlicht, Tempomat, Wegfahrsperrung
- Klimaautomatik

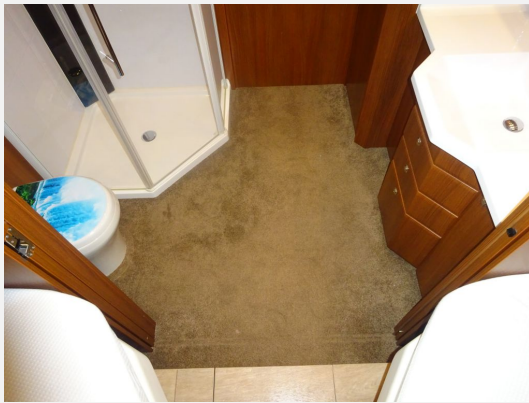
Vorbehaltlich Irrtum und Zwischenverkauf. Inzahlungnahme und Finanzierung sind möglich. Gerne beantwortet unser Verkaufsteam Ihre Fragen. Sprechen Sie uns an.

**Bilder**











**Verkäufer**

Caravaning-Center Schmidtmeier GmbH & Co. KG  
Herr Kay Deckstein  
Kringstrasse 2  
71144 Steinenbronn

☎ +49 (0)7157 53833-50

FAX +49 (0)7157 53833-75

✉ [verkauf@cc-schmidtmeier.de](mailto:verkauf@cc-schmidtmeier.de)

**Verkäufer**

Herr Timo Dokkenwadel

☎ +49 (0)7157 53833-14

✉ [timo.dokkenwadel@cc-schmidtmeier.de](mailto:timo.dokkenwadel@cc-schmidtmeier.de)