

Exposé

Weinsberg CaraSuite 650 MEG Ford Automatik

67.899,- €

MwSt. ausweisbar

Fahrzeug



Grundriss



Technische Daten

Gebrauchtfahrzeug	mit erweiterter Garantie
Modell-/Baujahr	2024
Anzahl der Achsen	2
Leistung	114 KW / 155 PS
km Stand	12016 km
Umweltplakette	grün
Schadstoffklasse/-norm	Euro 6
Getriebe	Automatik
Anzahl Schlafplätze	4
Gesamtlänge	699 cm
Gesamtbreite	232 cm
Höhe	284 cm
Aufbauart	Teilintegriert
techn. zul. Gesamtmasse	3500 kg
Infrastruktur	WC
Sitze mit Gurt	4
Kraftstoff	Diesel
Heizung	1
Farbe	grau
	Mittelsitzgruppe

- * Neufahrzeug
- * Deutsches Fahrzeug
- * 24 Monate Gewährleistung vom Hersteller ab Zulassung
- * Auf Wunsch mit günstiger Finanzierung ab 6,99% oder Leasing

CHASSIS

- * Ford Transit
- * Motor 2,0 l
- * Motorleistung 114 kW / 155 PS
- * 6-Gang-Automatik-Getriebe
- * zul. Gesamtgewicht 3,5 t
- * Kraftstofftank 70 l
- * Gesamtlänge 6990 cm
- * Breite 2320 cm
- * Höhe 2840 cm
- * 16" Bereifung
- * Felgenreöße 6,5 J x 16 H2 / ET 60
- * Klimaanlage Fahrerhaus inkl. Staub-Pollenfilter
- * Fahrer, -Beifahrerairbag
- * Komfort-Fahrerhaussitze
- * Hochwertige Passform-Sitzbezüge für Fahrerhaussitze im Weinsberg Wohnwelt-Design
- * Sicherheitsgurtstraffer und -begrenzer
- * Tempomat
- * ESP, ABS, Hill Holder, Traktionskontrolle
- * Elektrische Parkbremse
- * Boardcomputer mit Verbrauchs- und Kilometerangabe, sowie Außentemperaturanzeige und Ford ECO-Mode
- * Ford Easy Fuel Komfort-Tankverschluss und Fehlbetankungsschutz
- * Start-Stopp-System
- * Elektrische Fensterheber
- * Zentralverriegelung mit fernbedienung
- * FORD MyKey-Schlüsselsystem
- * Breitspurfahrwerk
- * Kühlergrill - Chrom-Dekor
- * Außenspiegel mit integrierten Blinkleuchten, elektrisch einstellbar, beheizbar
- * Halogen Serienscheinwerfer mit Tagfahrlicht
- * Wärmeschutzverglasung, leicht getönt
- * Überkopfablage Fahrerhaus
- * Scheinwerfer mit Ausschaltverzögerung
- * Radiovorbereitung inkl. Lautsprecher im Fahrerhaus
- * Audiosystem FORD
- * Maximale Traglast der Heckgarage: 250 kg
- * Abwasservolumen 82 l
- * Frischwasservolumen 100 l
- * Isofix Kindersicherung

SONDERAUSSTATTUNG *CAMPER PREMIUM PAKET*

- * Handschuhfach, zusätzlich abschließbar
- * Fahrerhaus-Innenraumbeleuchtung
- * Seitenschutzleisten in Wagenfarbe lackiert
- * Frontstoßfänger in Wagenfarbe teillackiert
- * 2. Schlüssel, klappbar mit Fernbedienung
- * Cupholder im Dashboard links / rechts
- * Scheinwerfer mit statischem Abbiegelicht
- * Lederlenkrad mit Radio-Fernbedienung
- * Nebelscheinwerfer

SONDERAUSSTATTUNG *WEINSBERG SMART PAKET*

- * Seifen- und Spülmittelspender
- * Wasserfiltersystem ""bluuwater""
- * Zusatzlautsprecher im Wohnbereich (2 Stück)
- * Front- und Seitenscheibenverdunkelung
- * Isolierhaube Abwassertank, beheizbar
- * Insektenschutztüre
- * TRUMA iNet X Master

SONDERAUSSTATTUNG *ASSISTENZ PAKET*

- * Frontscheibe beheizbar
- * Fahrspur-Assistent mit Müdigkeitserkennung und Fernlicht-Assistent
- * Fahrspur-Assistent zusätzlich mit Fahrspurhalte-Assistent
- * Scheinwerfer-Assistenz mit Tag-/Nachtsensor
- * Notbrems-Assistent
- * Scheibenwischer mit Regensensor

SONDERAUSSTATTUNG *VERMIETER PAKET*

- * Zusätzliche Zurrschienen, in der Garage oben (2 Stück)
- * Markise 405x250 cm
- * Truma MonoControl CS (inkl. Gasfilter)
- * Sturmleine für Markise
- * Möbelverriegelungen in Metall
- * Garagentür 80 x 110 cm
- * Fahrradträger für 4 Räder, Heck

SERIENAUSSTATTUNG *WOHNEN / SCHLAFEN*

- * Fenster mit Doppelverglasung getönt, vorgehängt und ausstellbar, mit Insektenschutz und Verdunkelung
- * Dachhaube 40x40 cm klar, mit Insektenschutz und Verdunkelung (Heck)
- * Bettmaße Heckbett 200x201x86 cm
- * Bettmaße Hubbett 196x142 cm
- * Tisch mit ausschwenkbarer Tischverlängerung
- * Garderobe
- * Küper-Netze für je 2 Ablagen (Heck rechts und links)

SERIENAUSSTATTUNG *KÜCHE / BAD*

- * Kocher-Spülen-Kombination inkl. 2-Flammen-Kocher mit elektrischer Brennerzündung und geteilter Glasabdeckung
- * Kühlschrank 133 l
- * Automatische Energiewahl für Kühlschrank (AES)
- * Gasbedienteile zentral angeordnet
- * Hochwertiger kugelgeführter Auszug mit Soft-Close
- * Aufklappbare Arbeitsplattenverlängerung an der Küche
- * Toilettenraum in Holz- bzw. Kunststoffoptik
- * Duschaumde Luxe mit Kunststoffverkleidung und Duschtür
- * Wand-/Deckenhalter für Brausekopf
- * Spiegelschrank
- * Kassetten-Toilette Dometic drehbar
- * Pilzlüfter

SERIENAUSSTATTUNG *HEIZUNG / KLIMA / GAS / WASSER*

- * Gasanlage 30 mbar
- * Gasschlauch Ausführung D / AT / ES / FI / BE / IT / NL / DK
- * Umluftanlage 12 V
- * Heizung Truma Combi 6
- * Wasserversorgung mit Tauchpumpe
- * Warmwasserversorgung mit Einhebel-Mischbatterie
- * Wasserleitung im isolierten Bereich verlegt

SERIENAUSSTATTUNG *ELEKTRO / MULTIMEDIA / SICHERHEIT*

- * Zuschalt-/Trennautomatik für Starter- und Aufbauatterie
- * Ladeautomat elektrisch für Aufbau-/Fahrzeugbatterie
- * CEE-Außenanschluss für 230 V, mit Sicherungsautomat
- * FI-Schutzschalter
- * USB-Steckdosen (3 Stück)
- * LED-Beleuchtung im Wohnraum
- * Versenkte Halogenbeleuchtung im T-Raum
- * Ladebooster für Aufbauatterie
- * 230 V SCHUKO-Steckdosen Variante ""D / AT / ES / FI / BE / IT / NL / DK / SE""
- * 230 V SCHUKO-Steckdosen (5 Stück)

**Änderungen, Irrtümer, werksseitige technische Anpassungen und Druckfehler vorbehalten.
Alle Angaben ohne Gewähr.**

* Legen Sie besonderen Wert auf ein bestimmtes Ausstattungsmerkmal unseres Inserates, so teilen Sie uns dies bei Vertragsabschluss mit.

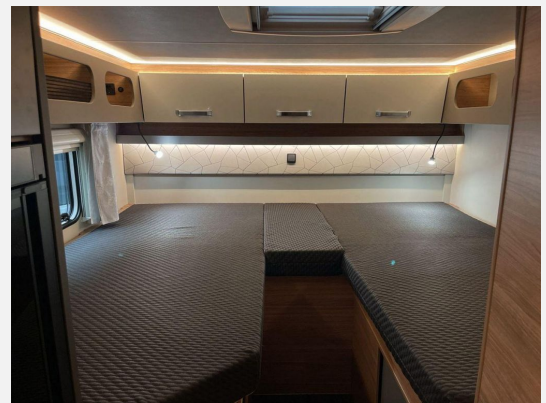
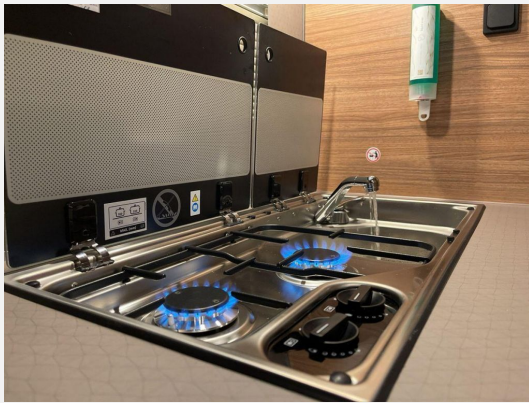
Ausstattung

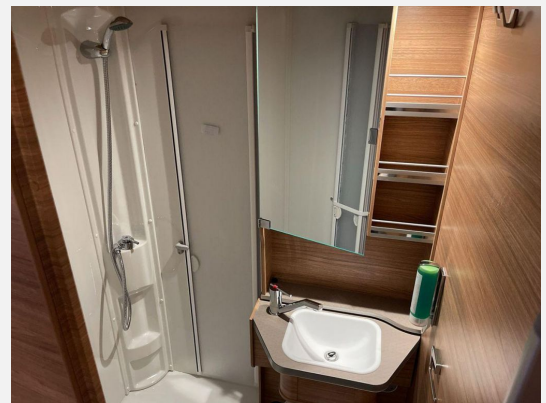
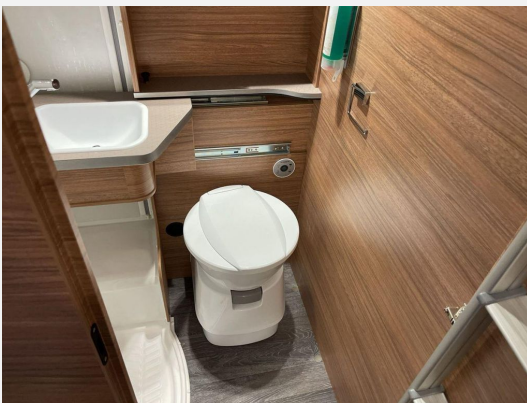
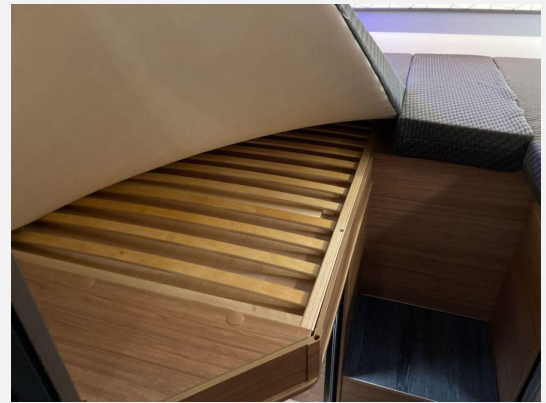
- Airbag Fahrer, Airbag Beifahrer, Außenspiegel elektrisch, Multifunktionslenkrad, Kurvenlicht, Nebelscheinwerfer, Tagfahrlicht, Lederlenkrad, Außenspiegel beheizbar, ABS, ESP, Elektr. Fensterheber, Servolenkung, Tempomat
- Heckgarage, Markise
- Festbett
- Klimaanlage, Heizung
- Dusche separat
- Radio
- Airbag

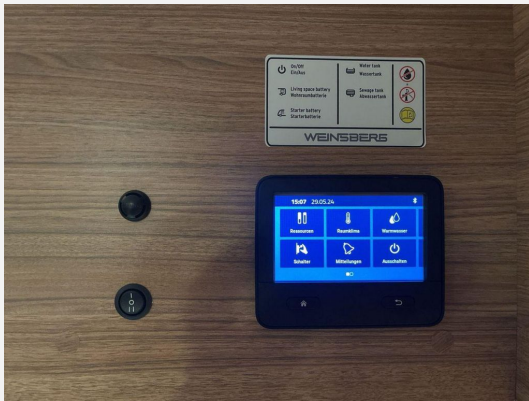
Bilder













Verkäufer

Fahrzeug Arena Ilsfeld GmbH
Herr Uwe Weidner
Riegelbachstraße 23
74360 Ilsfeld

☎ 07062-9288490

✉ uw@fahrzeugarena.de