

Exposé

VanTourer 600 D Fiat 140 PS - UVP 82.351 -  
Comfort-Dach-Paket

**76.351,- €**

MwSt. ausweisbar

Fahrzeug



Grundriss



Technische Daten

<b>Modell-/Baujahr</b>	2023
<b>Anzahl der Achsen</b>	2
<b>Leistung</b>	103 KW / 140 PS
<b>km Stand</b>	25 km
<b>Umweltplakette</b>	grün
<b>Schadstoffklasse/-norm</b>	Euro 6
<b>Basisfahrzeug</b>	FIAT Ducato
<b>Getriebe</b>	Automatik
<b>Anzahl Schlafplätze</b>	4
<b>Gesamtlänge</b>	600 cm
<b>Gesamtbreite</b>	205 cm
<b>Höhe</b>	258 cm
<b>Aufbauart</b>	Campervan
<b>techn. zul. Gesamtmasse</b>	3500 kg
<b>Infrastruktur</b>	WC
<b>Sitze mit Gurt</b>	4
<b>Kraftstoff</b>	Diesel
<b>Heizung</b>	1
	Mittelsitzgruppe

**6.000 Sofortrabatt für dieses sofort verfügbare Lagerfahrzeug!**

- \* Neuwagen
- \* Deutsches Fahrzeug
- \* 24 Monate Gewährleistung vom Hersteller ab Zulassung
- \* Neuwagen Anschluss Garantie möglich
- \* Auf Wunsch mit günstiger Finanzierung ab 6,99% oder Leasing

**CHASSIS**

- \* Fiat 8
- \* Motorisierung 2,2 l
- \* Multijet 103 kW/140 PS 6d Final
- \* zul. Gesamtgewicht 3,5 t light Chassis
- \* Aussenfarbe "" Campovolograu ""

**INTERIEUR**

- \* 2023 : Weiß - Noce Opera Caramel

**SONDERAUSSTATTUNG**

- \* 9-Gang-Automatik-Getriebe
- \* Abwassertank isoliert
- \* Rahmenfenster Dometic Seitz S7P
- \* Elektrische Parkbremse
- \* Virtuelles Cockpit 7"" Display
- \* Ambientebeleuchtung (dimmbar)
- \* LED Tagfahrlicht
- \* Regen- und Lichtsensor

**COMFORT-PAKET**

- \* Grip Control inkl. Hill Descent Control (intelligentes Elektronikdifferenzial Traktion+)
- \* Kraftstofftank 90 Liter
- \* Außenspiegel elektrisch verstell- und beheizbar
- \* Original Fiat Pilotensitze mit verstellbaren Armlehnen
- \* Radiovorbereitung mit Lautsprechern im Fahrerhaus und Wohnraum
- \* REMIS Fahrerhausverdunkelung für Front- und Seitenscheiben
- \* Fliegenschutztür an der Schiebetür
- \* Vorverkabelung SAT/Solar
- \* Vorverkabelung Rückfahrkamera (3 Cinchkabel)
- \* 16""-Stahlräder (225/75 R16 C, 6J X 16"" )
- \* 16""-Radblenden
- \* USB-Ladesteckdose
- \* Lederlenkrad mit Schaltknauf in Leder
- \* Lenkradfernbedienung
- \* 1 Wandtasche im Bettbereich
- \* Tisch mit ausschwenkbarer Tischverlängerung
- \* Isofix Kindersicherung für Sitzbank (je nach Größe der Kindersitze nur eine Isofix-Halterung verwendbar)
- \* Sitzbank seitlich ausziehbar für komfortablere Sitzposition
- \* Armaturentafel in Techno Trim silber
- \* Truma CP-Plus-Bedienteil
- \* Zusätzliche Steckdosen 2 x 230 V/2 x 12 V

**DACH-PAKET (Fahrzeughöhe +ca. 20 cm)**

- \* Aufstelldach in LFI-Technologie mit Moskitonetz und Verdunkelung - Farbe Weiß

- \* Aufstiegsleiter
- \* Leseleuchten
- \* Komfortbett (Matrazengröße 200 x 130 x 6 cm)
- \* Dachluke inkl. Fliegenschutz und Verdunkelung
- \* LED-Beleuchtung im kompletten Aufstelldach
- \* USB-Ladesteckdose
- \* Warmluftausströmer

#### **SERIENPAKET \* 2023 \***

- \* Klimaanlage Fahrerhaus manuell
- \* Kühlfach für 1,5-Liter-Flasche
- \* Tempomat
- \* Ladebooster für Aufbaubatterie
- \* Start & Stopp-System inkl. smarter Lichtmaschine (220 A)
- \* Chassis 3,5 t

#### **SERIENAUSSTATTUNG \* CHASSIS \***

- \* 15'''-Stahlräder (215/70 R15 C, 6J X 15''') \*ggfl. Änderung je nach Paket\*
- \* ABS, ESP, ASR, Hill Holder
- \* Cup Holder in der Mittelkonsole mit Platz für zwei 0,75-l-Flaschen
- \* Verkleidete Drehkonsole für Fahrer- und Beifahrersitz
- \* Elektrischer Fensterheber
- \* Fahrer- und Beifahrerairbag
- \* Höhenverstellbarer Fahrer- und Beifahrersitz
- \* Kraftstofftank 75 l \*ggfl. Änderung je nach Paket\*
- \* Serien-Tagfahrlicht
- \* Servolenkung
- \* Original Verzurr-Ösen im Heckboden
- \* VANTourer Fahrerhausteppich
- \* Elektronische Wegfahrsperrung
- \* Zentralverriegelung mit Fernbedienung
- \* Fix and Go Kit (anstelle Ersatzrad)

#### **SERIENAUSSTATTUNG \* WOHNEN / SCHLAFEN \***

- \* Ausstellfenster
- \* Dachluke 40 x 40 cm (Bettbereich), 70 x 50 cm (Wohnraum)
- \* Elektrische Einstiegsstufe 700 mm (fährt bei Motorstart ein)
- \* Aufstiegshilfe Heckbett
- \* Isolierfenster mit Verdunkelungsrollo/Moskitoschutz
- \* Toilettenraumfenster mit Verdunkelungsrollo/Moskitoschutz
- \* Kältebrückenoptimierte Isolierung an Seitenwänden, Decke sowie Hecktür
- \* Klappen und Türen mit Griffen, Push Locks und stabilen Möbelscharnieren
- \* Deckenstauflächen mit Rüttelkante und Zwischenböden mit Höhenverstellung
- \* Automotive Polster in Kunstleder-Stoff-Kombination mit Sichtnähten (Fahrerhaussitze und Dinettensitzbank)
- \* Schubladen mit Vollauszug und stabilen Möbelschienen
- \* Bettenmaße Heckbett in cm 194 x 140

#### **SERIENAUSSTATTUNG \* ELEKTRO \***

- \* Bordbatterie AGM 95 Ah 1 x
- \* Bordcontrol mit Anzeige für Strom/Wasser/Batterie
- \* Innenbeleuchtung komplett in 12 V (LED-Ausführung)
- \* 2 LED-Leuchten im Heck, mit USB-Ladesteckdose (Entfall bei Hubbett)
- \* Steckdose 1 x 230 V / 2 x 12 V / 2 x USB-Adapter
- \* Stromversorgung: 230-V-Euro-Außenanschluss mit FI, 230 Volt und 12 Volt

### **SERIENAUSSTATTUNG \* GAS, HEIZUNG, WASSER, KLIMA \***

- \* Abwassertank 85 Liter, Unterflur
- \* Maximales Fassungsvermögen des Frischwassertanks 100 Liter (empfohlene Fahrbefüllung begrenzt durch Überlaufventil auf 20 l, Einbausituation je nach Modell unterschiedlich)
- \* Gasanlage im Sicherheitsbehälter für Gasvorrat in Flaschen (3 kg)
- \* Truma Combi Dieselheizung (inkl. 12-l-Warmwasserbereitung ) D 6
- \* Warmwasserverteilung mit Anschlüssen in Küche und Toilettenraum

### **SERIENAUSSTATTUNG \* KÜCHENBEREICH \***

- \* 2-Flammen-Gasherd mit Piezo-Zünder und Glasabdeckung
- \* Kompressorkühlschrank 95 Liter inkl. Gefrierfach
- \* Besteckschublade
- \* Edelstahl-Spülbecken mit Wasserhahn
- \* Arbeitsplatte mit großer seitlicher Erweiterung mit Einhandbedienung

### **SERIENAUSSTATTUNG \* SANITÄRRaum \***

- \* Variobad mit erweiterter Duschtasse und Einleger \*ggfl. Entfall Duschtasse je nach Konfiguration\*
- \* Kassetten-Toilette Dometic CTS 4110 mit hochwertigem kratzfestem Keramik-Inlay
- \* Badfenster mit Verdunkelungsrollo und Decken-Pilzlüfter (Entfall Pilzlüfter bei Aufstelldach)

### **TECHNISCHE DATEN**

- \* Länge (cm) 599
- \* Breite außen / innen (cm) 205/187
- \* Höhe außen / innen (cm) 258/190 (H2)
- \* Radstand (cm) 403,5
- \* Wendekreis (m) 14,2
- \* Zulässige Personenzahl im Fahrbetrieb 4
- \* 3-Punkt-Gurt-gesicherte Sitzplätze 4
- \* Schlafplätze 2
- \* zusätzliche Schlafplätze durch:
- \* Gästebett an der Sitzgruppe 1
- \* Zusatzbett in Verb. mit Hubbett i. Heck 2
- \* Bett im Aufstelldach 2

### **FIAT DUCATO 8 \* 2,2 l Multijet3 \***

- \* Motorleistung 103 kW (140 PS)
- \* max. Drehmoment 9-Gang-Automatikgetriebe (Option) 380 Nm
- \* Technisch zulässige Gesamtmasse (kg) 3.500
- \* Masse des Fahrzeugs im fahrbereiten Zustand 2.864 (2.721-3.007)
- \* Maximale Zulademöglichkeit (kg) 636
- \* Anhängelast ungebremst/gebremst (kg) 750/2.500
- \* Euro 6d-final inklusive Rußpartikelfilter und AdBlue
- \* Kostenlose "" Camper Assistance "" mit Pannenhilfe (24 Stunden, 7 Tage)

**Änderungen, Irrtümer, werksseitige technische Anpassungen und Druckfehler vorbehalten.  
Alle Angaben ohne Gewähr.**

- \* Legen Sie besonderen Wert auf ein bestimmtes Ausstattungsmerkmal unseres Inserates, so teilen Sie uns

dies bei Vertragsabschluss mit.

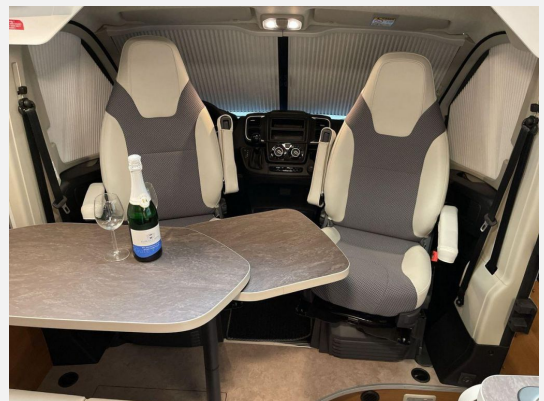
## Ausstattung

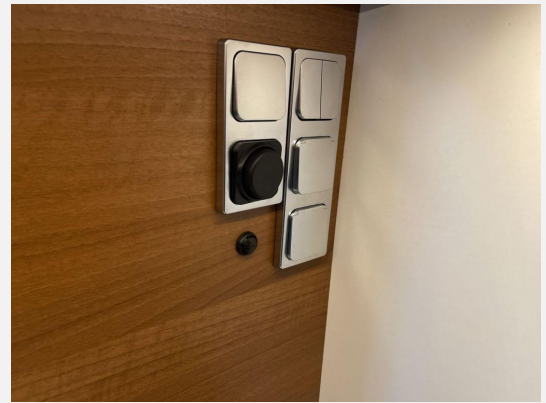
- Airbag Fahrer, Airbag Beifahrer, Außenspiegel elektrisch, Multifunktionslenkrad, Nebelscheinwerfer, Tagfahrlicht LED, Lederlenkrad, Lenkrad höhenverstellbar, Außenspiegel beheizbar, ABS, ESP, Rußpartikelfilter, Servolenkung, Tempomat, Wegfahrsperrung, Zentralverriegelung
- Festbett
- Klimaanlage, Heizung
- Dusche separat
- Airbag

## Bilder

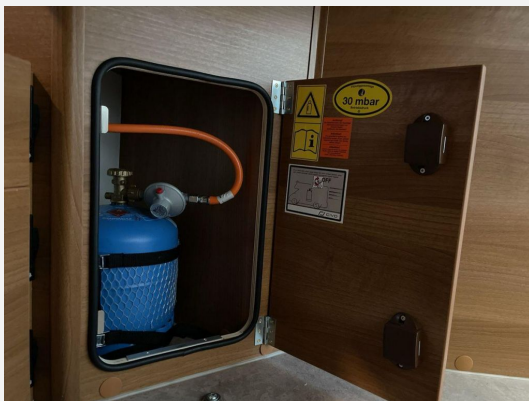














**Verkäufer**

Fahrzeug Arena Ilsfeld GmbH  
Herr Uwe Weidner  
Riegelbachstraße 23  
74360 Ilsfeld

☎ 07062-9288490

✉ uw@fahrzeugarena.de