

Exposé

Weinsberg CaraCompact Suite 640 MEG EDITION  
[PEPPER] Zulassungsprämie 500,- €

**84.890,- €**

MwSt. ausweisbar

Fahrzeug



# THRUN

## CARAVANING

Grundriss



### Technische Daten

<b>Modell-/Baujahr</b>	2023
<b>Leistung</b>	110 KW / 150 PS
<b>Umweltplakette</b>	grün
<b>Schadstoffklasse/-norm</b>	S4 / Euro 6d-final
<b>Basisfahrzeug</b>	Mercedes Sprinter
<b>Motordetails</b>	Euro VI
<b>Getriebe</b>	Automatik
<b>Antriebsart</b>	Frontantrieb
<b>Anzahl Schlafplätze</b>	4
<b>Gesamtlänge</b>	698 cm
<b>Gesamtbreite</b>	230 cm
<b>Höhe</b>	284 cm
<b>Innenhöhe</b>	200 cm
<b>Aufbauart</b>	Teilintegriert
<b>Masse in fahrber. Zustand</b>	3095 kg
<b>techn. zul. Gesamtmasse</b>	3500 kg
<b>Zuladung</b>	405 kg
<b>Infrastruktur</b>	Küche WC
<b>Liegeflächen</b>	Hubbett (184x127) Heck (200x82; 195 x 82)
<b>Sitze mit Gurt</b>	2
<b>Kraftstoff</b>	Diesel
<b>Kühlschrankvolumen</b>	142 l
<b>Wasservorrat</b>	95 l
<b>Abwassertankvolumen</b>	65 l
<b>Batterie</b>	75 Ah
<b>Polster</b>	Malabar
	Seitensitzgruppe
	Doppel-/franz. Bett, Hubbett

#### Serienausstattung Sondermodell:

- \* Garagentuer links
- \* Insektenschutztür
- \* Ausstellfenster Hutze
- \* Alu-Glattblech, weiss
- \* Stossfänger u. Abaut. in Wagenfarbe lackiert
- \* Chassis Uni-Lackierung: Arktik weiss
- \* Radiovorbereitung
- \* Rueckfahrkamera, inkl. Verkabelung
- \* USB Steckdose
- \* USB-Steckdose (zusätzlich)
- \* Ant.System Oyster 60 Prem.Twin inkl. 24"
- \* TRUMA iNet X Master
- \* Isolierhaube Abwassertank - beheizbar
- \* Wasserfiltersystem "mini"
- \* Markise 405cm x 250cm
- \* Front- und Seitenscheibenverdunklung
- \* Umbau Einzelbetten zu Querbett
- \* Ambientelicht inkl. Küchenrückwandverkleidung
- \* Mono-Sitzgruppe
- \* silwyREADY
- \* Polster MALABAR
- \* TUEV und F.Brief

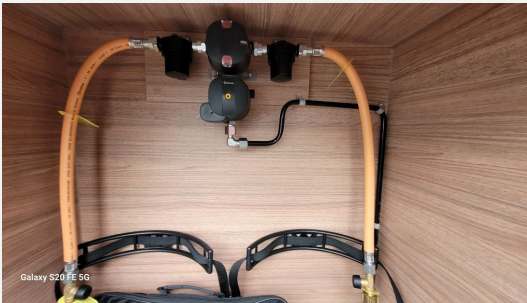
#### Sonderausstattung:

- \* Einstiegsstufe elektrisch
- \* Fahrradhalter f. 2 Raeder Heck THULE
- \* Rahmenfenster Seitz S7
- \* Aufbauhaube WEINSBERG PREMIUM
- \* Fussmattenset im Fahrerhaus
- \* MERCEDES 317 CDI/125KW TDI AUT 3.5 EVI
- \* **Hot [PEPPER]-Paket MERCEDES [PEPPER]**
  - Verkehrszeichenassistent
  - Aktiver Abstands-Assistent DISTRONIC
  - Elektrische Parkbremse
  - MBUX Multimediasystems mit 26 cm (10,25 Zoll) Touchscreen, mit Digital Radio DAB+, 3 Jahre kostenfreies Kartendaten-Update und Kombiinstrument mit Farbdisplay inkl. Rückfahrkamera
- \* **Licht & Sicht-Paket [PEPPER]**
  - Regensensor mit WET VIPER SYSTEM
  - Fernlichtassistent
  - LED High Performance Scheinwerfer
- \* Lithium-Ionen-Bordbatterie (st.Serienbatterie)
- \* TRUMA DuoControl CS (inkl. Gasfilter)
- \* Klimaanlage Dometic Freshjet 2200
- \* ISOFIX-System
- \* Frachtkosten Reisemobil und Einweisung
- \* Garantieende: 31.12.2025

**Aktion: CHAMPIONS DEALS 2024 (4.000,- EUR Preisnachlass im Kaufpreis bereits berücksichtigt) sofort verfügbar**

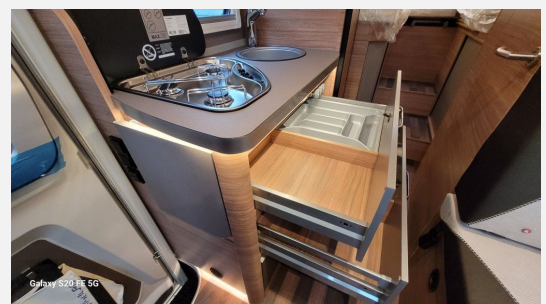
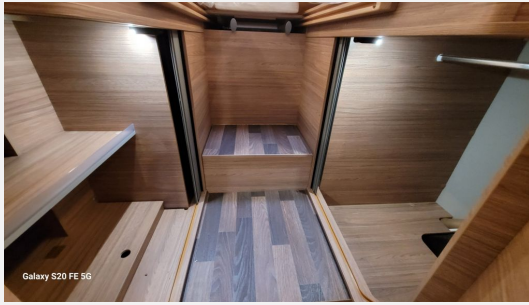
Irrtümer und Änderungen vorbehalten

Irrtümer und Änderungen vorbehalten



# THRUN

CARAVANING



# THRUN

## CARAVANING



### Verkäufer

Thrun Caravanning GmbH  
Herr Otto Mai  
Kölner Str. 238  
45481 Mülheim an der Ruhr

☎ 0049 208 387647 88

☎ FAX 0049 208 387647 90

✉ verkauf@thrun-caravanning.de

### Verkäufer

Herr Niklas Menzel

☎ 0208 387647 81

FAX 0208 387647 90

✉ verkauf@thrun-caravaning.de

### Verkäufer

Thrun Caravaning GmbH  
Herr Ulrich Goebels  
Kölner Str. 238-240

☎ 0208 387647 85

FAX 0208 387647 90

✉ verkauf@thrun-caravaning.de