

Exposé

Weinsberg CaraOne 480 QDK EDITION [HOT] *9035

26.575,- €

MwSt. ausweisbar

Fahrzeug



Grundriss



Technische Daten

Modell-/Baujahr	2024, 2024
Anzahl der Achsen	1
Anzahl Schlafplätze	6
Gesamtlänge	707 cm
Gesamtbreite	232 cm
Höhe	257 cm
Innenhöhe	196 cm
Umlaufmaß	969 cm
Aufbaulänge	516 cm
techn. zul. Gesamtmasse	1500 kg
Liegeflächen	Bug (208x140) Seite (183x95/124) Heck (211x74; 211 x 70)
Kühlschrankvolumen	133 l
Wasservorrat	15 l
Steckdosen 230V	2
Farbe	weiß
	Seitensitzgruppe
	Etagenbett, Doppelbett quer

Beschreibung

UVP des Herstellers: 29.575,00 €

3.000,00 € Ersparnis mit Weinsberg Champions Deals

EDITION [HOT] IC-Line Zusatz-Ausstattung:

- IC-HOT Polsterstoff Szechuan
- Auflastung auf 1350 kg
- Auflastung auf 1500 kg
- Radzierblenden
- Deichselabdeckung (4kg)
- Seitenwände in Glattblech (17 kg)
- Midi Heki (8 kg)
- Insektenschutztüre (4 kg)
- Serviceklappe zus. (1 kg)
- Ausstellfenster Bug (4 kg)
- Ausstellfenster Toilettenraum (6 kg)
- Truma Therme (2 kg)
- AWT 25 l rollbar (4 kg)
- Smart Paket (25 kg)
- Stabilisator-Sicherheits-Kupplung
- Kombirollos
- Frischwassertank 45 l
- Umluft 12 V
- Schwerlastkurbelstützen
- Wasserfiltersystem "BluuWater"
- MediKit Gutschein
- Seifen- und Spülmittelspender
- Ambientebeleuchtung LED

Irrtümer und Änderungen vorbehalten

Ausstattung

- Dichtigkeitsgarantie 10 Jahre
- Fenster mit Doppelverglasung getönt, vorgehängt und ausstellbar (Fenster im Küchenbereich mit Insektenschutz und Verdunklung), Dachhaube 40 x 40 cm klar, mit Insektenschutz und Verdunklung (Bug), Dachhaube 40 x 40 cm klar, mit Insektenschutz und Verdunklung (Mitte), Dachhaube 28 x 28 cm, mit Insektenschutz (Toilettenraum)
- GFK-Dach mit reduzierter Hagelempfindlichkeit in Weiß
- Möbeldekor: Tiberino und Piquet Beige
- Etagenbett (2-fach), Polster: FOREST
- 3-Flammen-Kocher mit Glasabdeckung, Spülbecken aus Edelstahl, versenkt, Kühlschrank 133 Liter
- Gasheizung TRUMA Heizung S 3004
- Leuchte im Schlafbereich bei Etagenbetten inkl. USB-Steckdose

Irrtümer und Änderungen vorbehalten

Auch für dieses Modell ist eine individuelle

Wunsch-Finanzierung möglich!

 Kurze Laufzeit? Lange Laufzeit und niedrige Rate?

 Anzahlung und/oder Schlussrate gewünscht?

 Sonderzahlungen jederzeit möglich!

 Finanzierung flexibel ablösbar!

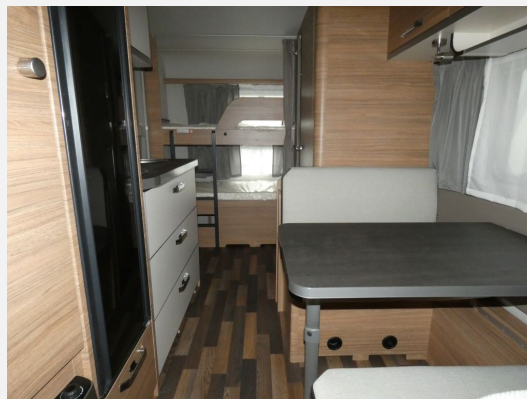
 Die Höhe der persönlichen

 Wunsch-Raten und Wunsch-Laufzeit

 ermitteln wir in einem unverbindlichen Gespräch.

Kontaktiere uns jetzt!

info@bayern-camper.de









Verkäufer

Bayern Camper GmbH & Co KG
Frau Ulrike Asbeck
Am Höhenfeld 1
84329 Wurmannsquick

☎ 08725-96620-0

✉ ulrike.asbeck@bayern-camper.de

Verkäufer

Herr Thomas Hiebl

☎ 08725 96620-17

✉ thomas.hiebl@bayern-camper.de