

Exposé

## Tabbert Senara 460E 2.3 - IC

22.890,- €

MwSt. ausweisbar

Fahrzeug



Grundriss



## Technische Daten

Modell-/Baujahr 2024

Anzahl Schlafplätze 2

Gesamtlänge 697 cm

Gesamtbreite 232 cm

Höhe 260 cm

Umlaufmaß 945 cm

Masse in fahrber. Zustand 1240 kg

techn. zul. Gesamtmasse 1800 kg

Zuladung 560 kg

Kühlschrankvolumen 98.00 l

Wasservorrat 45 l

Polster Silky Leaf

Einzelbett

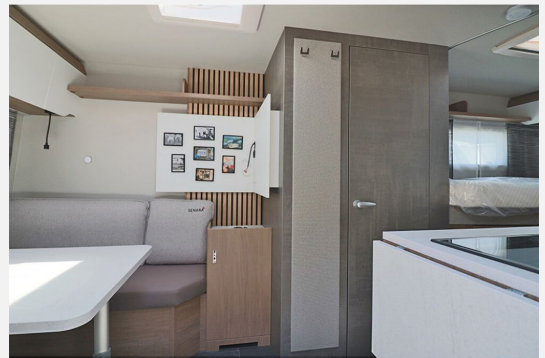
## Beschreibung

- Serviceklappe 70x30,5 cm, Heck rechts
- Seitenwände in Glattblech
- Fahrradträger für 2 Räder, Deichsel: THULE Caravan SUPERB
- 12 V-Versorgungspaket (AGM-Batterie, geeignet für Solartechnik, Ladegerät 28 A elektronisch, mit SpannungsfILTER (für optimale Ladung im Fahrbetrieb), Anzeige für Batterieleistung über Bord-Control inkl. Füllstandanzeige für Frischwassertank)
- Auflastung auf 1.800 kg\*\*\* (1.800 kg-Fahrwerk)
- Tabbert SENARA Plus-Paket IC
- Seitenwand in Glattblech
- Auflastung auf 1.800 kg
- Deichselabdeckung
- Leichtmetallräder 17", Kristallsilber
- Insektenschutztür
- Midi-Heki 70x50 cm mit Insektenschutz und Verdunklung
- TABBERT Komfort Schlafsystem
- Vorzeltleuchte mit Bewegungsmelder
- Beleuchtete Einstiegsstufe
- 230 V Steckdose zur Stromabnahme außen, inkl. Antennenanschluss
- TRUMA DuoControl CS (inkl. Gasfilter)
- Aufklappbare Arbeitsplattenverlängerung an der Küche
- Bettenverlängerung zur Liegewiese
- Polsterauswahl: SILKY LEAF

## Ausstattung

## Bilder







**Markenwelten** entdecken bei Burmeister  
Vielfalt für Ihren individuellen Caravan-Traum. Sprechen Sie uns an.

**BURMEISTER**  
CARAVAN CENTER BODENSEE

[www.caravan-center.de](http://www.caravan-center.de)

**Verkäufer**

Burmeister Caravan-Center Bodensee GmbH  
Verkaufsteam  
Holderweg 2  
78351 Bodman-Ludwigshafen

☎ 07773 93290901

FAX 07773 5907

✉ [fahrzeuganfragen@caravan-center.de](mailto:fahrzeuganfragen@caravan-center.de)