

Exposé

## Tabbert Senara 550 DMK 2.3

**38.890,- €**

MwSt. ausweisbar

Fahrzeug



Grundriss



## Technische Daten

<b>Modell-/Baujahr</b>	2024
<b>Anzahl Schlafplätze</b>	4
<b>Gesamtlänge</b>	775 cm
<b>Gesamtbreite</b>	232 cm
<b>Höhe</b>	260 cm
<b>Umlaufmaß</b>	1023 cm
<b>Masse in fahrber. Zustand</b>	1433 kg
<b>techn. zul. Gesamtmasse</b>	2000 kg
<b>Zuladung</b>	567 kg
<b>Kühlschrankvolumen</b>	133.00 l
<b>Wasservorrat</b>	45 l
<b>Polster</b>	Active Silver Star
	Etagenbett, Doppel-/franz. Bett

## Beschreibung

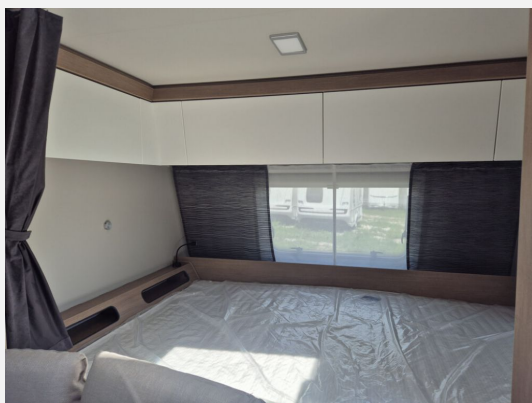
- Serviceklappe 100 x 40,5 cm, Bug links
- Dachhaube (Hebe-Kipp) 70 x 50 cm, mit Insektenschutz und Verdunklung (Mitte)
- Seitenwände in Glattblech
- Aufbautür: TABBERT PREMIUM
- Licht-Paket - TABBERT (Beleuchtete Einstiegsstufe, Vorzeltleuchte mit Bewegungsmelder, Stimmungsvolle Ambientebeleuchtung SENARA)
- Premium Exterieur-Paket - Monoachser (17" Leichtmetallfelgen ?, Monoachser, Kristallsilber im exklusiven TABBERT Design, Deichselabdeckung, AL-KO Big Foot)
- Auflastung auf 2.000 kg\*\*\* (2.000 kg-Fahrwerk)
- Sicherheits-Paket - TABBERT (AL-KO Trailer Control-ATC ?, Anti-Schleuder-System (2.0), AL-KO Safety Compact, Gaswarner)
- Premium Interieur-Paket (Deko-Paket Schlafen "PANTIGA": 4 Kissen und 2 Decken im Schlafbereich, TABBERT Komfort Schlafsystem mit flexiblem Tellerrost und WaterGEL-Matratze, Insektenschutztür, Füllstandsanzeige für Frischwassertank)
- Allrounder-Paket - Monoachser (24" SMART TV-Gerät mit HD-Tuner, im Wohnbereich, Radio DAB+/CD/MP3-Tuner mit USB und Bluetooth, TRUMA DuoControl CS (inkl. Gasfilter), TV-Halter für Flachbildschirm, im Wohnbereich, TRUMA Mover XT, 12 V-Versorgungspaket, Fernanzeige DuoC (Eis Ex integriert), Antennen-Paket CARO®+, Radiovorbereitung mit je zwei Lautsprechern im Wohn- und Schlafraum inkl. DAB+ Antenne)
- Aufklappbare Arbeitsplattenverlängerung an der Küche
- Abwassertank 25 Liter, rollbar
- Komfort Nasszelle mit Brausearmatur
- Auszug/Verbreiterung für Bettumbau inkl. Ausgleichspolster
- Etagenbett (2-fach) mit Umbaumöglichkeit unteres Bett zu Sitzgruppe, inkl. Garagentüre 100 x 120 cm, mit Rahmenfenster inkl. Verdunklung und Insektenschutz
- Polster: ACTIVE SILVER STAR

## Ausstattung

- Antischlingerkupplung
- 3-Flammkocher
- TV
- Mover, Radio, Sat-Antenne, WC

## Bilder





**Markenwelten** entdecken bei Burmeister  
Vielfalt für Ihren individuellen Caravan-Traum. Sprechen Sie uns an.

 Das Reisemobil			
			
			

**BURMEISTER**  
CARAVAN CENTER BODENSEE

[www.caravan-center.de](http://www.caravan-center.de)

## Verkäufer

Burmeister Caravan-Center Bodensee GmbH  
Verkaufsteam  
Holderweg 2  
78351 Bodman-Ludwigshafen

☎ 07773 93290901

FAX 07773 5907

✉ [fahrzeuganfragen@caravan-center.de](mailto:fahrzeuganfragen@caravan-center.de)