

Exposé

## Tabbert Senara 620 DMK 2.5

47.690,- €

MwSt. ausweisbar

Fahrzeug



Grundriss



## Technische Daten

<b>Modell-/Baujahr</b>	2024
<b>Anzahl Schlafplätze</b>	4
<b>Gesamtlänge</b>	837 cm
<b>Gesamtbreite</b>	250 cm
<b>Höhe</b>	260 cm
<b>Umlaufmaß</b>	1083 cm
<b>Masse in fahrber. Zustand</b>	1641 kg
<b>techn. zul. Gesamtmasse</b>	2500 kg
<b>Zuladung</b>	859 kg
<b>Kühlschrankvolumen</b>	177.00 l
<b>Wasservorrat</b>	45 l
<b>Polster</b>	Active Silver Star
	Etagenbett, Doppel-/franz. Bett

## Beschreibung

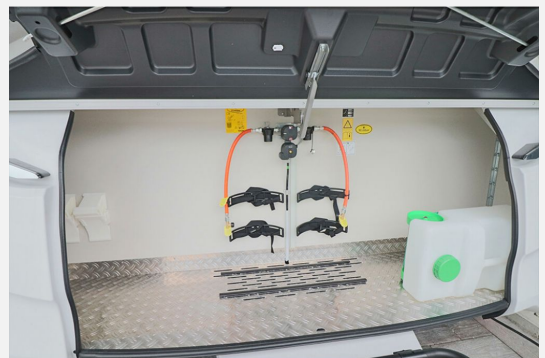
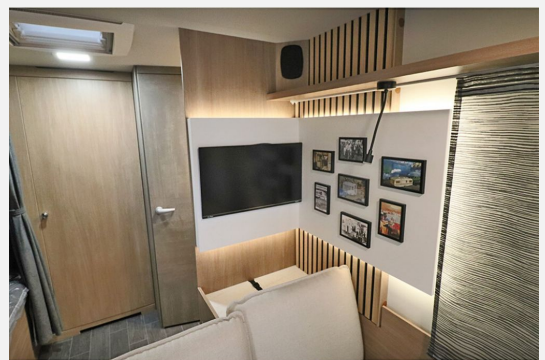
- Gürtelleiste Silber/Chrom (einfach)
- Seitenwände in Glattblech
- Fahrradträger für 2 Räder, Deichsel: THULE Caravan SUPERB
- Aufbautür: TABBERT PREMIUM
- Allrounder-Paket - Tandemachser ab 2.200 kg (24" SMART TV-Gerät mit HD-Tuner, im Wohnbereich, Radio DAB+/CD/MP3-Tuner mit USB und Bluetooth, TRUMA Mover XT 4, TRUMA DuoControl CS (inkl. Gasfilter), TV-Halter für Flachbildschirm, im Wohnbereich, 12 V-Versorgungspaket, Fernanzeige DuoC (Eis Ex integriert), Antennen-Paket CARO®+, Radiovorbereitung mit je zwei Lautsprechern im Wohn- und Schlafraum inkl. DAB+ Antenne)
- Auflastung auf 2.500 kg\*\*\* (2.500 kg-Fahrwerk)
- Senara Plus Paket IC: Seitenwände in Glattblech Auflastung (grundrissabhängig) Deichselabdeckung Leichtmetallräder 17" ? Monoachser, Kristallsilber im exklusiven TABBERT Design Insektenschutztür Midi Heki 70 x 50 cm, mit Insektenschutz und Verdunklung TABBERT Komfort Schlafsystem mit flexiblem Tellerrost und Matratze mit WaterGEL-Auflage Vorzeltleuchte mit Bewegungsmelder Beleuchtete Einstiegstufe Stimmungsvolle Ambientebeleuchtung
- Sicherheits-Paket - TABBERT (AL-KO Trailer Control-ATC ?, Anti-Schleuder-System (2.0), AL-KO Safety Compact, Gaswarner)
- AL-KO Big Foot
- 17" Leichtmetallfelgen - Tandemachser, Weiß-Glanzpoliert im exklusiven TABBERT Design
- Elektrische Fußbodenerwärmung - ab Aufbaulänge 560
- Aufklappbare Arbeitsplattenverlängerung an der Küche
- 12 V Kühlschranksventilator
- Abwassertank 25 Liter, rollbar
- Duschvorrichtung mit Armaturen (Wegfall der 230 V-Steckdose im T-Raum)
- Duschwanne
- Auszug/Verbreiterung für Bettumbau inkl. Ausgleichspolster
- Etagenbett (2-fach) mit Umbaumöglichkeit unteres Bett zu Sitzgruppe, inkl. Garagentüre 100 x 120 cm, mit Rahmenfenster inkl. Verdunklung und Insektenschutz
- Polster: ACTIVE SILVER STAR
- Deko-Paket Schlafen "PANTIGA": 4 Kissen und 2 Decken im Schlafbereich

## Ausstattung

- TV
- Mover, Radio, Radio DAB, Sat-Antenne, WC, Fahrradträger

## Bilder







**Markenwelten** entdecken bei Burmeister  
Vielfalt für Ihren individuellen Caravan-Traum. Sprechen Sie uns an.

<b>carifago</b> Das Reisebüro	<b>malibu</b>	<b>ROAD CAR</b>	<b>ROB</b>
<b>FENDT</b> CARAVAN	<b>EHYMER</b>	<b>MORELO</b> FIRST CLASS RECREATION	<b>TABBERT</b>
<b>KNAUS</b>	<b>POSSL</b> 40 Jahre	<b>Sunlight</b>	<b>WEINBERS</b> Das Modell

**BURMEISTER**  
CARAVAN CENTER BODENSEE

[www.caravan-center.de](http://www.caravan-center.de)

Verkäufer

Burmeister Caravan-Center Bodensee GmbH  
Verkaufsteam  
Holderweg 2  
78351 Bodman-Ludwigshafen

☎ 07773 93290901

FAX 07773 5907

✉ [fahrzeuganfragen@caravan-center.de](mailto:fahrzeuganfragen@caravan-center.de)