

Exposé

Weinsberg CaraOne 400 LK Etagenbett, Garage

~~21.465,-€~~ **19.980,- €**

MwSt. ausweisbar

Fahrzeug



Grundriss



## Technische Daten

<b>Modell-/Baujahr</b>	2024
<b>Anzahl der Achsen</b>	1
<b>Anzahl Schlafplätze</b>	4
<b>Gesamtlänge</b>	593 cm
<b>Gesamtbreite</b>	220 cm
<b>Höhe</b>	257 cm
<b>Innenhöhe</b>	196 cm
<b>Umlaufmaß</b>	855 cm
<b>Aufbaulänge</b>	402 cm
<b>Masse in fahrber. Zustand</b>	983 kg
<b>techn. zul. Gesamtmasse</b>	1350 kg
<b>Auflastung</b>	1350 kg
<b>Infrastruktur</b>	Küche WC
<b>Liegeflächen</b>	Bug (185x152/146) Heck (199x74; 199 x 70)
<b>Heizung</b>	Gasheizung
<b>Kühlschrankvolumen</b>	98 l
<b>Wasservorrat</b>	15 l
<b>Polster</b>	Stone Water
<b>Steckdosen 230V</b>	2
	Etagenbett, Doppelbett quer

## Beschreibung

Der CaraOne ist der absolute Spitzenreiter unter den WEINSBERG Wohnwagen. Mit seiner flexiblen Ausstattung passt der Familienfreund zu jeder Reisegruppe. Seine 11 Grundrisse sind ganz unterschiedlich, aber haben eines gemeinsam: Ein besonders gemütliches Ambiente mit hochwertigen Details.

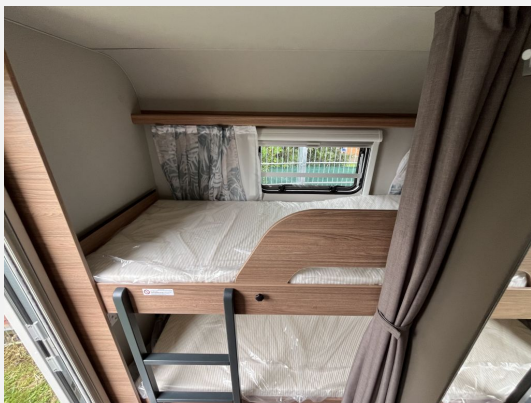
### Ausstattung:

Weinsberg Smart Paket  
 Weinsberg Advanced Paket  
 Auflastung auf 1350 KG  
 Serviceklappe 100x30 Bug rechts  
 Garagentür 60x95 rechts  
 Ausstellfenster BUG  
 Ausstellfenster Toilettenraum  
 Deckenschränke statt Ablagen  
 Ambientebeleuchtung

## Ausstattung

- Gaskasten mit Außenklappe und Metallboden
- Dichtigkeitsgarantie 10 Jahre
- Bedienanleitung (deutsch)
- Aufbautür WEINSBERG TREND, Ein-Schlüssel-Schließanlage
- Fenster mit Doppelverglasung getönt, vorgehängt und ausstellbar (Fenster im Küchenbereich mit Insektenschutz und Verdunklung), Dachhaube 40 x 40 cm klar, mit Insektenschutz und Verdunklung (Bug), Pilzlüfter, im Heck, Dachhaube 28 x 28 cm, mit Insektenschutz (Toilettenraum)
- GFK-Dach mit reduzierter Hagelempfindlichkeit in Weiß, Alu-Hammerschlag an den Seitenwänden; Bug und Heck in Glattblech, Foliengrafik „WEINSBERG“
- Vorzeltleuchte in LED-Technik, 3. Bremsleuchte
- Schränke und Staukästen hinterlüftet, Möbeldekor: Tiberino und Piquet Beige, Vinyl-Bodenbelag
- Antischlingerkupplung, Kurbelstützen, Stoßdämpfer, Tempo 100 Zulassung
- EvoPore HRC Matratze, nur Festbetten, Eckregale an der U-Sitzgruppe, Beleuchtung ohne Baldachin über Küche, Vorhang als Raumtrenner, Etagenbett (2-fach), Polster: FOREST
- 3-Flammen-Kocher mit Glasabdeckung, Spülbecken aus Edelstahl, versenkt, Kühlschrank 98 Liter, Holzschrank mit Ablagen, Kassetten-Toilette DOMETIC drehbar
- Gasanlage 30 mbar, Gasschlauch Ausführung D/AT/ES/FI/BE/IT/NL/DK, Gasregler Ausführung D/AT/ES/FI/BE/IT/NL/DK, Gasheizung TRUMA Heizung S 3004, Wasserversorgung mit Tauchpumpe, Wasserversorgung mit Einhebel-Mischbatterie, Zentrale Abwasserführung, ein Außenabfluss unter Boden, Frischwassertank 15 Liter
- Elektro-Kupplungsstecker zum Zugfahrzeug, Jäger 13-polig, Innenbeleuchtung komplett in 12 V Ausführung, CEE-Außenanschluss für 230 V, mit Sicherungsautomat, FI-Schutzschalter, Umformer 350 VA, 230 V SCHUKO-Steckdosen Variante „D/AT/ES/FI/BE/IT/NL/DK/SE“, Leuchte im Schlafbereich bei Etagenbetten inkl. USB-Steckdose
- Fahrwerk mit Längslenkerachse, Monoachser, Standfixierung mit Kurbelstützen, Hydraulische Radstoßdämpfer, 5-Loch-Radbefestigung, Rückfahrautomatik, Handbremse servounterstützt, Auflastung auf 1.100 kg\*\*\* (1.350 kg-Fahrwerk), 14" Bereifung, Stahlfelgen
- Ausstellfenster, GFK-Dach, Verdunkelungs- und Fliegenschutzrollos
- Insektenschutztür 1/1, Ambiente-Beleuchtung
- Umluftanlage, Gasheizung
- 3-Flammkocher, Kühlschrank mit Frostfach
- Cassetten-Toilette, Frischwassertank, Warmwasser
- Gasflaschenkasten für: 2x11 kg Fl.







**Verkäufer**

Auto Spürkel GmbH & Co.KG  
Firma Spürkel Verkaufs-Team  
Poststrasse 20-28  
44809 Bochum

☎ 0234/904320

FAX 0234 9043230

✉ info@spuerkel.de