

Exposé

Hymer B-MC I 680 \*Arktis\*Lithium\*Solar\*Sat\*LED-SW\*

**159.900,- €**

MwSt. ausweisbar

Fahrzeug



# Urkunde für schaffer-mobil

**20**  
JAHRE

Herzlichen Dank für Ihr Vertrauen und die  
gute Zusammenarbeit!

mobile.de Händler seit 27. Juni 2002

**Technische Daten**

<b>Modell-/Baujahr</b>	2024
<b>Leistung</b>	125 KW / 170 PS
<b>Umweltplakette</b>	grün
<b>Schadstoffklasse/-norm</b>	Euro 6
<b>Basisfahrzeug</b>	Mercedes
<b>Getriebe</b>	Automatik
<b>Anzahl Schlafplätze</b>	4
<b>Gesamtlänge</b>	739 cm
<b>Gesamtbreite</b>	229 cm
<b>Höhe</b>	298 cm
<b>Aufbauart</b>	Integriert
<b>techn. zul. Gesamtmasse</b>	4500 kg
<b>Infrastruktur</b>	Küche
<b>Kraftstoff</b>	Diesel
<b>Farbe</b>	silber
	Seitensitzgruppe

**Modelljahr:** 2024 **Grundriss:** Einzelbetten

**Bezüge:** Wohnwelt Jandia

**Chassis:** Mercedes-Benz Sprinter 417 CDI

**Motor:** 2,0

**Antrieb:** Vorderradantrieb

**SONDERAUSSTATTUNG**

- Ausstattungslinie Premium: Ausstattungslinie Plus; HYMER Premium Voll-LED Scheinwerfer; Ablage für Smartphones inkl. wireless charging Funktion mit Ladestandsanzeige; Ladepaket Instrumententafel mit 2 x USB-C; Stecker 5V / 1x 12V-Steckdose; Vollautomatische Klimaanlage THERMOTRONIC inkl. Regensensor; OHNE Halbautomatische Klimaanlage TEMPMATIC
- Wohnkomfort-Paket 4: Einlegeboden mit Holzoberfläche; Spannbettlaken nach Maß für Heckbetten individuell an Matratzenkonturen angepasst; 4 Kissen mit Bezug; Ambient-Light-System: Mehr-Ebenen Lichtsystem mit dynamischer und individueller Steuerung der Beleuchtung (inkl. Lichttemperatur) sowie stimmungsvoller Sockelbeleuchtung; 4 x 230 V / 1 x 12 V / 1 x Doppel-USB Zusatzsteckdosen (inkl. Küchenwand-Verkleidung)
- Autarkie-Paket XL: HYMER-Smart-Battery-System (150 Ah LFP) inkl. Zusatzlader; Dritte Aufbaubatterie (95 Ah AGM); Wechselrichter 12 V auf 230 V, 1800 Watt mit Netzvorrangschaltung
- B-Klasse MC I Arktis Paket: Warmwasserheizung; Wärmetauscher für Warmwasserheizung; Wärmetauscher-Vorbereitung Mercedes-Benz; Warmwasser-Garagenbodenheizung; Riffelblechboden und Filzverkleidung in Heckgarage; Isolierverglasung für Fahrerhausseitenfenster und Fahrertür; Isoliermatte für Frontscheibe außen; Isoliermatte für Fahrerhaus-Fußraum, lose beigelegt; Zuheizung (unterstützt die Heizung beim Erwärmen des Fahrzeugs)
- Mercedes-Benz Sprinter 4,43 t - 417 CDI - 125 KW/170 PS - Euro VI-E
- Außenfarbe Crystal-Silver-Metallic
- 92 l Kraftstofftank
- Chrom-Ausführung Bug (Kühlergrill- / Nebelscheinwerferblende)
- LED-Nebelscheinwerfer inkl. statischem Kurvenlicht
- Zentralverriegelung für Fahrer-/Wohnraumtür und Garagentüren
- 16" Leichtmetallräder (silber) mit Ganzjahresbereifung
- Komfort-Eingangstür mit Fenster, Verdunkelungsrollo, integriertem Mülleimer und 2-fach Verriegelung
- Markise mit Adapter, Gehäuse silber, 500 x 250 cm
- Rahmenverlängerung inkl. 450 kg Garagentraglast
- Elektrische Trittstufe an der Fahrertür (wird beim Öffnen der Fahrertür automatisch ausgefahren)
- GFK Dachbeschichtung
- Abschließbares Fach auf der Beifahrerseite
- Sicherheitsschloss für Fahrertür und Wohnraum-Eingangstür
- Sitzheizung und Lordosenstütze für Pilotensitze
- Schublade und Einlegewanne als Stauraum in der Sitzgruppe
- Sichtschutzrollo für Frontscheibe (von unten nach oben zuziehbar)
- Außendusche in der Garage
- Schlafsystem mit Tellerfederrost für Heckbett(en)
- Zusatzpolster zwischen den Längseinzelbetten inkl. integrierter Komfortaufstieg
- Herd-/Backofenkombination
- Automatische Gasflaschenumschaltanlage mit Crash Sensor und EisEx
- Gasfilter für automatische Gasflaschenumschaltanlage
- Solaranlage 2 x 95 Watt mit MPPT-Regler und Anzeige
- Toilettenentlüftung
- 22" oder 32" TV-Halter
- 32" Smart-LED-TV mit integrierten Lautsprechern, Fernbedienung, DVD-Laufwerk, HYMER Smart-Multimedia-System mit Bluetooth (DVB-T/C, DVB-S2) inkl. Receiver

- Zweiter LED-TV im Schlafbereich 22" TFT mit integrierten Lautsprechern, DVD-Laufwerk, DVB-T/C, DVB-S2, Verkabelung und Wandhalterung
- Satellitenantenne digital mit 80 cm Spiegel und Twin LNB
- Zulassungsdokumente
- Übergabeinspektion (Fracht & Übergabeinspektion)

**Es handelt sich um Beispielbilder des Herstellers, die genau Ausstattung entnehmen Sie bitte der Ausstattungsliste.**

Irrtümer, Änderungen und Zwischenverkauf vorbehalten. GERN NEHMEN WIR IHR GEBRAUCHTES REISEMOBIL, CARAVAN, PKW oder MOTORRAD GEGEN BAR IN ZAHLUNG.

## Ausstattung

- Rußpartikelfilter, ABS, Zentralverriegelung, ESP, Servolenkung, Tempomat, Lederlenkrad
- Markise, Heckgarage
- Klimaautomatik, Sitzheizung Fahrerhaus
- Dusche separat
- Navigationssystem, TV
- Solaranlage

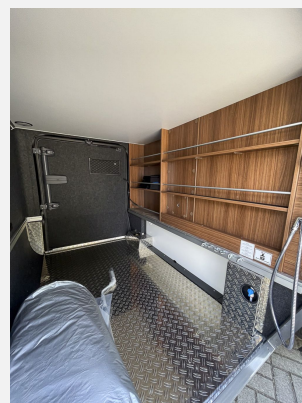
Irrtümer, Änderungen und Zwischenverkauf vorbehalten. GERN NEHMEN WIR IHR GEBRAUCHTES REISEMOBIL, CARAVAN, PKW oder MOTORRAD GEGEN BAR IN ZAHLUNG.

## Bilder













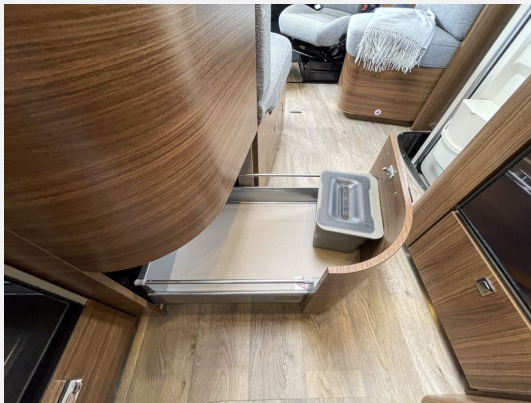












## Verkäufer

schaffer-mobil Wohnmobile GmbH  
Herr Udo Schulze  
Kötzschenbroder Str. 125  
01139 Dresden

☎ +49 351 83748-634

FAX +49 351 83748 - 28

✉ [verkauf@schaffer-mobil.de](mailto:verkauf@schaffer-mobil.de)