

Exposé

Hymer B-MC I 680 *Arktis*Lithium*Solar*Sat*

164.900,- €

MwSt. ausweisbar

Fahrzeug



Technische Daten

Modell-/Baujahr	2024
Leistung	125 KW / 170 PS
Umweltplakette	grün
Schadstoffklasse/-norm	Euro 6
Basisfahrzeug	Mercedes
Getriebe	Automatik
Anzahl Schlafplätze	4
Gesamtlänge	739 cm
Gesamtbreite	229 cm
Höhe	298 cm
Aufbauart	Integriert
techn. zul. Gesamtmasse	4500 kg
Infrastruktur	Küche
Kraftstoff	Diesel
Farbe	silber
	Seitensitzgruppe

Modelljahr: 2024 **Grundriss:** Einzelbetten

Bezüge: Wohnwelt Jandia

Chassis: Mercedes-Benz Sprinter 417 CDI

Motor: 2,0

Antrieb: Vorderradantrieb

SONDERAUSSTATTUNG

- Ausstattungslinie Premium: Ausstattungslinie Plus; HYMER Premium Voll-LED Scheinwerfer; Ablage für Smartphones inkl. wireless charging Funktion mit Ladestandsanzeige; Ladepaket Instrumententafel mit 2 x USB-C; Stecker 5V / 1x 12V-Steckdose; Vollautomatische Klimaanlage THERMOTRONIC inkl. Regensensor; OHNE Halbautomatische Klimaanlage TEMPMATIC
- Wohnkomfort-Paket 4: Einlegeboden mit Holzoberfläche; Spannbettlaken nach Maß für Heckbetten individuell an Matratzenkonturen angepasst; 4 Kissen mit Bezug; Ambient-Light-System: Mehr-Ebenen Lichtsystem mit dynamischer und individueller Steuerung der Beleuchtung (inkl. Lichttemperatur) sowie stimmungsvoller Sockelbeleuchtung; 4 x 230 V / 1 x 12 V / 1 x Doppel-USB Zusatzsteckdosen (inkl. Küchenwand-Verkleidung)
- Autarkie-Paket XL: HYMER-Smart-Battery-System (150 Ah LFP) inkl. Zusatzlader; Dritte Aufbaubatterie (95 Ah AGM); Wechselrichter 12 V auf 230 V, 1800 Watt mit Netzvorrangschaltung
- B-Klasse MC I Arktis Paket: Warmwasserheizung; Wärmetauscher für Warmwasserheizung; Wärmetauscher-Vorbereitung Mercedes-Benz; Warmwasser-Garagenbodenheizung; Riffelblechboden und Filzverkleidung in Heckgarage; Isolierverglasung für Fahrerhausseitenfenster und Fahrertür; Isoliermatte für Frontscheibe außen; Isoliermatte für Fahrerhaus-Fußraum, lose beigelegt; Zuheizung (unterstützt die Heizung beim Erwärmen des Fahrzeugs)
- Mercedes-Benz Sprinter 4,43 t - 417 CDI - 125 KW/170 PS - Euro VI-E
- Außenfarbe Crystal-Silver-Metallic
- 92 l Kraftstofftank
- Chrom-Ausführung Bug (Kühlergrill- / Nebelscheinwerferblende)
- LED-Nebelscheinwerfer inkl. statischem Kurvenlicht
- Zentralverriegelung für Fahrer-/Wohnraumtür und Garagentüren
- 16" Leichtmetallräder (silber) mit Ganzjahresbereifung
- Komfort-Eingangstür mit Fenster, Verdunkelungsrollo, integriertem Mülleimer und 2-fach Verriegelung
- Markise mit Adapter, Gehäuse silber, 500 x 250 cm
- Rahmenverlängerung inkl. 450 kg Garagentraglast
- Elektrische Trittstufe an der Fahrertür (wird beim Öffnen der Fahrertür automatisch ausgefahren)
- GFK Dachbeschichtung
- Abschließbares Fach auf der Beifahrerseite
- Sicherheitsschloss für Fahrertür und Wohnraum-Eingangstür
- Sitzheizung und Lordosenstütze für Pilotensitze
- Schublade und Einlegewanne als Stauraum in der Sitzgruppe
- Sichtschutzrollo für Frontscheibe (von unten nach oben zuziehbar)
- Außendusche in der Garage
- Schlafsystem mit Tellerfederrost für Heckbett(en)
- Zusatzpolster zwischen den Längseinzelbetten inkl. integrierter Komfortaufstieg
- Herd-/Backofenkombination
- Automatische Gasflaschenumschaltanlage mit Crash Sensor und EisEx
- Gasfilter für automatische Gasflaschenumschaltanlage
- Solaranlage 2 x 95 Watt mit MPPT-Regler und Anzeige
- Toilettenentlüftung
- 22" oder 32" TV-Halter
- 32" Smart-LED-TV mit integrierten Lautsprechern, Fernbedienung, DVD-Laufwerk, HYMER Smart-Multimedia-System mit Bluetooth (DVB-T/C, DVB-S2) inkl. Receiver

- Zweiter LED-TV im Schlafbereich 22" TFT mit integrierten Lautsprechern, DVD-Laufwerk, DVB-T/C, DVB-S2, Verkabelung und Wandhalterung
- Satellitenantenne digital mit 80 cm Spiegel und Twin LNB
- Zulassungsdokumente
- Übergabeinspektion (Fracht & Übergabeinspektion)

Es handelt sich um Beispielbilder des Herstellers, die genau Ausstattung entnehmen Sie bitte der Ausstattungsliste.

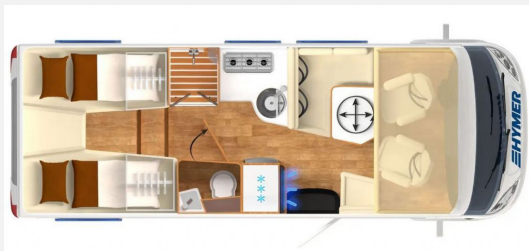
Irrtümer, Änderungen und Zwischenverkauf vorbehalten. GERN NEHMEN WIR IHR GEBRAUCHTES REISEMOBIL, CARAVAN, PKW oder MOTORRAD GEGEN BAR IN ZAHLUNG.

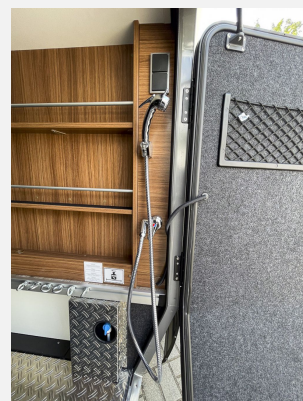
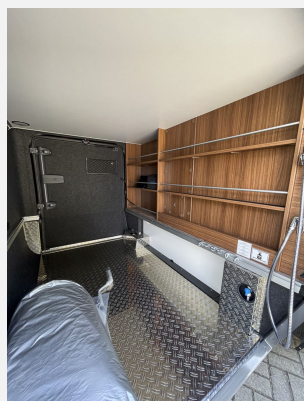
Ausstattung

- Rußpartikelfilter, ABS, Zentralverriegelung, ESP, Servolenkung, Tempomat
- Markise, Heckgarage
- Klimaautomatik, Sitzheizung Fahrerhaus
- Dusche separat
- Navigationssystem, TV
- Solaranlage

Irrtümer, Änderungen und Zwischenverkauf vorbehalten. GERN NEHMEN WIR IHR GEBRAUCHTES REISEMOBIL, CARAVAN, PKW oder MOTORRAD GEGEN BAR IN ZAHLUNG.

Bilder



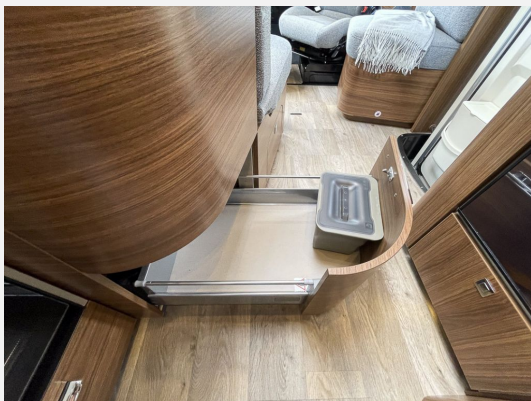














Verkäufer

schaffer-mobil Wohnmobile GmbH
Herr Udo Schulze
Kötzschenbroder Str. 125
01139 Dresden

☎ +49 351 83748-634

FAX +49 351 83748 - 28

✉ verkauf@schaffer-mobil.de