

Exposé

Dethleffs Globetrotter XXL

79.900,- €

Fahrzeug



Grundriss



Technische Daten

Modell-/Baujahr	2010
Leistung	130 KW / 177 PS
km Stand	65000 km
Umweltplakette	grün
Basisfahrzeug	Iveco
Getriebe	Automatik
Anzahl Schlafplätze	6
Gesamtlänge	8900 cm
Gesamtbreite	2350 cm
Höhe	3650 cm
Aufbauart	Alkoven
techn. zul. Gesamtmasse	6500 kg
Infrastruktur	WC Küche
Kraftstoff	Diesel
	Mittelsitzgruppe, Seitensitzgruppe, L-Sitzgruppe, Rundsitzgruppe, Face-to-Face Sitzgruppe
	Doppel-/franz. Bett, Etagenbett, Hubbett, Doppelbett quer

Durch unzuverlässigen Käufer wieder zu haben

Abgabe ab 01.08. möglich

Einpacken und losfahren

Sehr gepflegter Allrounder mit All Inklusive Ausstattung und viel Stauraum. Winter tauglich durch doppelten beheizten Boden und Heckgarage.

Alle Inspektionen Nachweisbar, KEIN ROST da Unterbodenversiegelt sowie Holraumversiegelt!!!

Sehr viel wurde im letzten Jahr erneuert!

6 Fahr - sowie 6 Schlafplätze

Gerne vorbeikommen und anschauen ;)

ZUSATZAUSSTATTUNG/Extra:

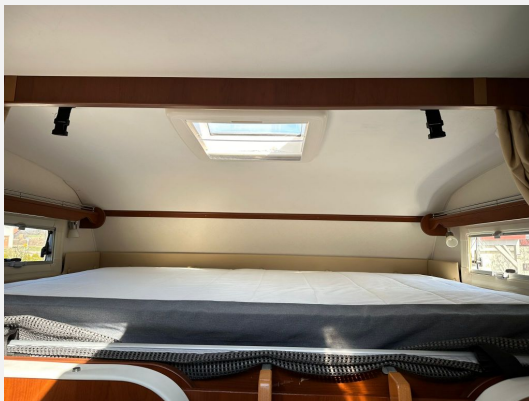
- Unterbodenversiegelung 2023
 - Keramikversiegelt 2023
 - Dachklima Truma Advent verbaut 2023
(Autark zu nutzen!!! Ohne Strom Anschluss)
 - 6 neue Allwetterreifen (2023)
 - Hubstützen von Goldschmidt
 - 100 AH Life PO 4
 - Solaranlage ca 550Watt (erweitert 2023)
 - Wechselrichter Victron Energy MultiPlus 3000 (2023)
 - Ladebooster, EBL, Bedienpanel (2023)
 - Efoy Brennstoffzelle 1500
 - Anhängerkupplung 2500kg
 - Tempomat
 - Panorama Dachhaube inkl. Beleuchtung (Wohnraum und Schlafzimmer)
 - 6 eingetragene Sitzplätze
 - 4er Rückfahrkamera inkl 10 Zoll Monitor (2023)
 - Navi mit Camper Ausstattung (2023)
 - elektrische 6m Markise (2024)
 - Auto Gasflaschenumschaltung, Crashsensor und EisEx
 - Außendusche
 - Oyster 85 Twin Satellitenschüssel selbstausrichtend
 - 12 Volt TV
 - Luftfederung
 - 2. Toilettenkassette
 - HeckFahrradträger für 4 Räder
 - Sitzbezüge vom Autolederer Top überzogen
- GRUNDAUSSTATTUNG**
- Soundanlage mit Boxen im Wohnraum und Schlafzimmer
 - Alde Heizung
 - Wärmetauscher
 - elektrische Zusatzheizung
 - auf Gewicht einstellbare schwingsitze für Fahrer/Beifahrer
 - Großer Kühlschrank mit separatem Gefrierschrank
 - Backofen
 - elektrische Trittstufe
 - Schublade für 2 Gasflaschen

- doppelter Boden mit diversen Staukappen auch zum durchladen
 - große beheizbare Heckgarage mit zwei Türen (beidseitig beladbar) Türen Größe 1m x 1,20m
- TÜV neu 04/2025 ohne Mängel

Ausstattung

- Frosterfach klein, Kühlschrank über 110 l, Frosterfach Maxi
- ABS, Anhängerkupplung, ESP
- Doppelboden, Heckgarage
- Klimaanlage, Warmwasserheizung
- Warmwasser, Warmwasserboiler
- Bluetooth Fahrerhaus, DAB Radio

Bilder





Verkäufer