



Exposé

LMC Tourer Lift H 664 \*Bi-Xenon\*Navi\*Hubbett\*RFK\*

77.450,- €

MwSt. ausweisbar

Fahrzeug





Kein Logo  
vorhanden

## Technische Daten

<b>Leistung</b>	125 KW / 170 PS
<b>Umweltplakette</b>	grün
<b>Schadstoffklasse/-norm</b>	Euro 6d
<b>Basisfahrzeug</b>	Ford Transit
<b>Getriebe</b>	Schaltgetriebe
<b>Anzahl Schlafplätze</b>	4
<b>Gesamtlänge</b>	706 cm
<b>Gesamtbreite</b>	232 cm
<b>Höhe</b>	283 cm
<b>Aufbauart</b>	Teilintegriert
<b>techn. zul. Gesamtmasse</b>	3500 kg
<b>Infrastruktur</b>	Küche
<b>Kraftstoff</b>	Diesel
<b>Farbe</b>	weiß
	Mittelsitzgruppe



Kein Logo  
vorhanden

## Beschreibung

— **Modell 2024** — **Sofort verfügbar** — **LMC Tourer Lift H 664 G** auf Ford Transit 2,0 Ecoblue **170 PS Euro 6d final** mit Einzelbetten und Hubbett. Zul. Gesamtgewicht: 3.500 kg **Long Life Technologie - 12 Jahre Aufbau Dichtheitsgarantie Ausstattung:**

- **Motor 170 PS mit ECO Modus**
- **Start/Stopp System**
- **Bi-Xenon Scheinwerfer**
- **Klimaanlage im Fahrerhaus**
- **9" Zenec Multimedia Navigationssystem mit Touchscreen**
- **AppleCarplay & Android Auto**
- **Rückfahrkamera**
- **Tempomat mit Geschwindigkeitsbegrenzer**
- **Pilotsitze mit Armlehnen**
- **Multi Außensteckdose (TV- 12V / 230V)**
- Sitze höhen- und neigungsverstellbar
- Servolenkung
- 6-Gang Schaltgetriebe
- Elektrische Fensterheber
- Außenspiegel elektrisch einstell- & beheizbar
- **Zentralverriegelung mit Fernbedienung inkl. Aufbauüre**
- **Fahrerhaus-Verdunkelungsplissee**
- **Lederlenkrad mit Bedienelementen**
- **Regen- & Lichtsensor**
- Fahrer- & Beifahrerairbag
- **Digitaler Bordcomputer**
- **Beheizbare Frontscheibe**
- **Panoramafenster in der T-Haube**
- **ASR + ESP**
- **Traktionskontrolle**
- Stoßfänger in Wagenfarbe
- **Nebelscheinwerfer**
- **16" Schwarze Aluräder**
- **Rahmenfenster mit integrierten Rollos**
- **Markise mit LED-Lichtband**
- **Zurrschienen, 230V Steckdose und LED-Beleuchtung in der Garage**
- **Garage mit 2 Türen**
- **Abwassertank beheizbar und isoliert**
- **Aufbautüre mit Fenster, Fliegenschutz & Abfalleimer**
- Panoramadachhaube über dem Bett
- 95 Ah Wohnraumbatterie
- Ladebooster
- USB-Steckdosen
- LED-Innenbeleuchtung
- Ambientebeleuchtung
- Rauchmelder



- 90 L Abwassertank
- 100 L Frischwassertank
- Gaskasten für 1x 11kg Gasflasche
- **Truma CP-Plus Bedienpanel**
- **Truma Combi 6 Diesel mit integriertem Warmwasserboiler**
- **Aufbau komplett GFK**

#### **Sitzgruppe & Betten:**

- **2er Dinette**
- **Seitensitz mit Schuhfach**
- **ISOFIX**
- Pilotsitze drehbar
- 4 Sitzplätze mit Gurt
- **Elektrisches Hubbett über der Sitzgruppe**
- **Einzelbetten mit Zusatzpolster**
- **Wohnwelt "Mercury"**

#### **Küchenzeile:**

- **Winkelküche**
- **3-Flammen Gaskocher mit Piezo-Zündung**
- Spülbecken
- **135 L Kompressorkühlschrank mit Frostfach**
- Schublade mit Softeinzug
- Schublade mit Besteckeinsatz

#### **Nasszelle:**

- Kassetten-Toilette
- Waschbecken
- Dachhaube
- **Spiegelschrank**
- **Holzplatte in der Dusche**
- **Dusche mit Abtrennung**

In unserer hauseigenen Meisterwerkstatt mit geschultem Personal können wir alle ihre Zubehörwünsche erfüllen.

Zum Beispiel Ein- und Umbauten wie Satellitenanlagen, Fernsehgeräte, Solaranlagen, Anhängerkupplungen, Fahrrad-, Roller- und Motorradträger, Dachklimaanlagen, Navigationssysteme, Rückfahrkameras, Luftfederungen, Auf- und Ablastungen und vieles mehr.

Wir führen Fahrwerksinspektionen nach Herstellervorgaben aus und bieten Hauptuntersuchungen, Abgasuntersuchungen sowie Gasprüfungen zu günstigen Konditionen an.

**Gerne nehmen wir ihr Reisemobil, ihren Wohnwagen, ihr Auto oder ihr Motorrad in Zahlung.**

**Wir haben laufend circa 300 gebrauchte und neue Reisemobile in unserem Bestand, diese finden Sie unter:**

[www.rs-reisemobile.de](http://www.rs-reisemobile.de)

**Bei Fragen können Sie sich jederzeit an unser kompetentes Verkaufsteam wenden. Wir beraten Sie gerne.**

**Auf Wunsch erhalten Sie eine Reisemobilgarantie, möglich von 12 bis 36 Monaten.**

**Eine Finanzierung bis zu 180 Monaten ist auch ohne Anzahlung möglich.**

**Anschaun lohnt sich!**

**Öffnungszeiten:**



Kein Logo  
vorhanden

**Montag bis Freitag: 09:00 bis 18:00 Uhr**

**Samstag: 09:00 bis 15:00 Uhr**

Sonn- und Feiertag: Geschlossen Die im Inserat gemachten Angaben sind unverbindliche Beschreibungen. Sie stellen keine zugesicherten Eigenschaften dar. Der Verkäufer haftet nicht für Irrtümer, Eingabefehler und Datenübermittlungsfehler / Änderungen, Zwischenverkauf und Irrtümer vorbehalten.

## Ausstattung

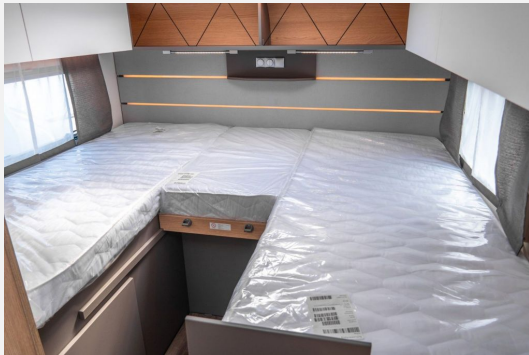
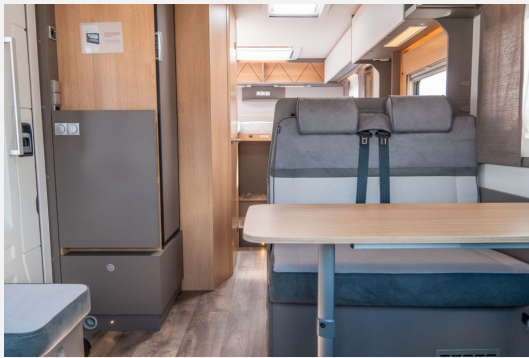
- Rußpartikelfilter, ABS, Zentralverriegelung, ESP, Servolenkung, Tempomat
- Markise, Heckgarage
- Standheizung Fahrerhaus, Klimaanlage
- Navigationssystem

## Bilder





Kein Logo  
vorhanden





Kein Logo  
vorhanden



**Verkäufer**

RS-Reisemobile GmbH  
Herr Theunissen  
Kölner Str. 155  
45481 Mülheim an der Ruhr

☎ 0208 3066940

✉ [verkauf@rs-reisemobile.de](mailto:verkauf@rs-reisemobile.de)