

Exposé

**Mooveo Tei 60 FB**

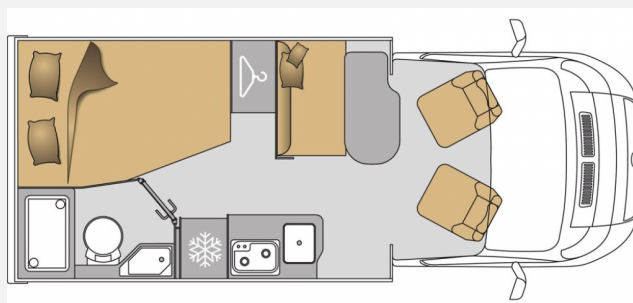
**59.900,- €**

Differenzbesteuerung gemäß §25a

Fahrzeug



Grundriss



Technische Daten

|                                  |                     |
|----------------------------------|---------------------|
| <b>Modell-/Baujahr</b>           | 2022                |
| <b>Erstzulassung</b>             | 10/2022             |
| <b>TÜV</b>                       | 10/2025             |
| <b>Leistung</b>                  | 103 KW / 140 PS     |
| <b>km Stand</b>                  | 11386 km            |
| <b>Schadstoffklasse/-norm</b>    | Euro 6d             |
| <b>Basisfahrzeug</b>             | Citroen Jumper      |
| <b>Motordetails</b>              | 2,2 Blue HDi        |
| <b>Getriebe</b>                  | Schaltgetriebe      |
| <b>Anzahl Schlafplätze</b>       | 2                   |
| <b>Gesamtlänge</b>               | 596 cm              |
| <b>Gesamtbreite</b>              | 235 cm              |
| <b>Höhe</b>                      | 288 cm              |
| <b>Aufbauart</b>                 | Teilintegriert      |
| <b>Masse in fahrber. Zustand</b> | 2770 kg             |
| <b>techn. zul. Gesamtmasse</b>   | 3500 kg             |
| <b>Zuladung</b>                  | 730 kg              |
| <b>Sitze mit Gurt</b>            | 4                   |
| <b>Kraftstoff</b>                | Diesel              |
| <b>Heizung</b>                   | Truma Combi         |
|                                  | Doppel-/franz. Bett |

**Beschreibung**

- Notbremsassistent, ESP + ASR
- Thule Markise mechanisch
- autom. Gasflaschenumschaltung Truma Duo-Control mit Crsh-Sensor
- 2x Solarpanel a100 Watt
- Lithium-Batterie 300 Ah
- Truma CP-Plus
- 9" Pioneer Multimediagerät mit Navigation und Rückfahrkamera
- Faltverdunkelung für Fahrerhaus
- Multifunktionslenkrad
- automatische SAT-Anlage mit TV
- Ganzjahresreifen auf Alufelgen
- Nebelscheinwerfer + Tagfahrlicht
- 90 L Dieseltank
- Design-Paket
- Isolierter und beheizter Abwassertank
- Rahmenfenster
- großer Kühlschrank
- Dichtigkeitsnachweis vorhanden vom 16.11.2023
- 1 Besitzer von Privat

Irrtümer und Änderungen vorbehalten

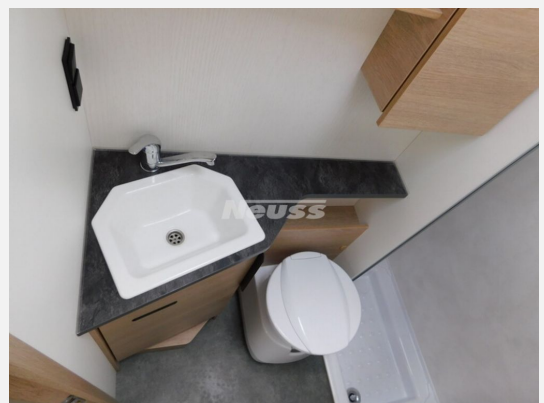
**Ausstattung**

- Notbremsassistent, Spurhalteassistent, Servolenkung, Tempomat, Multifunktionslenkrad, Zentralverriegelung, Rußpartikelfilter
- GFK-Dach, Markise
- Navigationssystem, Rückfahrkamera, TV
- Solaranlage
- Allwetterreifen, Sat-Antenne, Lithium-Batterie, Seperate Dusche, WC

Irrtümer und Änderungen vorbehalten

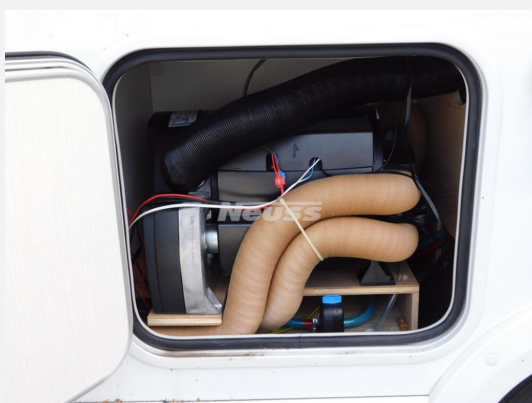
**Bilder**

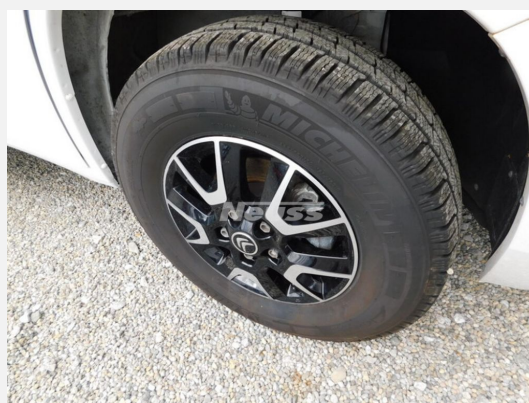
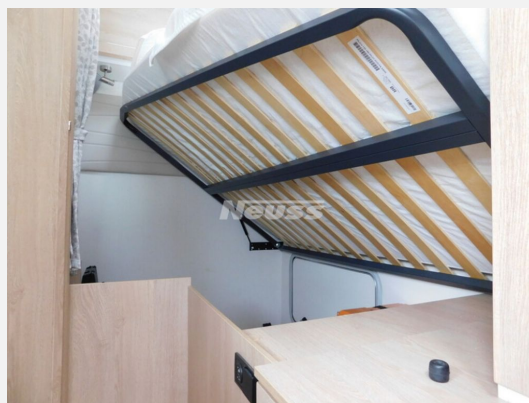












**Verkäufer**

Neuss GmbH  
Herr Hans-Peter Neuss  
Thanners 7  
87509 Immenstadt

☎ 08379 929420

FAX 08379 1369

✉ info@camping-neuss.de