

Exposé

**LMC Innovan 600**

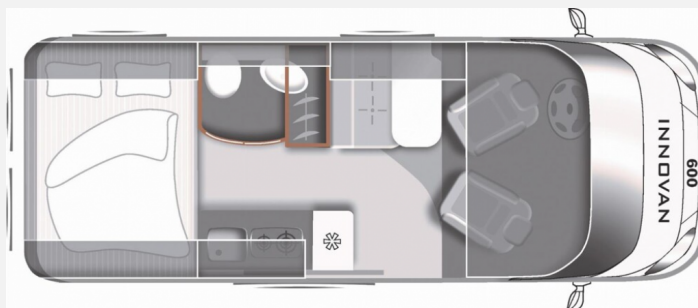
**59.990,- €**

MwSt. ausweisbar

Fahrzeug



Grundriss



Technische Daten

<b>Modell-/Baujahr</b>	2024
<b>Leistung</b>	103 KW / 140 PS
<b>Schadstoffklasse/-norm</b>	Euro 6d
<b>Basisfahrzeug</b>	Citroen Jumper
<b>Motordetails</b>	2,2 l BlueHDI
<b>Getriebe</b>	Schaltgetriebe
<b>Anzahl Schlafplätze</b>	2
<b>Gesamtlänge</b>	599 cm
<b>Gesamtbreite</b>	209 cm
<b>Höhe</b>	262 cm
<b>Aufbauart</b>	Campervan
<b>Masse in fahrber. Zustand</b>	2796 kg
<b>techn. zul. Gesamtmasse</b>	3500 kg
<b>Zuladung</b>	704 kg
<b>Sitze mit Gurt</b>	4
<b>Radstand</b>	404 cm
<b>Kraftstoff</b>	Diesel
<b>Heizung</b>	Combi 4
<b>Polster</b>	Natura
	Doppel-/franz. Bett

**Beschreibung**

**Neufahrzeug Modelljahr 2024 - sofort verfügbar**

Unverbindliche Preisempfehlung Hersteller: EUR 69.719,-

**Sonderpreis: EUR 59.990,- (inkl. 19% MwSt.)**

**Sonderausstattung (im Preis inbegriffen):**

- INNOVAN GULDE EDITION (Rahmenfenster mit Verdunklungs- und Fliegengitterrollos— Markise Thule— Verdunklungsrollos Fahrerhaus— Breite Einstiegsstufe— 16" Stahlfelgen— Abwassertank isoliert & beheizt— Duschwanneneinlage aus Holz— Rückfahrkamera in der 3. Bremsleuchte— Stoßfänger in Wagenfarbe— Tempomat— Dachhaube Midi-Heki über Sitzgruppe— Duschausstattung— Fenster im Bad— Fliegenschutztür— Drehplatte Tischerweiterung— Radiovorbereitung mit Lautsprechern und Dachantenne— Citroen Captain Chair— Reifenluftdrucksensoren— Kleiderstange Naßzelle — Truma Mono Control)
- Expeditions Grey
- Transportkosten inklusive (Transport, KFZ-Brief, COC, Gasprüfung und Einweisung)

Zwischenverkauf und Irrtümer für dieses Angebot sind vorbehalten. Die Fahrzeugbeschreibung, wie auch die Fahrzeugbilder dienen lediglich der allgemeinen Identifizierung des Fahrzeuges und stellt keine Gewährleistung im kaufrechtlichen Sinne dar. Ausschlaggebend sind einzig und allein die Vereinbarungen in der Auftragsbestätigung oder im Kaufvertrag. Den genauen Ausstattungsumfang erhalten Sie von unserem Verkaufspersonal.

Irrtümer und Änderungen vorbehalten

**Ausstattung**

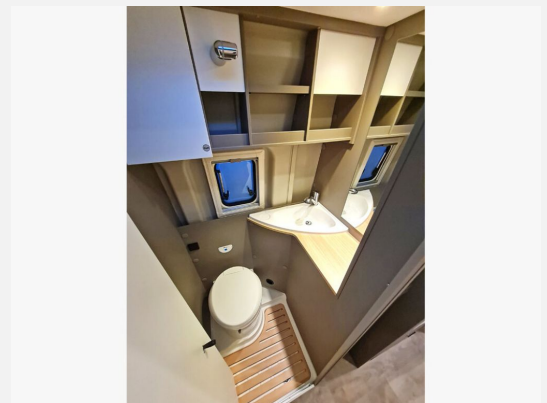
- Servolenkung, Tempomat, Zentralverriegelung, Rußpartikelfilter
- Markise
- Rückfahrkamera
- Kompressor Kühlschrank, WC

Irrtümer und Änderungen vorbehalten

**Bilder**



# FREIZEITMOBILE Guide



# FREIZEITMOBILE Gulde



## Verkäufer

Freizeitmobile Gulde GmbH  
Verkaufsteam  
Jahnstr. 44  
78234 Engen

☎ 07733 94400

FAX 07733 944040

✉ [verkaufsteam@freizeitmobile-gulde.de](mailto:verkaufsteam@freizeitmobile-gulde.de)