

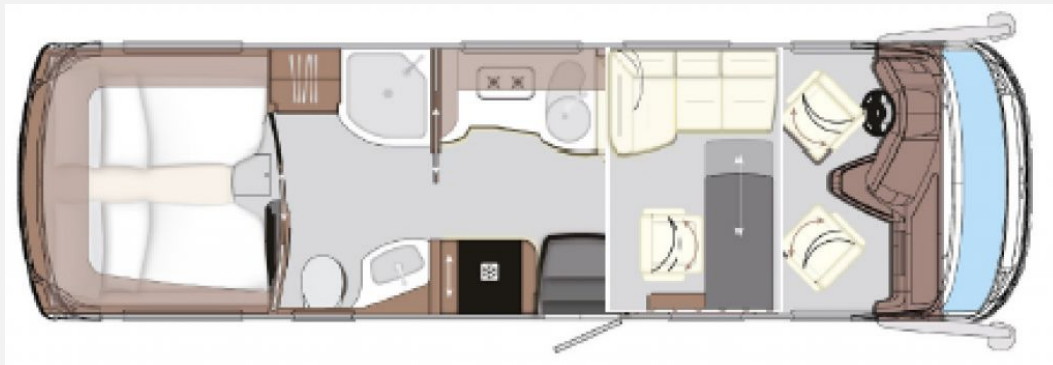
Exposé

Concorde Charisma 860 LI Zeder/Highgloss*BAR*Coco

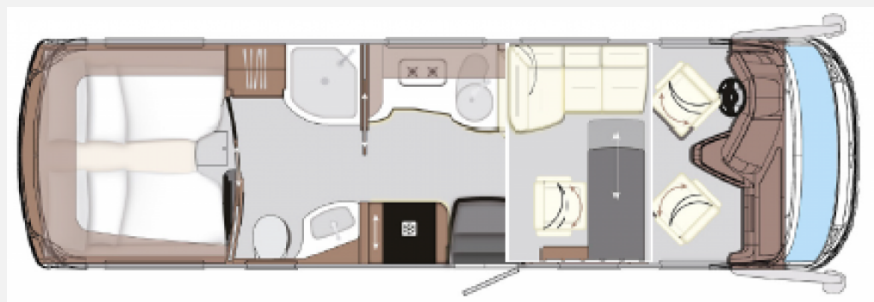
460.290,- €

MwSt. ausweisbar

Fahrzeug



Grundriss



Technische Daten

Modell-/Baujahr	2025
Leistung	152 KW / 207 PS
Umweltplakette	grün
Schadstoffklasse/-norm	Euro 6e
Basisfahrzeug	Iveco Daily
Motordetails	70C21
Getriebe	Automatik
Anzahl Schlafplätze	2
Gesamtlänge	877 cm
Gesamtbreite	242 cm
Höhe	354 cm
Aufbauart	Integriert
techn. zul. Gesamtmasse	7490 kg
Infrastruktur	Küche WC
Sitze mit Gurt	4
Kraftstoff	Diesel
	Einzelbett

Vorankündigung; FZG. verfügbar ab ca. Januar 2025.

- Chassispaket II 70C (Auflastung 7.490 kg zulässige Gesamtmasse (Anhängelast max. 3.000 kg), Differenzialsperre für Hinterachse, Concorde Fahrwerks-Paket Vorder- und Hinterachse, Luftfederung Vorder- und Hinterachse 4-Kanal+ System mit "Auto-Level" Funktion, angepasste Abrollkolben für die Luftbälge, fahrwerksoptimierte Stoßdämpfer vorne und hinten, ESP mit ABS, ASR und Hillholder, Leichtmetallfelgen 16" Vorderachse mit Spurweitenvergrößerung / Aluminium-Radzierblenden Hinterachse)
- Auflastung Vorderachse 2.900 kg
- Chassisvariante Iveco Daily 70C (7.000 kg zulässige Gesamtmasse)
- Motorvariante Iveco Daily C21 (Euro VI E, Hubraum 3,0 l, 152 kW (207 PS), Drehmoment 470 Nm)
- ZF-Wandler-Automatik-Getriebe
- Komfort- und Sicherheitspaket (- Abstandsregeltempomat (ACC) mit Staufunktion - Notbremsassistent AEBS mit City-Brake pro - Aktiver Spurhalteassistent mit Warntongebener - Regen-/Lichtsensor)
- Aktives-Reifendruck-Kontrollsystem (Nicht in Verbindung mit Gastank)
- Hydraulische Hubstützenanlage (mit automatischer Nivellierung)
- Kraftstofftank ca. 120 l
- BI-LED Hauptscheinwerfer im Frontbereich (unten im Stoßfänger integriertes Nebellicht und statisches Kurvenlicht inkl. Tagfahrlicht mit LED)
- Spurverbreiterung Hinterachse 67 mm (Montage zwischen den Rädern)
- Concorde Multifunktionslenkrad (abnehmbar, nur in Verbindung mit Komfort- und Sicherheitsspaket)
- Fahrerhaussitze mit Klimafunktion und Sitzheizung (nur in Verbindung mit Lederausstattung)
- Leder-Polsterung "Coco" (inklusive farblich abgestimmter Fenster-Deko und farblich abgestimmter Concorde Kollektion)
- Centurion Style-Paket 2 (Möbelbau in Atlas Zeder mit Dachschrank-Möbelfronten in "high gloss" Senosan creme weiß und Griffleisten in Edelstahl-Optik, Außendekor "Centurion Style" inklusive Schriftzug, Aufbaufenster mit Tönung in privacy black, Jalousien Wohnraum in Holzoptik, Objektbodenbelag Soft-Walk im Yacht-Style)
- Zentralverriegelung für Stauraumklappen mit elektrischer Sensoröffnung (Stauraumklappen mit Gasdruckfedern und ohne Griffmulden (ohne Schürzenklappen, Gaskastentür, WC-Servicetür))
- Dachmarkise 6,0 m in Dachprofil integriert, elektrisch
- LED-Dachbeleuchtung (Fahrer- und Beifahrerseite: getrennt schaltbar und dimmbar, Schaltfunktion an Tür- und Armaturenbrett, Heck: Schaltfunktion am Armaturenbrett)
- Bugspiegel rechts und links (für Reisebus-Außenspiegel)
- Echtglasfenster im Wohnraum (doppelverglast und getönt, ausstellbar, mit Verdunklungsplissee und Fliegenrollo)
- Fahrerhaus-Seitenscheiben isolierverglast (mit elektrischer Betätigung)
- Elektrisches Sonnenrollo im Fahrerhaus (für Frontbereich)
- Ambiente-Beleuchtung Armaturenbrett
- Armaturenbrett und -Abdeckung (mit Kunstleder Bicolor "Vanille / Terra" bezogen)
- Concorde Diamant Motorhaube beleuchtet
- Frontsichtschutzrollo "Privacy" (variabler Sichtschutz von unten nach oben)
- Ledereinfassungen an Wohnraum- und Fahrerhausfenstern
- Barversion mit verstellbarem Einzelsitz (einschließlich 4-Personen-Zulassung)
- Elektrisches Antriebsset für Panorama-Dachluke - Wohnraum (inkl. Regensensor, Fernbedienung, Steuerung per App und automatisches Schließen bei Fahrzeugstart)
- Midi-Heki anstatt Mini-Heki (Schlafraum)
- Elektrisches Antriebsset für Midi-Heki - Schlafraum (inkl. Regensensor, Fernbedienung, Steuerung per App und automatisches Schließen bei Fahrzeugstart)
- In die Küchenarbeitsplatte eingelassenes Gaskochfeld (3-flammig, mit Glasboden und einem Glasdeckel zur Abdeckung der Brenner)
- Kompressor Kühlschrank 174 l
- Dachventilator (mit Be- und Entlüftungsfunktion)

- Acryl-Glasscheibe beleuchtet vor Küchenfenster
- Elektro-Leistungspaket "Ultra-Power" (1 x Lithium-Batterie 460 Ah (anstatt Serien-Aufbaubatterie), Kombi-Ladegerät 150 A, Sinus Wechselrichter von 12 V auf 230 V, 6000 W Spitzen- und 3000 W Dauerleistung mit Netzmangelausgleich)
- Ladestrom-Paket für Lithium-Aufbaubatterien (Ladewandler 2x 50 A (Betrieb der optionalen Aufbauklimaanlage während der Fahrt über Inverter möglich) Abschaltung der Aufbauklimaanlage über Inverter bei 5 % Batteriekapazität)
- Birdview 4-Kamera-Rundumsichtsystem (Bild über Zusatzmonitor 7")
- Solaranlage mit ca. 560 W maximaler Leistung
- Satelliten-TV-Anlage mit Full HD LED Smart TV 40" im Oberschrank links, elektrisch absenkbar (Satelliten-TV-Anlage mit 85-cm-Spiegel, vollautomatische Ausrichtung, Mehrteilnehmer-Ausstattung durch TWIN-LNB, Anschluss für zweiten Receiver mit 12 V und Antennensteckdose im Schlafraum, Tonwiedergabe über Radioanlage möglich (Fahrzeuggesamthöhe plus ca. 120 mm)
- Full HD LED Smart TV 32" für Heckschlafrum (mit integriertem TV-Tuner)
- Navigationssystem (mit Reisemobil-Software und Touchscreen-Bildschirm 10,0 ", integriertes Radio mit DAB+ und Freisprecheinrichtung für Telefon mit Bluetooth)
- High-End Soundsystem fahrzeugakustisch und fahrzeugspezifisch eingemessen. (Bestehend aus: 3-Wege Soundsystem "Fahrerhaus" (2x Softdome-Hochtöner, 2x Mitteltöner, 2x Tief-Mitteltöner), 2-Wege Wohnraumsystem (2x Softdome-Hochtöner, 2x Mitteltöner), Performance Rearsystem, Bassreflex Subwoofer, HighPower 7-Kanal-DSP-Verstärker)
- Akustik-Paket-Heckschlafrum (2x 2-Wege Lautsprechersystem, 2 x Tief- Mitteltöner und 4-Kanal Verstärker zur Klangoptimierung Full HD LED Smart TV)
- Steckdosenkombination, 230 V / 12 V / Antenne, (mit Bodendurchführung, Position: im Außenstaufach rechte Fahrzeugseite (für wahlweisen TV-Außenanschluss) (Sat-Ausgang))
- Außendusche in der Garage (Fahrerseite)
- SOG-Comfort-Toilettenentlüftung mit Aktivkohlefilter für Festtank (Absaugung am Toilettenbecken)
- Dachklima für Wohnraum 2200 W mit Heizelement 1700 W (Fahrzeuggesamthöhe plus 130 mm)
- Hybrid Heizungssystem (Webasto-Dieselheizung 5,2 kW gekoppelt zur Alde-Warmwasserheizung)
- Heizungskreislauf Schlafrum / Garage (thermostatisch abregelbar)
- Alde-Flow (6 l Warmwasser Zusatzboiler)
- Duscharmatur mit Regenwalddusche (und Handbrause mit Wandhalterung)
- Elektrische Ablassventile (für Grau- und Schwarzwassertank inkl. Kamera)
- Spülvorrichtung Abwassertank
- Bereitstellungsgebühr inkl. gefülltem Serien-Kraftstofftank und Adblue-Tank
- Fracht zum Handelsplatz (Polch)

#1255059

Trotz größter Sorgfalt sind Fehler in dieser spezifischen Fahrzeugbeschreibung nicht ausgeschlossen. Die Beschreibung dient lediglich der allgemeinen Identifizierung des Wagens und stellt keinen Vertragsbestandteil im rechtlichen Sinne dar. Ausschlaggebend sind einzig und allein die Vereinbarungen im Kaufvertrag. Den genauen Ausstattungsumfang erhalten Sie von Ihrem Verkaufsberater vor Ort. Zwischenverkauf vorbehalten.

Ausstattung

- Klimaanlage FH manuell, Klimaanlage Dach

Trotz größter Sorgfalt sind Fehler in dieser spezifischen Fahrzeugbeschreibung nicht ausgeschlossen. Die Beschreibung dient lediglich der allgemeinen Identifizierung des Wagens und stellt keinen Vertragsbestandteil im rechtlichen Sinne dar. Ausschlaggebend sind einzig und allein die Vereinbarungen im Kaufvertrag. Den genauen Ausstattungsumfang erhalten Sie von Ihrem Verkaufsberater vor Ort. Zwischenverkauf vorbehalten.

Das Fahrzeug befindet sich noch im Zulauf oder der Aufbereitung.

Bilder folgen!




Salih Yasaroglu
Markenexperte für Concorde
salih.yasaroglu@niesmann.de
02654 / 9409 - 60



Carl-Heinz Niesmann
Markenexperte für Concorde
niesmann@niesmann.de
02654 / 9409 - 44



Theo Boehs
Markenexperte für Concorde
theo.boehs@niesmann.de
02654 / 9409 - 25



URKUNDE

ERFOLGREICHSTER DEUTSCHER CONCORDE-HÄNDLER SAISON 2023 / 2024

1. PLATZ

NIESMANN
caravanning

Niesmann Caravanning GmbH & Co. KG




URKUNDE

BESTE CARAVAN- UND REISEWERKSCHÄNDLER 2024

AUTO BILD
versteht's immer

Niesmann Caravanning GmbH & Co. KG

die Auszeichnung „Beste Caravan- und Reisewerkschändler 2024“ in
Pulch

Die Auszeichnung ist das höchste und prestigeträchtigste Caravan- und Reisewerkschändlerpreis und wird unter strenger Kontrolle vergeben. Sie ist ein Zeichen für einen hervorragenden Kundendienst, für einen professionellen, kompetenten, zuverlässigen, kompetenten und für die Kundenorientierung der Auszeichnung.



Auto Bild **versteht's immer** **statista**



Kundenbewertung
für NIESMANN Caravanning GmbH & Co. KG


★★★★★

Ihre Kunden bewerten Sie mit

4,6

34 Bewertungen seit 03/2021
Stand 03/2023


Ajay Bhatia
Geschäftsführer mobile.de




Urkunde
für NIESMANN Caravanning GmbH & Co. KG

20
JAHRE

Herzlichen Dank für Ihr Vertrauen und die gute Zusammenarbeit!

mobile.de Händler seit 27. August 2002


Ajay Bhatia
Geschäftsführer mobile.de

Verkäufer

Niesmann Caravanning GmbH & Co.KG
Fahrzeugverkauf Niesmann Caravanning
Kehrstraße 51
56751 Polch

☎ 02654/94090

FAX 02654/940940

✉ fahrzeughandel@niesmann.de