

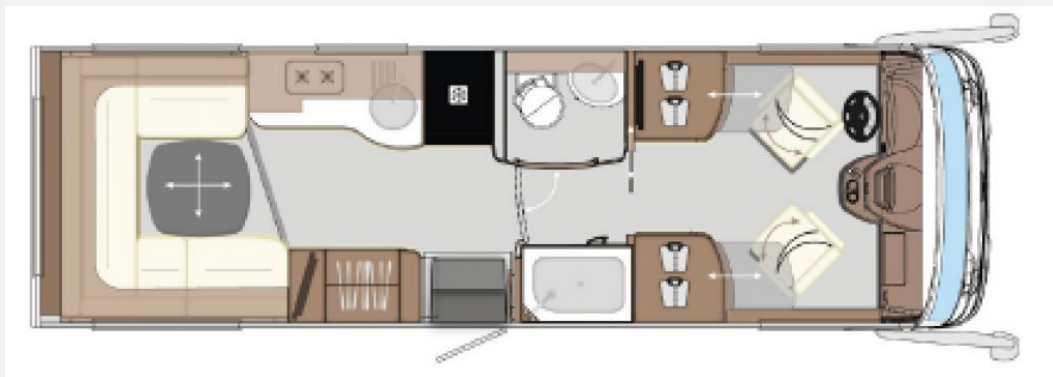
Exposé

Concorde Carver 791 RL Diamond Series Sondermodell

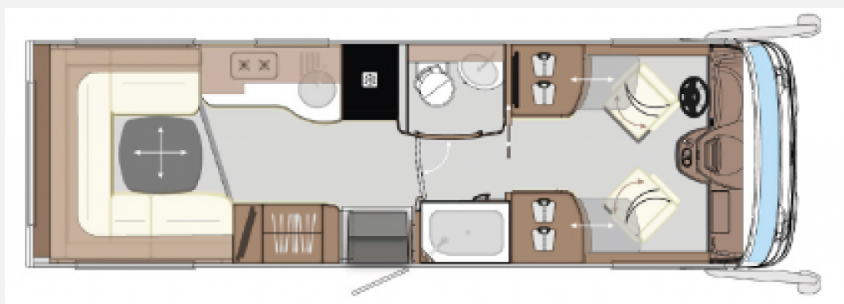
381.820,- €

MwSt. ausweisbar

Fahrzeug



Grundriss



Technische Daten

Modell-/Baujahr	2025
Leistung	152 KW / 207 PS
Umweltplakette	grün
Schadstoffklasse/-norm	Euro 6e
Basisfahrzeug	Iveco Daily
Motordetails	70C21
Getriebe	Automatik
Anzahl Schlafplätze	4
Gesamtlänge	808 cm
Gesamtbreite	240 cm
Höhe	346 cm
Aufbauart	Integriert
techn. zul. Gesamtmasse	7490 kg
Infrastruktur	Küche WC
Sitze mit Gurt	4
Kraftstoff	Diesel
	Rundsitzgruppe
	Hubbett

Vorankündigung; FZG. verfügbar ab ca. Oktober 2024.

! SIE SPAREN 41.970,- € !

Carver 791 RL "Diamond Series" Ausstattung:

- Chassispaket II 70C (nur in Verbindung mit Artikel-Nr. 25-011-VA) (nicht 920 G) (Auflastung 7.490 kg zulässige Gesamtmasse (Anhängelast max. 3.000 kg), Differenzialsperre für Hinterachse, Concorde Fahrwerks-Paket Vorder- und Hinterachse, Luftfederung Vorder- und Hinterachse, 4-Kanal+ System mit "Auto-Level"-Funktion, angepasste Abrollkolben für die Luftbälge, Fahrwerksoptimierte Stoßdämpfer vorne und hinten, ESP mit ABS, ASR und Hillholder, Leichtmetallfelgen 16" Vorderachse mit Spurweitenvergrößerung / Aluminium-Radzierblenden Hinterachse)
- Chassisvariante Iveco Daily 70C ((7.000 kg zulässige Gesamtmasse) (Serie 890 RRL und 920 G))
- Motorvariante Iveco Daily C21 (Euro VI E, Hubraum 3,0 l, 152 kW (207 PS), Drehmoment 470 Nm)
- ZF-Wandler-Automatik-Getriebe
- Komfort- und Sicherheitspaket (- Abstandsregeltempomat (ACC) mit Staufunktion - Notbremsassistent AEBS mit City-Brake pro - Aktiver Spurhalteassistent mit Warntongebener - Regen-/Lichtsensor)
- Hydraulische Hubstützenanlage (mit automatischer Nivellierung)
- BI-LED Hauptscheinwerfer inklusive Tagfahrlicht mit LED, (im Stoßfänger integriertes Nebellicht und statisches Kurvenlicht)
- Leder-Multifunktionslenkrad abnehmbar (Edition Kupfer/Diamant)
- Kraftstofftank 120 l
- Aktives-Reifendruck-Kontrollsystem
- Doppelton-Druckluftfanfare
- Ambiente Style Paket 2 (Möbelbau in Jatoba-Brilliant mit Dachschrank-Möbelfronten in "high gloss" Senosan creme weiß und Griffleisten in Edelstahl-Optik, Außendekor "Centurion Style" inklusiv Schriftzug, Aufbaufenster mit Tönung in privacy black, Jalousien Wohnraum in Holzoptik, Objektboden Soft-Walk im Yacht-Style)
- Zentralverriegelung für Stauraumklappen mit elektrischer Sensoröffnung (Stauraumklappen mit Gasdruckfedern und ohne Griffmulden (ohne Schürzenklappen, Gaskastentür, WC-Servicetür und Garagentür bei G-Modell))
- Seitenwandmarkise 5,5 m, elektrisch
- LED-Seitenwandbeleuchtung (unterhalb der Markise)
- LED-Heckwandbeleuchtung
- LED-Beleuchtung für Stauräume im Doppelboden
- Bugspiegel rechts und links (für Reisebus-Außenspiegel)
- Reisebus-Außenspiegel im Centurion-Style (weiß lackiert)
- Armaturenbrett und -abdeckung mit Kunstleder Bicolor bezogen "Vanille / Terra"
- Tisch auszieh- und absenkbar mit Tischauflagepolster
- Midi-Heki anstatt Mini-Heki (Schlafraum)
- Kühlschrank 177 l / Mikrowellenkombination (statt 177-l-Serienkühlschrank)
- Elektro-Leistungspaket "Lion-Lithium Power": 2 x Lithium-Batterie á 200 Ah (anstatt Serien-Aufbaubatterie), Kombi-Ladegerät 150 A, Sinus Wechselrichter von 12 V auf 230 V, 6000 W Spitzen- und 3000 W Dauerleistung mit Netzmannungsausgleich, Ladewandler 1 x 90 A
- Solaranlage mit ca. 560 W maximaler Leistung
- Satelliten-TV-Anlage mit Full HD LED Smart TV 24" Rundstuhlguppe rechts auf Sideboard (Satelliten-TV-Anlage mit 85-cm-Spiegel, vollautomatische Ausrichtung, Mehrteilnehmer-Ausstattung durch TWIN-LNB, Anschluss für zweiten Receiver mit 12 V und Antennensteckdose im Schlafraum, Tonwiedergabe über Radioanlage möglich (Fahrzeuggesamthöhe plus ca. 120 mm))
- Full HD LED Smart TV 24" (auf Mediaschrank hinter Fahrersitz)
- Radio im Aufbau mit Bluetooth, MP3- und USB-Anschluss, Soundsystem mit Subwoofer und Zusatzlautsprecher
- Navigationssystem (mit Reisemobil-Software und Touchscreen-Bildschirm 10,0", integriertes Radio mit DAB+- und Freisprecheinrichtung für Telefon mit Bluetooth)
- Soundsystem (mit 2x 2-Wege-Lautsprecher im Fahrerhaus, 2x 2-Wege-Lautsprecher im Wohnraum, Subwoofer, Soundprozessor)

- Frisch- und Abwassertank je ca. 320 l (statt ca. 230 l) (Abwassertank 920 G 300 l)
- SOG-Comfort-Toilettenentlüftung mit Aktivkohlefilter für Festtank (Absaugung am Toilettenbecken)
- Motorwärmetauscher (der das Kühlwasser des Motors zur Wohnraumbeheizung nutzt)
- 2-Zonen-Fußbodenheizung, getrennt abregelbar (Wohnbereich, Bad)
- Spiegelschranktüren mit Innenspiegel
- Lederpolsterung Diamond Series "Vanille"
- Anhängerkupplung mit Anhängelast max. 3.500 kg ((nicht für 920 G), (abhängig von gewählter Auflastung), nur bei werkseitiger Montage lieferbar)
- Luxus-Fahrerhaus-Schwingsitze, luftgefedert mit Lordosenstütze, Klimafunktion und Sitzheizung (nur in Verbindung mit Lederausstattung)
- Birdview 4-Kamera-Rundumsichtsystem
- Dachklima 2400 W (Fahrzeuggesamthöhe plus 130 mm)
- Bereitstellungsgebühr inkl. gefülltem Serien-Kraftstofftank und Adblue-Tank (Euro 6)

ZUSÄTZLICHE SONDERAUSSTATTUNG ZUR DIAMOND SERIES:

- Fahrerhaus-Seitenscheiben isolierverglast (mit elektrischer Betätigung)
- Elektrisches Sonnenrollo im Fahrerhaus (für Frontbereich)
- Frontsichtschutzrollo Privacy (variabler Sichtschutz von unten nach oben)
- Ledereinfassungen an Wohnraum- und Fahrerhausfenstern
- Elektrisches Antriebsset für Panorama-Dachluke - Wohnraum (inkl. Regensensor, Fernbedienung, Steuerung per App und automatisches Schließen bei Fahrzeugstart)
- In die Küchenarbeitsplatte eingelassenes Gaskochfeld (3-flammig, mit Glasboden und einem Glasdeckel zur Abdeckung der Brenner)
- Kompressor Kühlschrank 174 l / Mikrowellenkombination (nur Aufpreis)
- Dachventilator (mit Be- und Entlüftungsfunktion)
- Steckdosenkombination, 230 V / 12 V / Antenne (im Doppelboden mit Bodendurchführung, Position: im Außenstaufach rechte Fahrzeugseite (für wahlweisen TV-Außenanschluss) (Sat-Ausgang))
- Doppel-Rückfahrkamera mit Shutter (nur in Verbindung mit Navigationssystem)
- Spülvorrichtung Abwassertank
- Fracht zum Handelsplatz (Polch)

#1254494

Trotz größter Sorgfalt sind Fehler in dieser spezifischen Fahrzeugbeschreibung nicht ausgeschlossen. Die Beschreibung dient lediglich der allgemeinen Identifizierung des Wagens und stellt keinen Vertragsbestandteil im rechtlichen Sinne dar. Ausschlaggebend sind einzig und allein die Vereinbarungen im Kaufvertrag. Den genauen Ausstattungsumfang erhalten Sie von Ihrem Verkaufsberater vor Ort. Zwischenverkauf vorbehalten.

Ausstattung

- Klimaanlage Dach, Klimaanlage FH manuell

Trotz größter Sorgfalt sind Fehler in dieser spezifischen Fahrzeugbeschreibung nicht ausgeschlossen. Die Beschreibung dient lediglich der allgemeinen Identifizierung des Wagens und stellt keinen Vertragsbestandteil im rechtlichen Sinne dar. Ausschlaggebend sind einzig und allein die Vereinbarungen im Kaufvertrag. Den genauen Ausstattungsumfang erhalten Sie von Ihrem Verkaufsberater vor Ort. Zwischenverkauf vorbehalten.

Bilder

Das Fahrzeug befindet sich noch im Zulauf oder der Aufbereitung.

Bilder folgen!




Salih Yasaroglu
Markenexperte für Concorde
salih.yasaroglu@niesmann.de
02654 / 9409 - 60



Carl-Heinz Niesmann
Markenexperte für Concorde
niesmann@niesmann.de
02654 / 9409 - 44



Theo Boehs
Markenexperte für Concorde
theo.boehs@niesmann.de
02654 / 9409 - 25



URKUNDE

ERFOLGREICHSTER
DEUTSCHER
CONCORDE-HÄNDLER
SAISON 2023 / 2024

1. PLATZ

NIESMANN
caravanning

Niesmann Caravanning
GmbH & Co. KG




Urkunde

BESTE CARAVAN- UND REISEWERKS HÄNDLER 2024

AUTO BILD
verleiht

Niesmann Caravanning GmbH & Co. KG

die Auszeichnung „Beste Caravan- und Reisewerks Händler 2024“ in
Pulch

Die Auszeichnung ist das höchste und prestigeträchtigste Zeichen der Reisewerksbranche und wird von einer
exzellenten Kunden-Prüfung mit Bewertungen in Beratung, Service, Preis, Wertigkeit, Kompetenz, Kundenzufriedenheit,
Loyalität der Reisewerksmitglieder und der Mitarbeiter/Reiseveranstalter der Auszeichnung.



mobile.de **reisemobil** **statista**

mobile.de

Kundenbewertung
für NIESMANN Caravanning GmbH & Co. KG

★★★★★

Ihre Kunden bewerten Sie mit

4,6

34 Bewertungen seit 03/2021
Stand 03/2023

Ajay Bhatia
Geschäftsführer mobile.de


mobile.de

Urkunde
für NIESMANN Caravanning GmbH & Co. KG

20
JAHRE

Herzlichen Dank für Ihr Vertrauen und die gute Zusammenarbeit!

mobile.de Händler seit 27. August 2002



Ajay Bhatia
Geschäftsführer mobile.de

Verkäufer

Niesmann Caravanning GmbH & Co.KG
Fahrzeugverkauf Niesmann Caravanning
Kehrstraße 51
56751 Polch

☎ 02654/94090

FAX 02654/940940

✉ fahrzeughandel@niesmann.de