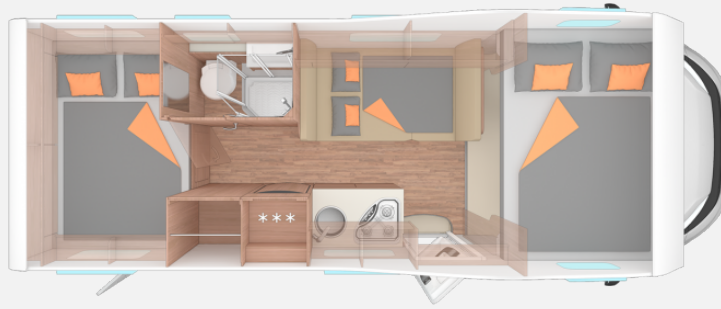




Grundriss



## Technische Daten

<b>Modell-/Baujahr</b>	2023
<b>Erstzulassung</b>	30.04.2024
<b>TÜV</b>	04/2025
<b>Leistung</b>	103 KW / 140 PS
<b>km Stand</b>	25000 km
<b>Umweltplakette</b>	grün
<b>Schadstoffklasse/-norm</b>	S4 / Euro 6d
<b>Basisfahrzeug</b>	FIAT Ducato
<b>Getriebe</b>	Schaltgetriebe
<b>Antriebsart</b>	Frontantrieb
<b>Anzahl Schlafplätze</b>	6
<b>Gesamtlänge</b>	699 cm
<b>Gesamtbreite</b>	230 cm
<b>Höhe</b>	320 cm
<b>Innenhöhe</b>	200 cm
<b>Aufbauart</b>	Alkoven
<b>techn. zul. Gesamtmasse</b>	3500 kg
<b>Infrastruktur</b>	Küche WC
<b>Liegeflächen</b>	Alkovenbett (210x140) Bug (184x120) Heck (210x141/135)
<b>Anhängerlast (gebremst)</b>	2000 kg
<b>Kraftstoff</b>	Diesel
<b>Kühlschrankvolumen</b>	177 l
<b>Wasservorrat</b>	124.00 l
<b>Abwassertankvolumen</b>	101.00 l
<b>Batterie</b>	75 Ah
<b>Polster</b>	Dusk
<b>Steckdosen 230V</b>	6
	ehem. Mietfahrzeug
	Seitensitzgruppe
	Hubbett, Doppelbett quer

\* CaraHome 650 DG / Mietfahrzeug 2024

Verfügbar ab 11. 2024 / Kilometer geschätzt 25.000 / Besichtigung mit Terminabsprache möglich

\* Einstiegsstufe elektrisch

\* Fahrradhalter f. 4 Räder Heck THULE E G

\* Garagentür links

\* Auflastung 3650 kg

\* Kraftstofftank 90 Liter

\* Ganzjahresbereifung FIAT (28T)

\* Media-Paket:

Rückfahrkamera, inkl. Verkabelung

All-in-One Navigationssystem

Head-up Display

\* **FIAT Paket - WEINSBERG CaraHome:** Außenspiegel elektrisch einstell- und beheizbar

Original FIAT Captainchair-Sitze mit Armlehnen und Passform-Sitzbezüge für Fahrer-/Beifahrersitz im WEINSBERG Wohnwelt-Design

Höhenverstellung Beifahrersitz

16" Bereifung

Sitzkasten-Verkleidungen Fahrerhaussitze

Lenkrad mit Bedienelementen für Radio

\* **Styling-Paket I:** Chassis in Lackierung: Lanzarote Grey

Leichtmetallfelgen für Serienbereifung

\* **Weinsberg Smart-Paket:** Insektenschutztür

Dachhaube (Hebe-Kipp) 70 x 50 cm, mit Insektenschutz und Verdunklung (Mitte)

Frontstoßfänger in Wagenfarbe lackiert

Radiovorbereitung inkl. 2 Lautsprecher

230 V SCHUKO-Steckdose, zusätzlich (Garage)

TRUMA iNet X Master

Isolierhaube Abwassertank, beheizbar

Wasserfiltersystem „bluuwater“

MediKit Gutschein

silwyREADY

Insektenschutztür

Dachhaube (Hebe-Kipp) 70 x 50 cm, mit Insektenschutz und Verdunklung (Mitte)

Frontstoßfänger in Wagenfarbe lackiert

Radiovorbereitung inkl. 2 Lautsprecher

230 V SCHUKO-Steckdose, zusätzlich (Garage)

TRUMA iNet X Master

Isolierhaube Abwassertank, beheizbar

\* **Aufklappbare Arbeitsplattenverlaengerung**

\* **Duschraum de Luxe mit Kunststoffverkleid**

\* **Markise 455cm x 250cm**

\* **Alkovenheizung**

\* **Alkovenbett klappbar**

\* **ISOFIX-System**

\* **TV -Paket ( TV + Halter + vollautomatische SAT Anlage )**

\* TUEV und F.Brief

\* Fracht / Überführung

\* Aufbaufarbe WEISS - glatt

\* Pannenhilfset

\* Aussenfarbe Chassis "LANZAROTE\_GREY"

\* Breitspurfahrwerk (58G)

\* Anzahl d. zug. Sitzplaetze:6

\* LIGHT/L/HOCH 140/SCHAL\_E6D\_F19

\* mit Motorvar. E6D\_FINAL (RM)

\* **Polster DUSK**

Zwischenverkauf und Irrtümer für dieses Angebot sind ausdrücklich vorbehalten. Die Fahrzeugbeschreibung sowie Fahrzeugbilder dienen lediglich der allgemeinen Identifizierung des Fahrzeuges und stellt keine Gewährleistung im kaufrechtlichen Sinne dar. Ausschlaggebend sind einzig und allein die Vereinbarungen in der Auftragsbestätigung oder im Kaufvertrag.

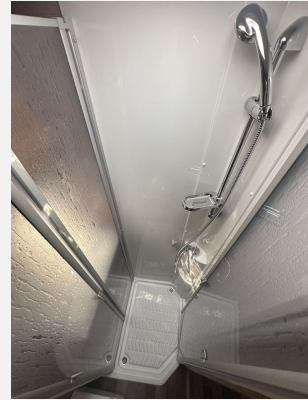
## Ausstattung

Zwischenverkauf und Irrtümer für dieses Angebot sind ausdrücklich vorbehalten. Die Fahrzeugbeschreibung sowie Fahrzeugbilder dienen lediglich der allgemeinen Identifizierung des Fahrzeuges und stellt keine Gewährleistung im kaufrechtlichen Sinne dar. Ausschlaggebend sind einzig und allein die Vereinbarungen in der Auftragsbestätigung oder im Kaufvertrag.

## Bilder











## Finanzierung?

Wir informieren Sie gern über aktuelle Angebote





**Verkäufer**

Elbe Caravan GmbH  
Herr Roy Barabas  
Straße der Freundschaft 28  
06886 Lutherstadt Wittenberg

☎ +4934903 - 592011

FAX +4934903 - 592010

✉ info@elbe-caravan.de