

Exposé

## Dethleffs c-joy 480 FSH

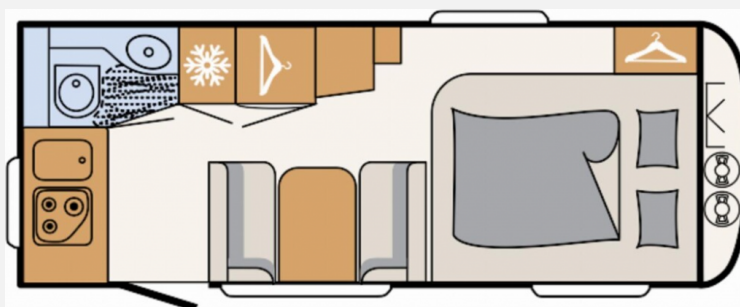
22.500,- €

MwSt. ausweisbar

Fahrzeug



Grundriss



**Technische Daten**

<b>Modell-/Baujahr</b>	2024
<b>Anzahl Schlafplätze</b>	3
<b>Gesamtlänge</b>	708 cm
<b>Gesamtbreite</b>	212 cm
<b>Höhe</b>	265 cm
<b>Umlaufmaß</b>	1008 cm
<b>Aufbaulänge</b>	593 cm
<b>Masse in fahrber. Zustand</b>	1072 kg
<b>techn. zul. Gesamtmasse</b>	1500 kg
<b>Zuladung</b>	428 kg
<b>Heizung</b>	S 3004
<b>Polster</b>	Timor
	Doppel-/franz. Bett

## Beschreibung

- ID-Nr.: NWD411-2141100-2000248
- Listenpreis 24.445,00 / ANGEBOTSPREIS 22.500,00 / Sie sparen 1.945,00
- NEUFAHRZEUG MIT DOPPELBETT, MITTELSITZGRUPPE (Face to Face) und HECKKÜCHE!
- Touring-Paket (Warmwasserversorgung, Warmluftanlage, Dachhaube, 700 x 500 mm, Fliegengittertüre)
- Dynamik-Paket (Sicherheitskupplung, Stoßdämpfer, Großer 44 l Frischwassertank, Mobiler 22 l Abwassertank, Reserveradhalterung im Gasflaschenkasten, Stauraumklappe vorne rechts 1000x420 mm)
- Auflastung 1.500 kg
- ETS Plus Stabilisierungssystem
- SERIENAUSSTATTUNG: Chassis verzinkt, mit Auflaufbremssystem und Rückfahrautomatik, hochwertige Markenreifen, ausstellbare und isolierte Doppelglas-Fenster (graphit grau) mit Verdunkelungs- und Mückenschutzrollo, Bug, Dach und Heck aus widerstandsfähigem GFK, AirPlus ? perfekte Luftzirkulation im Innenraum und Hinterlüftung der Dachschränke und Anrichten, Sitzgruppe zur Liegefläche umbaubar, Kühlschrank mit Frostfach, praktischer 3-Flamm-Kocher mit manueller Zündung, Duschwanne, formschönes Waschbecken, Gasheizung S 3004 mit Zündautomatik uvm.
- AUSSTELLUNGSFAHRZEUG! Trotz aller Mühe und Sorgfalt sind Fehler in dieser spezifischen Fahrzeugbeschreibung nicht ausgeschlossen. Die Beschreibung dient lediglich der allgemeinen Identifizierung des Wagens und stellt keinen Vertragsbestandteil im rechtlichen Sinne dar. Ausschlaggebend sind einzig und allein die Vereinbarungen im Kaufvertrag. Den genauen Ausstattungsumfang erhalten Sie von Ihrem Verkaufsberater vor Ort!
- SCHAUTAG: Samstags und Sonntags 11-16 Uhr! (Innenbesichtigung der Fahrzeuge möglich) -Sonntags: keine Beratung / kein Verkauf-

Irrtümer und Änderungen vorbehalten!

## Ausstattung

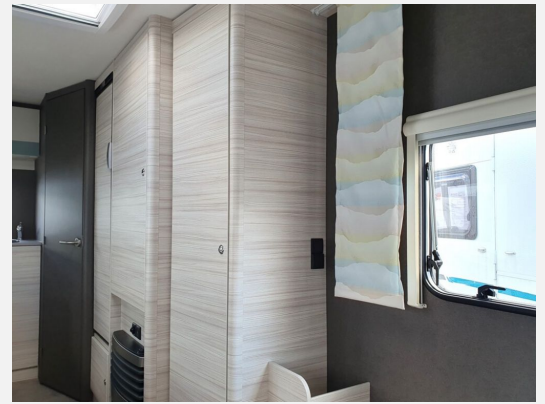
- GFK-Dach
- WC

Irrtümer und Änderungen vorbehalten!

## Bilder









**Verkäufer**

SOMA Caravaning Center Bremen GmbH  
Verkaufsteam  
Carl-Benz-Str. 13  
28237 Bremen

☎ 0421 47877790

FAX 0421-478777911

✉ [shopbremen@somacaravaning.de](mailto:shopbremen@somacaravaning.de)