

Exposé

Dethleffs c-go 525 KR up

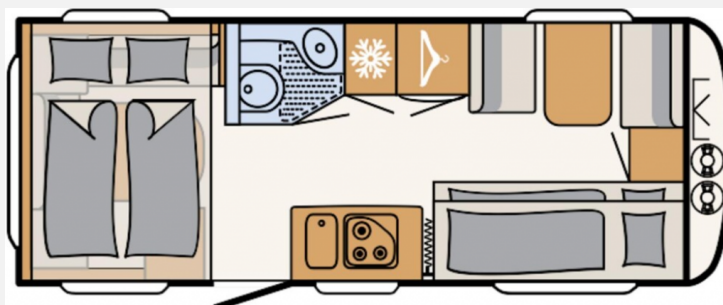
27.500,- €

MwSt. ausweisbar

Fahrzeug



Grundriss



**Technische Daten**

<b>Modell-/Baujahr</b>	2024
<b>Anzahl Schlafplätze</b>	7
<b>Gesamtlänge</b>	756 cm
<b>Gesamtbreite</b>	230 cm
<b>Höhe</b>	271 cm
<b>Umlaufmaß</b>	1040 cm
<b>Aufbaulänge</b>	623 cm
<b>Masse in fahrber. Zustand</b>	1356 kg
<b>techn. zul. Gesamtmasse</b>	1800 kg
<b>Zuladung</b>	444 kg
<b>Polster</b>	Ronda
	Etagenbett, Alkoven/Hubbett

## Beschreibung

- ID-Nr.: 2141069-2000234
- NEUFAHRZEUG MIT RUNDSITZGRUPPE, HUBBETT, SEITENSITZGRUPPE UND ETAGENBETT!
- Listenpreis 29.595,00 / ANGEBOTSPREIS 27.500,00 / Sie sparen 2.095,00
- Touring-Paket (Warmwasserversorgung, Warmluftanlage, Fliegengittertüre, Dachhaube Heki II inkl. Baldachin beleuchtet)
- Sicherheits-Gasdruckregler DuoControl mit Crash Sensor
- Auflastung 1.800 kg (inkl. Stahlrad 195 R14 C LI106)
- Stauraumklappe vorne rechts 1675 x 885 mm
- SERIENAUSSTATTUNG: AAA selbstnachstellende Bremse, AKS Antischlingerkupplung, hochwertige Markenreifen, Leichtbau-Kurbelstützen, verzinkt, Ausstellbare und isolierte Trapez-Doppelglas-Fenster (graphit grau) mit Verdunkelungs- und Mückenschutzrollo, Bug, Dach und Heck aus widerstandsfähigem GFK, AirPlus ? perfekte Luftzirkulation im Innenraum und Hinterlüftung der Dachschränke und Anrichten, Kühlschrank mit Frostfach, Praktischer 3-Flamm-Kocher mit elektrischer Zündung, Duschwanne, Formschönes Waschbecken, Gasheizung S 3004 mit Zündautomatik, Frischwassertank ca. 44 l, Mobiler Abwassertank ca. 22 l uvm.
- AUSSTELLUNGSFAHRZEUG! Trotz aller Mühe und Sorgfalt sind Fehler in dieser spezifischen Fahrzeugbeschreibung nicht ausgeschlossen. Die Beschreibung dient lediglich der allgemeinen Identifizierung des Wagens und stellt keinen Vertragsbestandteil im rechtlichen Sinne dar. Ausschlaggebend sind einzig und allein die Vereinbarungen im Kaufvertrag. Den genauen Ausstattungsumfang erhalten Sie von Ihrem Verkaufsberater vor Ort!
- SCHAUTAG: Samstags und Sonntags 11-16 Uhr! (Innenbesichtigung der Fahrzeuge möglich) -Sonntags: keine Beratung / kein Verkauf-

Irrtümer und Änderungen vorbehalten!

## Ausstattung

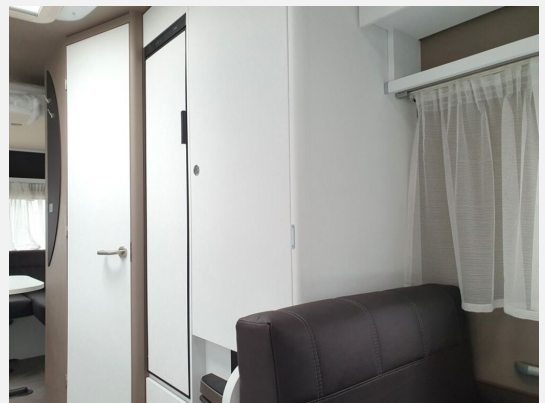
- GFK-Dach
- WC

Irrtümer und Änderungen vorbehalten!

## Bilder









**Verkäufer**

SOMA Caravanning Center Bremen GmbH  
Verkaufsteam  
Carl-Benz-Str. 13  
28237 Bremen

☎ 0421 47877790

☎ 0421-478777911

✉ [shopbremen@somacaravanning.de](mailto:shopbremen@somacaravanning.de)