

Exposé

LMC Tourer T 660 G Skyroof,

54.999,- €

MwSt. ausweisbar

Fahrzeug



Technische Daten

Modell-/Baujahr	2024, 01/2024
Leistung	103 KW / 140 PS
km Stand	22000 km
Basisfahrzeug	FIAT Ducato
Getriebe	Schaltgetriebe
Anzahl Schlafplätze	2
Gesamtlänge	699 cm
Gesamtbreite	232 cm
Höhe	280 cm
Innenhöhe	198 cm
Aufbauart	Teilintegriert
Leergewicht	2964 kg
techn. zul. Gesamtmasse	3500 kg
Infrastruktur	Küche WC
Sitze mit Gurt	4
Kraftstoff	Diesel
Heizung	Combi 4
Wasservorrat	100 l
Abwassertankvolumen	90 l
Ladegerät	1 A
Batterie	95 Ah
Polster	Mercury
Steckdosen 230V	1
Vorbesitzer	1
Farbe	weiß
	Mittelsitzgruppe
	Doppel-/franz. Bett, Einzelbett

Sichern Sie sich jetzt Top Gebrauchtwagen aus unserer Mietflotte 2024 mit umfangreichen Serien- und Sonderausstattungen.

Rufen Sie uns gerne unter der angegebenen Telefonnummer an oder senden Sie uns eine E-Mail über den Kontaktbutton oben rechts.

Unsere langjährigen Camper-Experten beraten Sie gerne - Gemeinsam finden wir Ihren Traumcamper!

Bei uns finden Sie eine Vielzahl von unterschiedlichen Wohnmobil-Modellen und -Größen! Wir bieten für jede Situation und Lebenslage den passenden Reisebegleiter aus verschiedenen Kategorien.

Erfahren Sie mehr auf: <https://www.roadfans.de/wohnmobil-kaufen/>

Außerdem gibt es eine große Indoor-Ausstellung an unserem Standort Düsseldorf. Wir freuen uns auf Ihren Besuch. ROADfans bietet Ihnen auch:

- Günstige Finanzierung zu attraktiven Zinssätzen ab 3,99%
- Günstige KFZ- Versicherungen inkl. Haftpflicht und Vollkasko ab 55 €
- Weiteres Zubehör mit Montage

LMC Tourer T 660 G - Basisfahrzeug: Fiat Ducato

Sonderausstattung:

- ESP mit Traktion
- Skyroof über Fahrerhaus
- Fahrradhalter für 3 Fahrräder
- Omnistor Markise 4,0m
- Fliegengittertür
- Isofix Kindersitzbefestigung
- Abwassertank isoliert
- Navigationssystem ESX Vision VNC940/945-DBJ-4G inkl. Live Traffic Information und Smartphone-Integration inkl. Rückfahrkamera

Serienausstattung:

Chassis & Motoren

- Fahrerairbag, Beifahrerairbag
- Elektrische Fensterheber
- Zentralverriegelung
- Bereifung 16" Stahlfelge
- Tempomat, ASR + ESP inkl. Berganfahrassistent
- Klimaanlage manuell
- Bordcomputer
- Ladebooster
- Radkassenisolierung
- Schadstoffnorm (Euro 6d-Temp)
- Schaltgetriebe 6-Gang manuell

Fahrzeugausstattung & Cockpit

- Armlehnen für Fahrer- und Beifahrersitz
- Lenkrad höhenverstellbar
- Sitzsockelverkleidung Fahrerhaus
- Fahrer- / Beifahrersitz drehbar und Höhenverstellung

Außenausstattung

- Aufbau kompl. GFK m. 12 Jahre Dichtheitsgarantie /Bug/Heck/Dach/Boden/Seitenwände
- Heckgaragentür Fahrerseite
- Ausstellfenster mit Multifunktionsrollos inkl. Sichtschutz
- Coupe Einstieg (niedrig)
- Dachhaube im Toilettenraum und Küchen-/Schlafbereich
- Dritte Bremsleuchte
- Heckabsenkung für erhöhte Nutzlast 250 kg
- Heckgaragentür Beifahrerseite (grundrissabhängig)
- Vorzeltleuchte über Auftür
- Auftür 70 cm mit Fenster und Zentralverriegelung (grundrissabhängig)

Innenausstattung

- Bettenumbau Einzelbett zu Doppelbett
- Rauchmelder
- Kaltschaummatratzen in Festbetten
- Holzdekor Taupe
- Dreipunktgurte in Sitzgruppe
- Tischplatte erweiterbar (grundrissabhängig)
- Winterrückenlehnen / hinterlüfteter Möbelbau
- Verzurrstienen mit Verzurrösen in der Heckgarage

Küche

- Kühlschrank 132 l (grundrissabhängig)
- Dreiflammenkocher mit elektrischer Taktfunkenzündung und Glasabdeckung

Heizung

- Heizung Umluft Combi 6 mit Bedienteil CP classic
- Wasserversorgung, Abwassertank 90 l, Frischwassertankkapazität gesamt / Frischwassertank bei Fahrbefüllung: 100 / 20 L
- Kassetten-Toilette
- Warmwassermischbatterie
- Hochleistungs Tandem Tauchpumpe

Elektro- und Gasversorgung

- Elektroversorgung 230 V mit FI-Schalter und Ladegerät
- Gasregler 30 mbar mit Gasschlauch (mit länderspezifischem Adapter)
- Gasflaschenkasten (für 1x 11 kg) (grundrissabhängig)
- LED-Innenbeleuchtung, Lesespots
- Multifunktionsbedienpanel
- Separate Versorgungsbatterie 95 Ah
- Servicetür (Zugang zum Gaskasten)
- Stromeinspeisung Seitenwand

Long Life Technologie

- GFK-Bug, -Dach und -Heck, GFK-Unterboden
- Hochleistungsisolierkern (Unterboden)
- Unterboden aus XPS-Schaum und PU-Leisten

Zwischenverkauf und Irrtümer für dieses Angebot sind ausdrücklich vorbehalten.

Das dargestellte Fahrzeug kann kostenpflichtige Sonderausstattung zeigen. Ausschlaggebend sind einzig und allein die Vereinbarungen im Kaufvertrag.

Rufen Sie uns gerne unter der angegebenen Rufnummer an oder senden uns eine E-Mail über den Kontaktbutton oben rechts.

Wir freuen uns auf ein persönliches Gespräch mit Ihnen.

Ihr ROADfans-Team

Ausstattung

- ASR + ESP inkl. Berganfahrassistent, Elektrische Fensterheber, Tempomat, Klimaanlage manuell, Schaltgetriebe 6-Gang manuell, Ladebooster, Elektronische Wegfahrsperre, AdBlue Tank 19 l, Zentralverriegelung, Fahrerairbag, Servolenkung, Bereifung 16" Stahlfelge, Kraftstofftank 90 l, Elektrisch verstellbare Außenspiegel beheizt, Beifahrerairbag
- Sonnenmarkise matt Schwarz 4,00 x 2,50 m, Coupe Einstieg (niedrig)
- Isofix, Bettenumbau Einzelbett zu Doppelbett, Polster Tourer Mercury, Holzdekor Taupe, Tischplatte erweiterbar (grundrissabhängig), Kaltschaummatratzen in Festbetten, Kleiderschrankbeleuchtung, Kopfstützen in Mittelsitzgruppe, Rauchmelder, Dreipunktgurte in Sitzgruppe
- Frischwassertankkapazität gesamt / Frischwassertank bei Fahrbefüllung: 100 / 20 L, Kassetten-Toilette, Klappbare Wäschestange im Toilettenraum oder Dusche, Abwassertank 90 l, Warmwassermischbatterie, Hochleistungs Tandem Tauchpumpe, Abwassertank isoliert
- Gasflaschenkasten (für 1x 11 kg) (grundrissabhängig), Separate Versorgungsbatterie 95 Ah, Stromeinspeisung Seitenwand, Servicetür (Zugang zum Gaskasten), Multifunktionsbedienpanel, Lesespots, LED-Innenbeleuchtung, Gasregler 30 mbar mit Gasschlauch (mit länderspezifischem Adapter), Elektroversorgung 230 V mit FI-Schalter und Ladegerät
- Heizung Umluft Combi 6 mit Bedienteil CP classic
- Airbag Fahrer, Airbag Beifahrer, ASR, Elektr. Fensterheber, ESP inkl. Hill-Holder, Multifunktionslenkrad
- GFK-Bug, -Dach und -Heck, Unterboden aus XPS-Schaum und PU-Leisten, Hochleistungsisolierkern (Unterboden), GFK-Unterboden
- Fahrradträger für 3 Räder, Fahrerhaustür, Ausstellfenster, Heckgarage, Markise, Verdunkelungs- und Fliegenschutzrollos
- Insektenschutztür 1/1, Fahrersitz drehbar, LED-Beleuchtung, Umbaubett
- Klimaanlage
- 3-Flammkocher, Schubladen mit Softclose, Dreiflammkocher mit elektrischer Taktfunkenzündung und Glasabdeckung, Kühlschrank 132 l (grundrissabhängig)
- Frischwassertank, Dusche, Cassetten-Toilette, Warmwasser
- Navigationssystem, Radio/Tuner
- Nichtraucherfahrzeug

Bilder



Optional
Finanzierungs-
und KFZ-
Versicherungs-
angebote

WOHNMOBIL KAUFEN

EINFACH. FLEXIBEL. REISEN.

Mit dem Wohnmobil los. raus in die Natur, bleiben, wo es einem gefällt und das Gefühl von Freiheit spüren. Genau das zeichnet Urlaub mit dem Wohnmobil aus!

Kaufen Sie jetzt Ihr eigenes Wohnmobil bei ROADfans:

- ✓ Junge Gebrauchte aus Mietfleotte
- ✓ Über 1400 Fahrzeuge und 8 Marken im Bestand
- ✓ 12 Standorte deutschlandweit
- ✓ Deutschlandweites Werkstattnetz

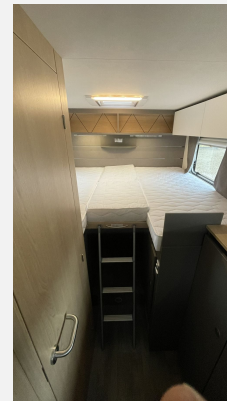


AKTION
ROADfans

 <p>SOLAR 2x 110W SET INKL. LADERGLER</p> <p>1.390 €* <small>INKL. STANDARD-EINBAU</small></p>	 <p>SAT / TV INKL. 22" SMART-TV</p> <p>2.150 €* <small>INKL. STANDARD-EINBAU</small></p>	 <p>KLIMA DOMETIC FRESHJET 2200 BASIC</p> <p>2.090 €* <small>INKL. STANDARD-EINBAU</small></p>
---	---	---

www.roadfans.de/wohnmobil-werkstatt *Angebote gültig solange der Vorrat reicht.





Verkäufer

Roadfans GmbH Station Mönchengladbach
Herr Jörg Steingen
Alsstraße 254-256
41063 Mönchengladbach

☎ 021612963018

✉ caraworld-mg@roadfans.dealerdesk.de