

Exposé

Hobby Prestige 660 WFC

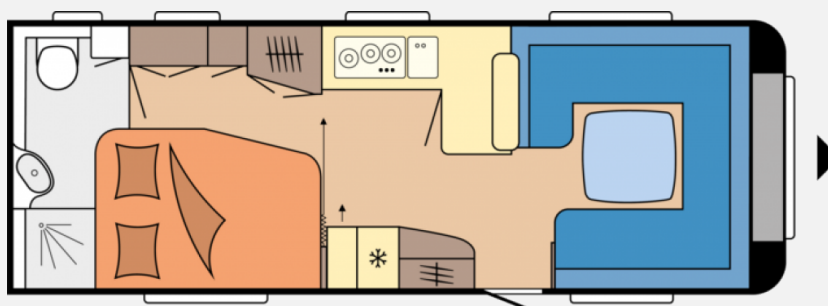
~~40.628,- €~~ **37.590,- €**

MwSt. ausweisbar

Fahrzeug



Grundriss



Technische Daten

| | |
|----------------------------------|---|
| Modell-/Baujahr | 2024 |
| Anzahl der Achsen | 2 |
| Anzahl Schlafplätze | 4 |
| Gesamtlänge | 833 cm |
| Gesamtbreite | 250 cm |
| Höhe | 263 cm |
| Innenhöhe | 195 cm |
| Umlaufmaß | 1092 cm |
| Aufbaulänge | 716 cm |
| Masse in fahrber. Zustand | 1694 kg |
| techn. zul. Gesamtmasse | 2200 kg |
| Liegeflächen | Bug (199x139/ 115) Heck (223x200/ 155) |
| Steckdosen 230V | 9 |
| | Doppel-/franz. Bett |

Beschreibung

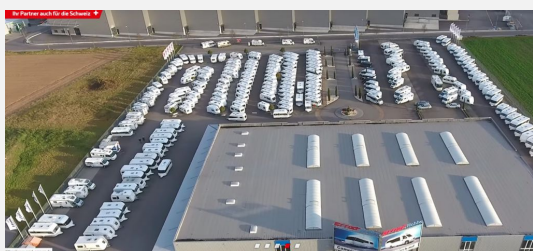
- Auflastung 2200 kg
 - Vorbereitung Dachklima
 - incl. Fracht, Tüv und Brief
- Irrtümer und Änderungen vorbehalten

Ausstattung

- Heizung TRUMA Combi 6 inkl. 10-Liter-Warmwasseraufbereitung und Frostwächterventil
- Cara
- HOBBY CONNECT, Steuerung für Bordtechnik über Hobby-Bedienpanel und Bluetooth per App
- Visby Oak / Weiß Hochglanz
- Stahlfelgen Silber mit Radzierblenden
- Ambientebeleuchtung, Ausführung modellabhängig, Leseleuchten im Schlafbereich, Leseleuchten in der Sitzgruppe
- Heckwaschraum mit separater Duschkabine, Drehtoilette THETFORD, Vorhängefenster in Milchglasoptik, ausstellbar
- Französisches Bett, Federkernmatratzen bei Einzelbetten, französischem Bett und Queensbett, Bettaufsteller für Lattenrost mit Gasdruckdämpfer für französische Betten und Queensbetten
- Vorhängefenster, ausstellbar, doppelt verglast und getönt, Kombikassetten mit Verdunkelungs- und Insektenschutzrollo, für alle Fenster (außer Bad), Panorama-Bugfenster mit vollintegriertem Verdunkelungs- und Insektenschutzrollo
- Einsäulenhubtisch, Kleiderschrank mit Innenbeleuchtung, Hängeschränke mit viel Stauraum und Soft-Close-Klappen, Staufach unter Sitzgruppe, Garderobe mit Heizfunktion im Eingangsbereich, TV-Anrichte mit beleuchteter Vitrine
- Buglaufrad, Deichselabdeckung, Ein-Schlüssel-Schließsystem, 3. Bremsleuchte integriert, Nebelschlussleuchte, Radstoßdämpfer, Schwerlaststützen, Zulassung für Tempo 100, Antischlinger-Kupplung KNOTT, Auflaufbremssystem KNOTT ANS mit automatischer Bremsnachstellung
- Abwassertank, 23,5 Liter, rollbar, Tauchpumpe, Gasregler mit Überdrucksicherung (DIN EN 12 864) und Schlauchleitung, Gasverteiler in Küchenzeile, Bedienpanel für Beleuchtungssystem und Tankanzeige, Lichtschalter für Kinder, Elektronisch geregelte 12 V- / 350 VA-Stromversorgung, FI-Schutzschalter, Antennensteckdose mit Koaxialkabelverlegung im Wohnbereich, PKW-Anschlussstecker JAEGER, 13-polig, Rauchmelder, Frischwassertank, 47 Liter, Vorzelt-Außensteckdose, inkl. 230-V-Ausgang, SAT- / TV-Anschluss
- Dachhaube DOMETIC SEITZ, Midi-Heki 700 x 500 mm, mit Verdunkelungs- und Insektenschutzplissee im Wohnraum, Dachhaube DOMETIC SEITZ, Mini-Heki 400 x 400 mm, mit Verdunkelungs- und Insektenschutzplissee im Schlafbereich, Winterbelüftung für Sitzgruppe, Stauschränke und Betten, Eingangstür einteilig, extrabreit mit Dreifachverriegelung, Fenster, Abfalleimer, Staufächern und Insektenschutzplissee im Türrahmen, Ausführung modellabhängig, Einstiegsgriff, Einstiegstritt, Integrierte Vorzeltleiste, Regenmarkisenleiste mit Wasserablauf, Bug / Heck, Radkästen, wärme gedämmt, Radkastenblende mit Gummilippe für Windschürze, LED-Vorzeltleuchte, Gasflaschenkasten, passend für 2 x 11-kg-Flaschen, Dachhaube DOMETIC SEITZ, Mini-Heki 400 x 400 mm, mit Verdunkelungs- und Insektenschutzplissee im Waschraum, Stauraumklappe MAXI, THETFORD mit Zentralverschluss, 1.000 x 300 mm, abschließbar
- Kühlschrank DOMETIC, 133 Liter, 10er-Serie, inkl. 12-Liter-Frosterfach, mit Doppelanschlag, Absorbertechnik, Kocher und Spüle aus Edelstahl, mit 3-Flammkocher, elektrischer Zündung und zweiteiliger Glasabdeckung, Schubladen in Komfortgröße mit Vollauszug, Soft-Close und Push-Lock-Verschlüssen, Besteckeinsatz, Handtuchhalter, Küchenrückwand mit vollintegriertem Verdunkelungs- und Insektenschutzrollo, Küchenleuchte, 230-V-Steckdosen und USB-Ladesteckdose, Küchenleuchte und separate Steckdosen, Eckunterschrank mit Schwenkauszug, Gewürzborde, Staukorbschrank mit Apothekeauszug

Irrtümer und Änderungen vorbehalten





Verkäufer

Ernst Caravan & Freizeit Center GmbH (Ettenheim)
Herr Ernst
Rudolf Hell Straße 32-44
77955 Ettenheim

☎ 07822-89380

☎ FAX 07822 893850

✉ alexander.ernst@ernst-caravan.de