

Exposé

Clever BASE LINE Duo Kompaktheit perfektioniert

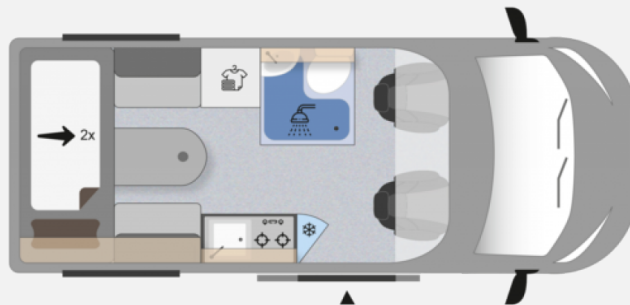
67.533,- €

MwSt. ausweisbar

Fahrzeug



Grundriss



Technische Daten

Modell-/Baujahr	2024
Verfügbarkeit in	14 Tagen ab Bestellung
Anzahl der Achsen	2
Leistung	103 KW / 140 PS
Basisfahrzeug	Citroen Jumper
Motordetails	2.2l HDI Euro 6d
Getriebe	Schaltgetriebe
Antriebsart	Frontantrieb
Anzahl Schlafplätze	2
Gesamtlänge	541 cm
Gesamtbreite	205 cm
Höhe	264 cm
Innenhöhe	190 cm
Aufbauart	Campervan
Masse in fahrber. Zustand	2620 kg
techn. zul. Gesamtmasse	3500 kg
Auflastung	3500 kg
Infrastruktur	Küche WC
Liegeflächen	Heck (190x80/150)
Sitze mit Gurt	2
Kraftstoff	Diesel
Heizung	Truma C4 D
Kühlschranksvolumen	70 l
Gefriervolumen	7 l
Wasservorrat	60 l
Abwassertankvolumen	90 l
Ladegerät	16A A
Batterie	95 Ah
Polster	Stoff grau/schwarz
Steckdosen 230V	2
Steckdosen 12V	1
Steckdosen USB	3
Führerscheinklasse	B
Farbe	schwarz
	Doppel-/franz. Bett, Doppelbett quer

Beschreibung

Der kompakte Allrounder für 2 Personen CLEVER VANS DUO 540 mit 140PS

Egal ob alleine oder zu zweit, der Duo ist dein perfekter Reisebegleiter. Dank seines neuartigen Grundrisses lässt sich der Wohnraum unabhängig vom Fahrerhaus nutzen. Unter dem 80cm breiten Einzelbett (ausziehbar auf bis zu 150cm Breite) befindet sich die überdurchschnittliche große Heckgarage, in der deine Reise- und Sportequipment problemlos seinen Platz findet und sollte es einmal etwas kälter sein, sorgt die serienmäßige 4kW starke Dieselheizung für wohlige Wärme.

Hier einige Details zum Fahrzeug:

- Truma Dieseltherme
- Drehbarer Beifahrersitz
- Kompressorkühlschrank
- Großzügiger Hängeschrank zwischen Bad und Bett
- Nasszelle wie bei einem Großen
- Tempomat
- Schaudt Ladebooster 25A
- 70x50 Dachfenster hinten für bessere Durchlüftung beim Bett
- uvm

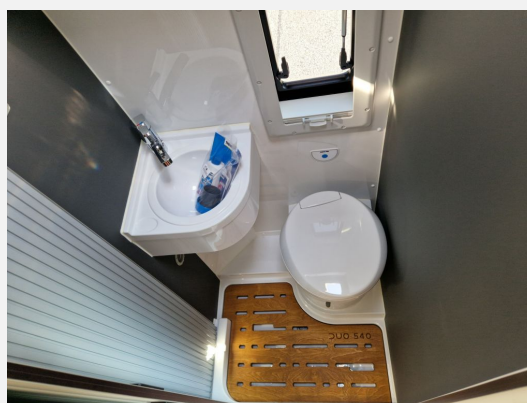
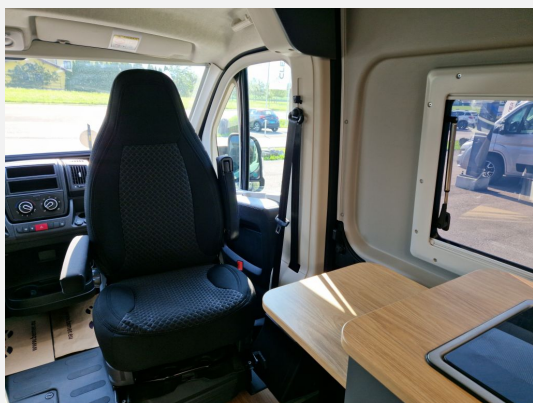
Wir beraten sehr gerne und freuen uns über Ihren Besuch bei uns in Kuchl - Land Salzburg
Für Fragen stehen wir unter +43.6244.4310 zur Verfügung

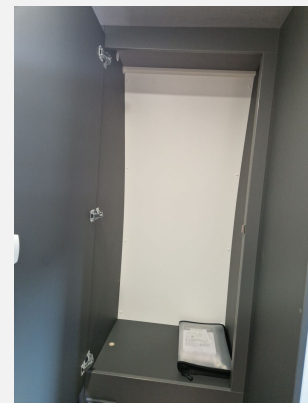
Ausstattung

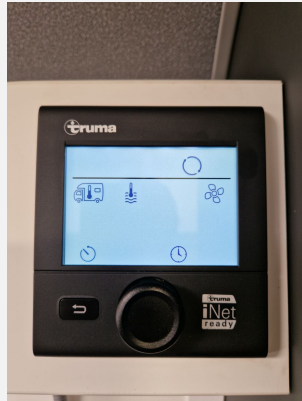
- Citroën Jumper 2.2l - 140 PS (103 KW)
- 90l Kraftstofftank, Elektrisch verstell- und beheizbare Außenspiegel, Stahlfelgen 15"
- Nebelscheinwerfer, Auflastung 3,3t auf 3,5t, ABS, ESP und ASR
- Oberschrankklappen weiß, Insektenschutz an der Schiebetür
- Vorbereitung für Rückfahrkamera, Ladebooster 25A, DAB Antenne und Radiovorbereitung, Tempomat, 95Ah AGM-Batterie, Elektrische Trittstufe, USB-Anschluss im Armaturenbrett, 16A Ladegerät
- Drehkonsole Beifahrersitz, Fahrerhausverdunkelung, Klimaanlage im Fahrerhaus, Fahrer- und Beifahrerairbag
- Metalllackierung
- ohne Aufstelldach
- Seitz D Lux Rahmenfenster im Bad, Dachhaube 28x28cm für Bad, Dachhaube 70x50cm hinten, Seitz D Lux Rahmenfenster ausstellbar hinten links
- Lamellentür im Bad, Einlegeboden für Duschtasse
- ABS, Airbag Beifahrer, Airbag Fahrer, Außenspiegel beheizbar, Außenspiegel elektrisch, Elektr. Fensterheber, ESP, Größerer Dieseltank, Metallic-Lackierung, Servolenkung, Tagfahrlicht, Wegfahrsperrung, Zentralverriegelung
- Truma CP Plus Bedienteil, Heizung Truma C4 Diesel
- Stoff grau
- Einstiegstufe elektrisch, Heckgarage, Mini-Heki, Midi-Heki, Rahmenfenster, Verdunkelungs- und Fliegenschutzrollos
- Fahrerhaus-Verdunkelungssystem, Umbaubett
- Dieselheizung, Klimaanlage FH manuell
- Verlängerung Küchenarbeitsplatte, 2-Flammkocher, Kompressor-Kühlschrank, Kompressorkühlschrank
- Cassetten-Toilette, Dusche, Frischwassertank, Frischwassertank-Anzeige, Warmwasserboiler, Warmwasser











Verkäufer

Wenger GmbH
Frau Lena Hasenburg
Moos 83
5431 Kuchl

☎ +4362444310123

✉ l.hasenburg@reisemobile-wenger.at

Verkäufer

Herr Michael Meierhofer
Moos 83

☎ +4362444310

✉ info@reisemobile-wenger.at