

Exposé

Tabbert Senara 620 DMK 2,5 UVP 43.053,- EUR
ChampionsDeal

40.053,- €

MwSt. ausweisbar

Fahrzeug



Grundriss



Technische Daten

Modell-/Baujahr	2024
Anzahl der Achsen	2
Anzahl Schlafplätze	4
Gesamtlänge	837 cm
Gesamtbreite	250 cm
Höhe	260 cm
Innenhöhe	196 cm
Umlaufmaß	1083 cm
Aufbaulänge	717 cm
techn. zul. Gesamtmasse	2500 kg
Auflastung	2500 kg
Infrastruktur	Küche WC
Liegeflächen	Bug (199x147) Seite (204x114) Heck (192x68; 185 x 68) Etagenbett (1 x 192x68; 2 x 185 x 68)
Heizung	Gasheizung TRUMA S 5004
Kühlschrankvolumen	177 l
Wasservorrat	45 l
Polster	Active Silver Star
Steckdosen 230V	5
Steckdosen USB	3
	Seitensitzgruppe
	Etagenbett, Doppelbett quer

Beschreibung

Liebe Interessent/innen, liebe Kund/innen,

als Ihr Wohnwagen und Wohnmobil Spezialist in Schwaben bietet Ihnen das Caravancenter Brockmann GmbH alles, was das Camperherz begehrt. Ein riesiges Sortiment an Zubehör und Ersatzteilen, eine große Verkaufsfläche mit neuen und gebrauchten Wohnwagen und Reisemobilen, top moderne Wohnwagen und Reisemobile zum Mieten und ein Profi-Team an Mechanikern, Fachberatern und Servicemitarbeitern.

Sie interessieren sich für ein Reisemobil oder einen Wohnwagen? Kommen Sie zu uns und lassen Sie sich von unseren fachkundigen Verkäufern beraten.

Wir freuen uns auf Sie!

Ihr Team vom Caravancenter Brockmann GmbH in Graben

Sofort bei uns verfügbar - Der Tabbert Senara 620 DMK - geeignet für Familien, für alle, die mehr erwarten!

Sichern Sie sich noch bis 15.12.2024 den Championsdeal und sparen Sie 3.000,- Euro (bereits im Inse-ratspreis berücksichtigt)!

Sonderausstattung:

- Dachhaube (He-Ki) 70x50cm, (Mitte)
- Aufbauart: PREMIUM
- Licht-Paket - TABBERT
- Premium Exterieur-Paket - Tandemachser
- Auflastung auf 2.500 kg (2.500 kg-Fahrwerk)
- Premium Interieur-Paket
- 230V Steckdose zur Stromabnahme außen, inkl. Antennenanschluss
- TRUMA DuoControl CS (inkl. Gasfilter)
- elektr. Fussbodenerwärmung
- Etagenbett (2-fach) mit Umbaumöglichkeit
- Polster: ACTIVE SILVER STAR
- TUEV und F.Brief

Irrtum und Zwischenverkauf vorbehalten.

Ausstattung

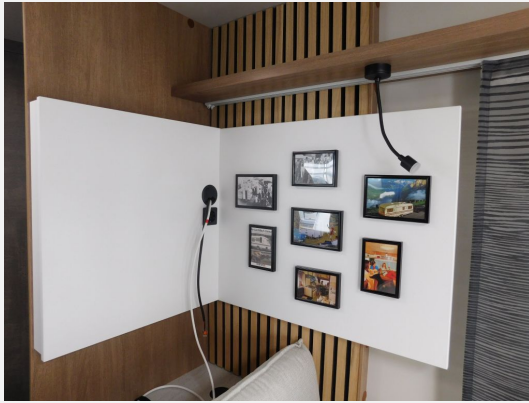
- Pakete (Licht-Paket – TABBERT, Premium Exterieur-Paket – Tandemachser, Premium Interieur-Paket)
- TÜV und Zulassungspapier, Bedienanleitung (deutsch)
- Dichtigkeitsgarantie 10 Jahre, MediKit Gutschein, Seifen- und Spülmittelspender
- Aufbauart: TABBERT PREMIUM, Ein-Schlüssel-Schließanlage, Eintrittsstufe mit TABBERT Schriftzug integriert, isoliert
- TABBERT ServiceBox, Serviceklappe 34,9 x 29,6 cm, Bug links, Serviceklappe 70 x 40,5 cm, Bug rechts, Serviceklappe 70 x 40,5 cm, Bug links, Gaskasten mit Außenklappe und Metallboden
- Dachhaube (Hebe-Kipp) 70 x 50 cm, mit Insektenschutz und Verdunklung (Mitte), Kombi-Rollos an den Fenstern, inkl. Verdunklung und Insektenschutz, Ausstellfenster getönt und wärmedämmend, mit Sicherheitsverschluss verriegelbar, Dachhaube (Hebe-Kipp) 40 x 40 cm klar, mit Insektenschutz und Verdunklung (Bug), Dachhaube (Hebe-Kipp) 40 x 40 cm klar, mit Insektenschutz und Verdunklung (Mitte), Pilzlüfter (Toilettenraum), Ausstellfenster 52 x 50 cm, mit Insektenschutz und Verdunklung (Toilettenraum), Ausstellfenster, im Bug, Dachhaube (Hebe-Kipp) 40 x 40 cm klar, mit Insektenschutz und Verdunklung (Heck)
- GFK-Dach mit reduzierter Hagelempfindlichkeit in Cool Grey, Hammerschlagblech, Cool Grey
- TABBERT Heckleuchte, Vorzeltleuchte in LED-Technik
- Schränke und Staukästen hinterlüftet, Vinyl-Bodenbelag, Hochwertige Metallgriffe in Chrom, Möbeldekor: Provence

- Etagenbett (2-fach) mit Umbaumöglichkeit unteres Bett zu Sitzgruppe, inkl. Garagentüre 100 x 120 cm, mit Rahmenfenster inkl. Verdunklung und Insektenschutz, Polster: ACTIVE SILVER STAR, Stauklappe in Sitzkastenstellwand im Eingangsbereich, Safety-Locks Verriegelung, im Küchendeckenschrank, Moderne Flächenvorhänge, Textiler Raumtrenner, Festbetten mit 5-Zonen-Komfortschaummatratze, Akustikwand TV-Bereich, Lattenrost einteilig, aufstellbar
- Automatische Energiewahl für Kühlschrank (AES), Kassetten-Toilette DOMETIC drehbar, Oberschrank mit Spiegel und Ablageflächen, im Bad, Abdichtung Toilettenschacht, Kocher-Spülen-Kombination inkl. 2-Flammen-Kocher mit elektrischer Brennerzündung und geteilter Glasabdeckung, Kühlschrank 177 Liter, mit Doppeltüranschlag
- TRUMA DuoControl CS (inkl. Gasfilter), Elektrische Fußbodenheizung – ab Aufbaulänge 560, Gasanlage 30 mbar, Gasschlauch Ausführung D/AT/ES/FI/BE/IT/NL/DK, Gasregler Ausführung D/AT/ES/FI/BE/IT/NL/DK, Rauchmelder, Umluftanlage 12 V, Warmwasserversorgung mit Einhebel-Mischbatterie, Wasserleitungen mit Umluftschlauch verlegt, Wasserfiltersystem „bluuwater“, Gasheizung TRUMA S 5004, TRUMA Therme mit Anschluss für Küche und T-Raum (nur 230 V Betrieb), Frischwassertank 45 Liter, Festeinbau – von außen und innen befüllbar und Reinigungsöffnung
- 230 V Steckdose zur Stromabnahme außen, inkl. Antennenanschluss, Elektro-Kupplungsstecker zum Zugfahrzeug, Jäger 13-polig, Optimale Spannungsversorgung, 230 V SCHUKO-Steckdosen Variante „D/AT/ES/FI/BE/IT/NL/DK/SE“, 12 V Beleuchtung, Licht im Kleiderschrank, TV-Vorbereitung mit Antennen-Anschluss, Dachverstärkung für Automatikantenne und SAT-Kabel verlegt, Umformer/Schaltnetzteil 350 Watt, Halogen und LED-Einbauspots
- Auflastung auf 2.500 kg*** (2.500 kg-Fahrwerk), Breitspur-Sicherheitsfahrwerk mit Achsstoßdämpfer, AL-KO Leichtlaufchassis, vollverzinkt, Stabilisator-Sicherheits-Kupplung, AL-KO AAA Premium Brake, Tandemachser, Komfortable Rangiergriffe, 15" Bereifung, Stahlfelgen, Standfixierung mit Kurbelstützen

Bilder











Verkäufer

Caravancenter Brockmann GmbH
Herr Benjamin Brockmann
Junkersstraße 8
86836 Graben

☎ 08232 / 9961120

✉ info@caravancenter-brockmann.de

Verkäufer

Herr Daniel Klughammer
Junkersstr. 8

☎ 082329961126

✉ d.klughammer@caravancenter-brockmann.de