

Exposé

Dethleffs Pulse I 7051 DBL

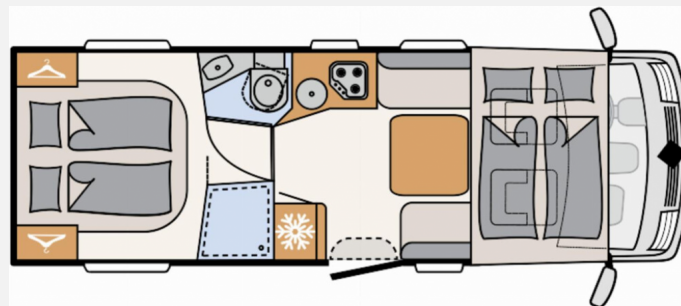
117.500,- €

MwSt. ausweisbar

Fahrzeug



Grundriss



Technische Daten

Modell-/Baujahr	2023
Leistung	132 KW / 180 PS
Schadstoffklasse/-norm	Euro 6d-Temp
Basisfahrzeug	Fiat Ducato
Motordetails	2,2 Liter Euro 6d-final
Getriebe	Automatik
Anzahl Schlafplätze	4
Gesamtlänge	740 cm
Gesamtbreite	233 cm
Höhe	300 cm
Aufbauart	Integriert
Masse in fahrber. Zustand	3333 kg
techn. zul. Gesamtmasse	4250 kg
Zuladung	917 kg
Sitze mit Gurt	4
Kraftstoff	Diesel
Heizung	ALDE
Polster	Beat
	Doppel-/franz. Bett, Alkoven/Hubbett

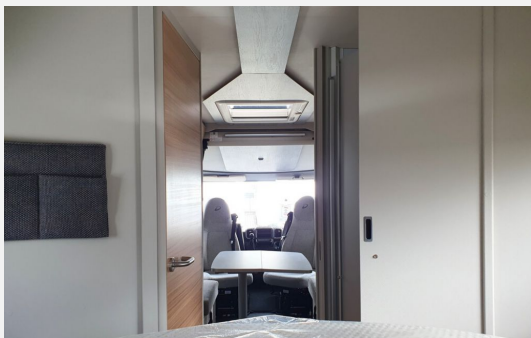
- ID-Nr.: NRD306-2131310-2000153
- Listenpreis 129.733,00 / ANGEBOTSPREIS 117.500,00 / Sie sparen 12.233,00
- NEUFAHRZEUG MIT KINGSIZEBETT, HUBBETT UND MITTELSITZGRUPPE!
- Anzahl der erlaubten Personen inkl. Fahrer: 4
- Fiat Ducato Maxi Tiefrahmen (4.250 kg), MultiJet 180 (2,2 l / 180 PS), 9-Gang Wandler-Automatikgetriebe
- Light Moments (Küchenrückwand beleuchtet, Indirekte Wandflächen-Ambientebeleuchtung, Durchgehender Baldachin mit indirekter Beleuchtung, Beleuchteter Einstiegsgriff, Indirekte Beleuchtung im Badezimmer mit beleuchteter Duschkonsole, Sockelbeleuchtung in Küche, Sitzgruppe und Schlafzimmer)
- Cassettenmarkise Omnistor 5,0 m (manuell)
- Flachbildschirm 22" (inkl. DVB-T 2 HD/T, DVB-S2 Receiver, DVD, HDMI, Weitwinkel)
- Flachbildschirmhalter
- Automatische SAT Anlage 65 Twin
- Integrierte Einlinsen Rückfahrkamera
- Pulse GT Paket "Grey" (Elektrische Feststellbremse, Lederlenkrad und Schaltknäuf mit Ledermanschette, Armaturenbrett mit Aluminium Applikation, Fahrerhaus Klimaanlage automatisch, Wohnraumtür mit Fenster inkl. Verdunkelung und Zentralverriegelung (inkl. Fahrerhaustüre), Bord-Control-Panel Luxus, Fahrerhaustüre links, Panorama-Dachhaube 75x105 cm inkl. beleuchtetem Baldachin im Wohnraum, Indirekte Ambientebeleuchtung über den Dachstauschränken, Radioantenne DAB+ auf dem Dach montiert, Vorbereitung für Radiosystem inkl. Soundpaket im Fahrerhaus, LED Tagfahrlicht, Steckdosen und Schalter in Bicolor, Doppelverglaste Rahmenfenster mit Verdunkelung & Mückenschutz, Außendesign GT Grey (Lackierung I-Front teilweise schwarz, erweiterte Beklebung GT Grey, Skidplate "rot"), Dieseltank 90 Liter inkl. 19L AdBlue Tank, Lenkrad mit Bedienelementen, Alufelgen Dethleffs 16 Zoll)
- Winterkomfort-Paket Alde (XPS Aufbau-Isolierung, Schalter für Wasserpumpe, Abwassertank und -leitungen elektrisch beheizt, Abwassertank isoliert, Warmwasserheizung mit Warmwasserboiler, automatischem Ablassventil, Absperrventil für den Schlafraum und digitalem Bedienelement, Warmwasser-Teppich für das Fahrerhaus, Unterbodenleitungen isoliert)
- Fenster zusätzlich im Badezimmer
- Automatische Gasflaschenumschaltung inkl. Crash Sensor, EisEx und Gasfilter
- Verstärkte Schraubfeder Vorderachse
- Dunstabzugshaube (Abluft) mit Zugluft-Stopper
- Duschrost
- Wärmetauscher für Warmwasserheizung
- Warmwasser Fußboden-Erwärmung
- FINANZIERUNG mit langer Laufzeit und kleinen Raten ohne Anzahlung möglich! Inzahlungnahme Ihres Gebrauchtfahrzeuges (Wohnwagen / Reisemobil/ ggf. auch PKW oder Motorrad) möglich!
- AUSSTELLUNGSFAHRZEUG! Trotz aller Mühe und Sorgfalt sind Fehler in dieser spezifischen Fahrzeugbeschreibung nicht ausgeschlossen. Die Beschreibung dient lediglich der allgemeinen Identifizierung des Wagens und stellt keinen Vertragsbestandteil im rechtlichen Sinne dar. Ausschlaggebend sind einzig und allein die Vereinbarungen im Kaufvertrag. Den genauen Ausstattungsumfang erhalten Sie von Ihrem Verkaufsberater vor Ort!
- SCHAUTAG: Samstags und Sonntags 11-16 Uhr! (Innenbesichtigung der Fahrzeuge möglich) -Sonntags: keine Beratung / kein Verkauf-

Irrtümer und Änderungen vorbehalten!

- Lederlenkrad, Servolenkung, Tempomat, Multifunktionslenkrad, Zentralverriegelung, Rußpartikelfilter
- GFK-Dach, Heckgarage, Markise
- Rückfahrkamera, TV
- Sat-Antenne, Seperate Dusche, WC

Irrtümer und Änderungen vorbehalten!







Verkäufer

SOMA Caravanning Center Bremen GmbH
Verkaufsteam
Carl-Benz-Str. 13
28237 Bremen

☎ 0421 47877790

☎ 0421-478777911

✉ shopbremen@somacaravanning.de