

Exposé

Carado CV540 *Entry-Van*

49.990,- €

MwSt. ausweisbar

Fahrzeug



Technische Daten

verfügbar ab	08.01.2025
Leistung	103 KW / 140 PS
Umweltplakette	grün
Schadstoffklasse/-norm	Euro 6d
Basisfahrzeug	Peugeot Boxer
Getriebe	Schaltgetriebe
Anzahl Schlafplätze	2
Gesamtlänge	540 cm
Gesamtbreite	205 cm
Höhe	270 cm
Aufbauart	Campervan
techn. zul. Gesamtmasse	3500 kg
Infrastruktur	Küche
Kraftstoff	Diesel
Farbe	weiß

Beschreibung

Modelljahr: 2025 **Grundriss:** Querbett

Bezüge: Wohnwelt Grafit

Chassis: Peugeot Boxer

Motor: 2.2 Multijet

Antrieb: Vorderradantrieb

SONDERAUSSTATTUNG

- Peugeot Boxer 3.500 kg - 2.2 Multijet - 103 kW / 140 PS Euro 6 - 6-Gang-Schaltgetriebe
- Basic Paket (Dachhaube Midi- Heki 70 x 50 cm über Sitzgruppe ; Duschausstattung (Brausekopf ausziehbar, Duschvorhang, Führungsschiene, Brausehalter); Fenster im Bad ; Kleiderstange in der Nasszelle ; Breite Einstiegsstufe ; Drehplatte für Tischerweiterung an der Sitzgruppe)
- Chassisaußenfarbe Ice White
- Wohnwelt Grafit
- Zulassungsdokumente
- Übergabeinspektion (Fracht&Übergabeinspektion)

Es handelt sich um Beispielbilder des Herstellers, die genau Ausstattung entnehmen Sie bitte der Ausstattungsliste.

Irrtümer, Änderungen und Zwischenverkauf vorbehalten. GERN NEHMEN WIR IHR GEBRAUCHTES REISEMOBIL, CARAVAN, PKW oder MOTORRAD GEGEN BAR IN ZAHLUNG.

Ausstattung

- Rußpartikelfilter, ABS, Zentralverriegelung, ESP, Servolenkung
- Klimaanlage

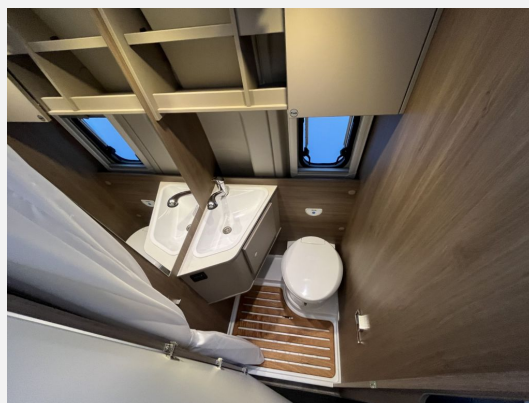
Irrtümer, Änderungen und Zwischenverkauf vorbehalten. GERN NEHMEN WIR IHR GEBRAUCHTES REISEMOBIL, CARAVAN, PKW oder MOTORRAD GEGEN BAR IN ZAHLUNG.

Bilder













Verkäufer

schaffer-mobil Wohnmobile GmbH
 Frau Mandy Schroeder
 Kötzschenbroder Str. 125
 01139 Dresden

☎ 0351 83748-0

FAX +49 351 83748 28

✉ verkauf@schaffer-mobil.de