

Exposé

Dethleffs Just 90 T 7052 EBL

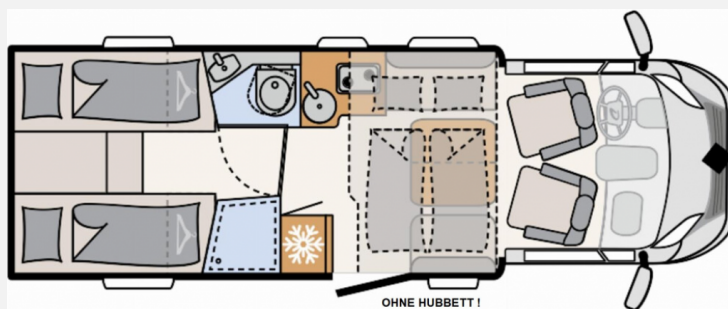
69.900,- €

MwSt. ausweisbar

Fahrzeug



Grundriss



Technische Daten

Modell-/Baujahr	2023
Erstzulassung	03/2024
Leistung	121 KW / 165 PS
km Stand	14600 km
Schadstoffklasse/-norm	Euro 6d-Temp
Basisfahrzeug	Citroen Jumper
Motordetails	BlueHDi 140
Getriebe	Schaltgetriebe
Anzahl Schlafplätze	2
Gesamtlänge	741 cm
Gesamtbreite	233 cm
Höhe	294 cm
Aufbauart	Teilintegriert
Masse in fahrber. Zustand	2945 kg
techn. zul. Gesamtmasse	3499 kg
Zuladung	554 kg
Sitze mit Gurt	4
Kraftstoff	Diesel
Heizung	Gas Warmluftheizung 6 kW mit Warmwasserboiler
Polster	Metropolitan
	TÜV neu, ehem. Mietfahrzeug
	Einzelbett

Beschreibung

- ID-Nr.: VF7YGCPAU12W61712
- FAHRZEUG MIT EINZELBETTEN UND MITTELSITZGRUPPE! Listenpreis 79.734,00
- Anzahl der erlaubten Personen inkl. Fahrer: 4
- Citroën Jumper Light (3.499 kg) BlueHDi 2,2 l / 165 PS, 6-Gang Schaltgetriebe
- Alufelge Citroën 16 Zoll, Bi-Color
- Chassis-Paket (LED Tagfahrlicht, Lederlenkrad und Schaltknäuf mit Ledermanschette, Fahrerhaus Klimaanlage automatisch, Multifunktionslenkrad)
- Markise
- Fahrradhalter
- Radio / Navi
- SERIENAUSSTATTUNG: Citroen Jumper Light (3.499 kg) BlueHDi 2,2 l / 140 PS, 6-Gang Schaltgetriebe, ABS, EBD, Außenspiegel el. verstell- und beheizbar inkl. Totwinkelspiegel und integriertem Blinker, Dieseltank 90 Liter inkl. 19L AdBlue Tank, ESP inkl. ASR, Traction Plus, Hill Holder und Hill Descent Control, Fahrer- u. Beifahrerairbag, Radioantenne DAB+ im rechten Außenspiegel integriert, Reifendruckkontrollsystem (TPMS), Tagfahrlicht im Scheinwerfer integriert, Tempomat, Verdunklungsjalousien im Fahrerhaus, Vorbereitung für Radiosystem inkl. Lautsprechern im Fahrerhaus, Wegfahrsperrung, Ausstellfenster in der T-Haube, EPS Aufbau-Isolierung, GFK Dach, Fliegengitter-Aufbautür, große Heckgarage mit zwei Garagentüren /-klappen mit Dreh-/Spannverschluss, Heckabsenkung (150 kg Flächenlast), Anti-Rutsch- Oberfläche, beheizt, Zurrleisten, beleuchtet, 1x 230 V Steckdose, Wohnraumtür mit Fenster inkl. Verdunkelung und Zentralverriegelung (inkl. Fahrerhaustüre), 2-Flamm-Kocher, Kühlschrank mit separatem Frosterfach und automatischer Energiewahl (AES) (137 l), Gas Warmluftheizung 6 kW mit Warmwasserboiler, Frischwassertank im isolierten und beheizten Bereich uvm.
- EHEMALIGES MIETFAHRZEUG! Trotz aller Mühe und Sorgfalt sind Fehler in dieser spezifischen Fahrzeugbeschreibung nicht ausgeschlossen. Die Beschreibung dient lediglich der allgemeinen Identifizierung des Wagens und stellt keinen Vertragsbestandteil im rechtlichen Sinne dar. Ausschlaggebend sind einzig und allein die Vereinbarungen im Kaufvertrag. Den genauen Ausstattungsumfang erhalten Sie von Ihrem Verkaufsberater vor Ort!
- SCHAUTAG: Samstags und Sonntags 11-16 Uhr! (Innenbesichtigung der Fahrzeuge möglich) -Sonntags: keine Beratung / kein Verkauf-

Irrtümer und Änderungen vorbehalten!

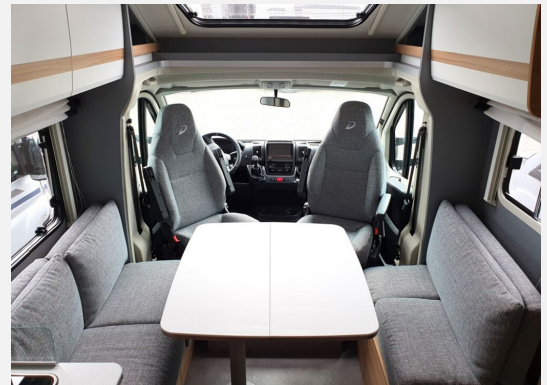
Ausstattung

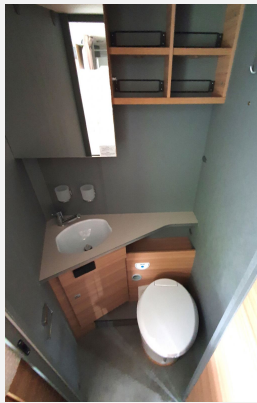
- Lederlenkrad, Servolenkung, Tempomat, Multifunktionslenkrad, Zentralverriegelung, Rußpartikelfilter
- GFK-Dach, Heckgarage, Markise
- Navigationssystem
- Radio, Separate Dusche, WC, Fahrradträger

Irrtümer und Änderungen vorbehalten!

Bilder







Verkäufer

SOMA Caravanning Center Bremen GmbH
Verkaufsteam
Carl-Benz-Str. 13
28237 Bremen

☎ 0421 47877790

☎ 0421-478777911

✉ shopbremen@somacaravanning.de