

Exposé

## Tabbert Senara 550E 2.3

**28.790,- €**

MwSt. ausweisbar

Fahrzeug



Grundriss



Technische Daten

<b>Modell-/Baujahr</b>	2024
<b>Anzahl Schlafplätze</b>	4
<b>Gesamtlänge</b>	775 cm
<b>Gesamtbreite</b>	232 cm
<b>Höhe</b>	260 cm
<b>Umlaufmaß</b>	1023 cm
<b>Masse in fahrber. Zustand</b>	1402 kg
<b>techn. zul. Gesamtmasse</b>	2000 kg
<b>Zuladung</b>	598 kg
<b>Kühlschrankvolumen</b>	133.00 l
<b>Wasservorrat</b>	45 l
<b>Polster</b>	Silky Leaf
	Einzelbett

**Beschreibung**

- Serviceklappe 100 x 30,5 cm, Heck links
- Dachhaube (Hebe-Kipp) 70 x 50 cm, mit Insektenschutz und Verdunklung (Heck)
- Insektenschutztür
- Gürtelleiste Silber/Chrom (einfach)
- Aufbau tür: TABBERT PREMIUM
- Licht-Paket - TABBERT (Beleuchtete Einstiegsstufe, Vorzeltleuchte mit Bewegungsmelder, Stimmungsvolle Ambientebeleuchtung SENARA)
- Premium Exterieur-Paket - Monoachser (17" Leichtmetallfelgen ?, Monoachser, Kristallsilber im exklusiven TABBERT Design, Deichselabdeckung, AL-KO Big Foot)
- Auflastung auf 2.000 kg\*\*\* (2.000 kg-Fahrwerk)
- Rollbettfunktion für Einzelbetten
- Fracht & Zulassungsdokumente Tabbert WW (Fracht & Zulassungsdokumente Tabbert WW)

Finanzierung und/oder Inzahlungnahme möglich - wir machen Ihnen ein individuelles Angebot.

Irrtümer, Schreibfehler und Änderungen der technischen Daten / Ausstattung vorbehalten!

Öffnungszeiten

Montag - Freitag: 09.00 - 18.00 — 19.00\* Uhr Samstag: 09.00 - 14.00 — 16.00\* Uhr Sonntag: 11.00 - 16.00 Uhr (Schautag, keine Beratung, kein Verkauf) \*Sommeröffnungszeiten: 01.03. - 30.09.

Ihr S&E-Freizeitfahrzeuge Team Wir freuen uns auf Ihren Besuch.

Unseren ganzen Fahrzeugbestand finden Sie unter :

<https://stellfeld-ernst.de/Freizeitfahrzeuge/Wohnmobil-kaufen/#vehicules-type Reisemobil>

Irrtümer / Zwischenverkauf und Änderungen vorbehalten

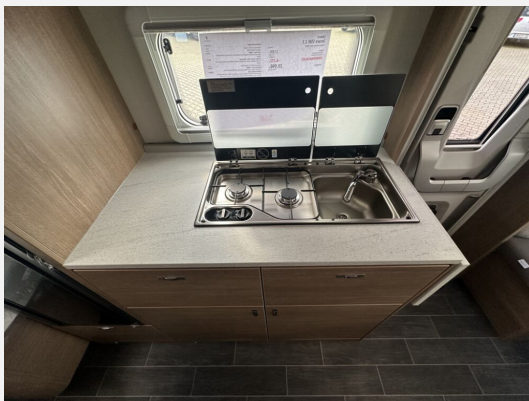
**Ausstattung**

- Antischlingerkupplung
- GFK-Dach
- 3-Flammkocher
- WC

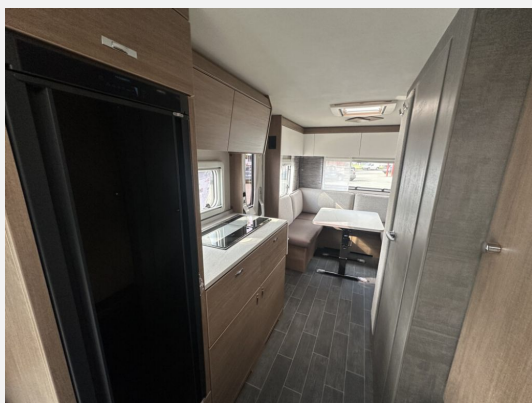
Irrtümer / Zwischenverkauf und Änderungen vorbehalten

**Bilder**









**Verkäufer**

Stellfeld & Ernst GmbH  
Herr Marc-André Ernst  
Oberste-Wilms-Str. 22a  
44309 Dortmund

☎ 0231-5198158

FAX 0231 5198159

✉ caravan@cago.de