

Exposé

**Laika Kosmo 5.4**

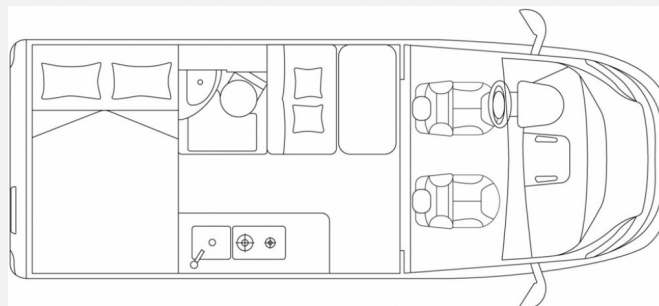
**67.990,- €**

MwSt. ausweisbar

Fahrzeug



Grundriss



## Technische Daten

|                                  |                     |
|----------------------------------|---------------------|
| <b>Modell-/Baujahr</b>           | 2022                |
| <b>Erstzulassung</b>             | 04/2024             |
| <b>TÜV</b>                       | 04/2025             |
| <b>Leistung</b>                  | 103 KW / 140 PS     |
| <b>km Stand</b>                  | 25000 km            |
| <b>Basisfahrzeug</b>             | Fiat Ducato         |
| <b>Motordetails</b>              | 2,2 l MultiJet      |
| <b>Getriebe</b>                  | Automatik           |
| <b>Anzahl Schlafplätze</b>       | 4                   |
| <b>Gesamtlänge</b>               | 541 cm              |
| <b>Gesamtbreite</b>              | 205 cm              |
| <b>Höhe</b>                      | 270 cm              |
| <b>Aufbauart</b>                 | Campervan           |
| <b>Masse in fahrber. Zustand</b> | 2901 kg             |
| <b>techn. zul. Gesamtmasse</b>   | 3500 kg             |
| <b>Zuladung</b>                  | 599 kg              |
| <b>Sitze mit Gurt</b>            | 4                   |
| <b>Anhängerlast (gebremst)</b>   | 2500 kg             |
| <b>Kraftstoff</b>                | Diesel              |
| <b>Heizung</b>                   | 6 kW                |
| <b>Kühlschrankvolumen</b>        | 90.00 l             |
| <b>Wasservorrat</b>              | 110 l               |
| <b>Abwassertankvolumen</b>       | 90 l                |
| <b>Ladegerät</b>                 | 18.00 A             |
| <b>Batterie</b>                  | 95.00 Ah            |
| <b>Steckdosen 230V</b>           | 3                   |
| <b>Steckdosen 12V</b>            | 1                   |
|                                  | ehem. Mietfahrzeug  |
|                                  | Doppel-/franz. Bett |

**Beschreibung**

- Fahrgestell Fiat Ducato Light 3.500 kg statt 3.300 kg
- Chassis Paket (Außenspiegel, elektrisch verstellbar und beheizbar, Radiobedienung am Lenkrad, Antenne DAB , Vorbereitung für DAB-Autoradio und Lautsprecher im Fahrerhaus, Traction+, Hill Descent)
- Komfort Paket Kosmo Camper Van (Fahrerhaussitze mit Bezug in Abstimmung zum Wohnraum, Dachluke 70x50 cm im Wohnraum (nur möglich ohne Schlafdach), Elektrische Trittstufe (Aufbautür), Vorbereitung Rückfahrkamera, Dusche mit Vorhang, Moskitonetz, Holzeinlage für Duschwanne, Teppichboden im Fahrerhaus und Fußmatte im Wohnraum, Abwassertank, isoliert, Fenster im Bad, USB-Stecker, Kleiderhaken in der Dusche)
- Schlafdach, weiß, mit Komfort-Doppelbett (4) (5) (12)
- Kraftstofftank 90 l, Fiat Fahrgestell
- Markise (manuell), 3,25m, Gehäuse in anthrazit
- Motor Fiat 2,2, 140 PS, Euro 6d Final (Aufpreis im Bezug auf 120 PS)
- Alufelgen 16 Zoll, Fiat-Originalteil, 35 Light Fahrgestell (4 Stück)
- Klimaautomatik im Fahrerhaus, Fiat-OriginalteilKlimaautomatik im Fahrerhaus, Fiat-Originalteil
- Lenkrad und Schaltknäuf in Echtleder, Fiat Originalteil
- Fahrerassistenzpaket
- Camper Van Alarm Paket (Parksensoren vorn (4 Stück), Parksensoren hinten (4 Stück), Alarmanlage, perimetrisch-volumetrisch (inkl. Türen und Garagenklappen), mit Fernbedienung im Fahrzeugschlüssel)
- Digital Paket Camper Van (10" Radio UConnect, Full Digital Cluster, Rear digital camera FIAT )
- Automatikgetriebe für Motor 140 PS bei Light Fahrgestell (22)
- TPMS Reifendruckkontrollsystem
- Bei uns nachgerüstet:
- Fahrradträger Thule VAN XT Black für 2 Fahrräder

Irrtümer und Änderungen vorbehalten

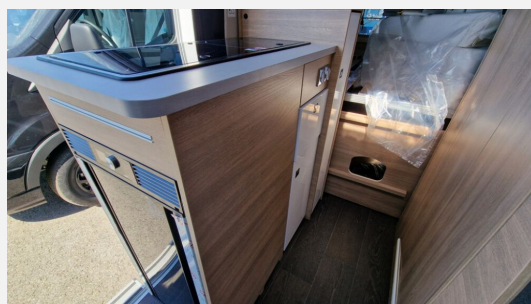
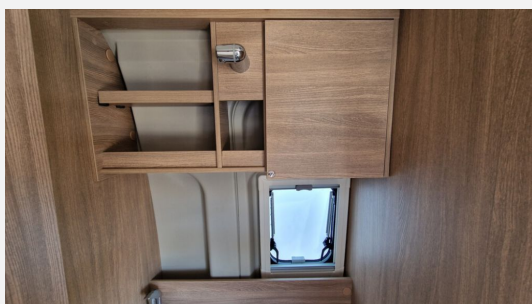
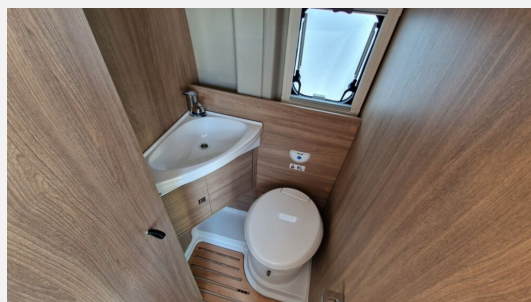
**Ausstattung**

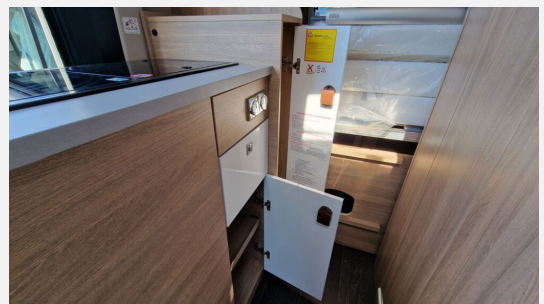
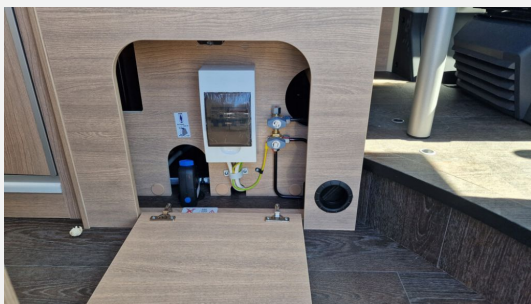
- Lederlenkrad, Regensensor, Servolenkung, Tempomat, Multifunktionslenkrad, Zentralverriegelung, Rußpartikelfilter
- Markise
- Navigationssystem, Rückfahrkamera
- Radio, Radio DAB, Separate Dusche, WC, Fahrradträger

Irrtümer und Änderungen vorbehalten

**Bilder**









**Verkäufer**

Erwin Hymer Center Stuttgart  
Team Erwin Hymer Center  
Mahdentalstr. 84  
71065 Sindelfingen

☎ +4970318699110

✉ [caraworld@hymerstuttgart.dealerdesk.de](mailto:caraworld@hymerstuttgart.dealerdesk.de)