

Exposé

Fendt Bianco Selection 465 SFB

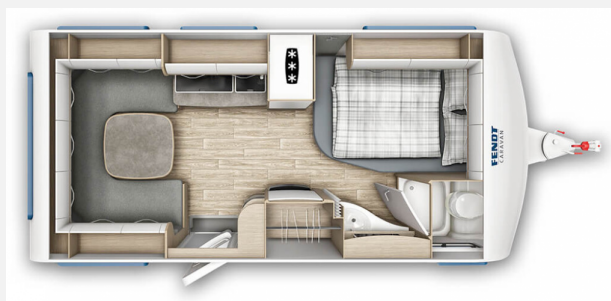
27.390,- €

MwSt. ausweisbar

Fahrzeug



Grundriss



Technische Daten

| | |
|----------------------------------|---------------------|
| Modell-/Baujahr | 2024 |
| Anzahl Schlafplätze | 4 |
| Gesamtlänge | 703 cm |
| Gesamtbreite | 232 cm |
| Höhe | 266 cm |
| Umlaufmaß | 962 cm |
| Aufbaulänge | 589 cm |
| Masse in fahrber. Zustand | 1342 kg |
| techn. zul. Gesamtmasse | 1800 kg |
| Zuladung | 458 kg |
| Polster | Almeria |
| | Doppel-/franz. Bett |

Beschreibung

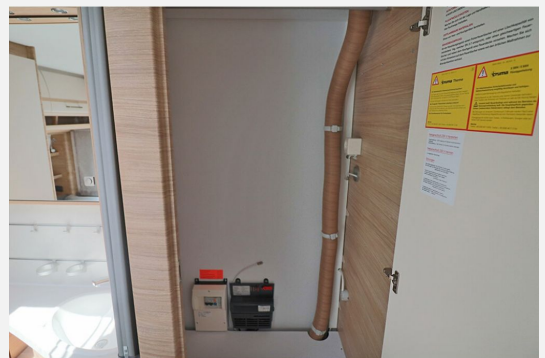
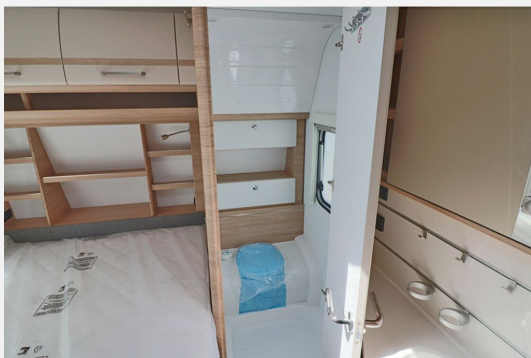
- Fliegenschutztüre
- Safety-Paket
- Fußbodentemperierung elektrisch (temp. Bereich modellabhängig)
- Gewichtserhöhung 1.800 kg AAA (Fahrwerk, Bereifung, Alufelgen)
- Stabilformstützen verzinkt mit Big?Foot (AL-KO)

Ausstattung

- Antischlingerkupplung
- 3-Flammkocher
- WC

Bilder





Markenwelten entdecken bei Burmeister

Vielfalt für Ihren individuellen Caravan-Traum. Sprechen Sie uns an.

carthago

Das Reisemobil

maifsbu

ROAD
CAR

TD

FENDT

CARAVAN

HYMER

MORELO

TABBERT

KNAUS

POSSL

Sunlight

WEINBERG

BURMEISTER
CARAVAN CENTER BODENSEE

www.caravan-center.de

Verkäufer

Burmeister Caravan-Center Bodensee GmbH

Verkaufsteam

Holderweg 2

78351 Bodman-Ludwigshafen

☎ 07773 93290901

FAX 07773 5907

✉ fahrzeuganfragen@caravan-center.de