

Exposé

Carthago chic s-plus I 61 XL LE Sie sparen € 29.200.-

257.900,- €

MwSt. ausweisbar

Fahrzeug



Grundriss



Technische Daten

Anzahl der Achsen	2
Leistung	152 KW / 207 PS
Umweltplakette	grün
Basisfahrzeug	Iveco Daily
Motordetails	Iveco Daily 6,7 t HPI 3,0 l, Euro VI E
Getriebe	Automatik
Antriebsart	Heckantrieb
Anzahl Schlafplätze	4
Gesamtlänge	860 cm
Gesamtbreite	227 cm
Höhe	329 cm
Innenhöhe	211 cm
Aufbauart	Integriert
Leergewicht	1505 kg
Masse in fahrber. Zustand	5195 kg
techn. zul. Gesamtmasse	6700 kg
Infrastruktur	Küche WC
Liegeflächen	Hubbett (195x160) Seite (194x148/ 85 (opt.)) Heck (200 / 200x85)
Sitze mit Gurt	4
Anhängerlast (gebremst)	3500 kg
Kraftstoff	Diesel
Heizung	Alde WW
Kühlschrankvolumen	153 l
Gefriervolumen	29 l
Wasservorrat	235 l
Abwassertankvolumen	200 l
Batterie	2 x 80 Ah
Steckdosen 230V	5
Steckdosen 12V	2
Steckdosen USB	2
Farbe	weiß
	L-Sitzgruppe
	Einzelbett, Hubbett

ID.: - 4702

Der beim S Plus verbaute, robuste Iveco Daily Iveco sorgt für dauerhaften Fahrspaß und dank des traktionsstarken Heckantrieb und der Anhängelast von bis zu 3,5 t. müssen Sie unterwegs auf nichts verzichten. Üppige Zuladungs- und Stauraumreserven nehmen Ihr Urlaubsgepäck mühelos und beinahe unbegrenzt auf.

Ausstattung und Pakete:

– **Super Paket:**

- Klimaautomatik Fahrerhaus
- ESP mit Traction Control und Bergabfahrlilfe
- Lederlenkrad mit Option Multifunktionstasten
- Elektrische Feststellbremse
- Armaturenbrettveredelung mit Applikationen in Chrom
- Fahrerhaussitze mit Neigungs- und Höhenverstellung
- Kurbel-Heckstützen zur Wankstabilisierung im Stand
- Busspiegel "bestview" mit Fahrerhaustürbeleuchtung, elektrisch verstell- und beheizbar
- XL Aufbauhäure "Safetylux" (Breite 63 cm) mit Sicherheitsdoppelverriegelung und "coming home"
- Zentralverriegelung Fahrerhaus- und Aufbauhäure, Außen- u. Rollergarage
- Heckgaragen - Update mit Nadelfilz an Heck-/Seitenwand, Gepäcknetzen und Befestigungssystem
- SOG-Toilettenlüftung, Entlüftung über Dachkamin
- Alde Wärmetauscher (Nutzung Motorwärme)
- Truma DuoControl CS mit Crashsensor/Funktion Eis-Ex
- Designbarschrank mit Gläserhalter und Glas-Set über Küche
- Carthago 3er Schiffsuhren-Set Nautic
- Toilette Thetford C 260 mit Keramikeinsatz
- USB-Steckdose im Dachstauschrank über Heckbett
- Vorbereitung Solaranlage
- Vorbereitung SAT Anlage
- Vorbereitung Rückfahrkamera (Einzellinse)
- Radio / Moniceiver Pioneer 6,8", inkl. DAB+, Radioverb., Dachantenne, Lautsprecher 4x über Wohnsitzgruppe
- Carthago Rückfahrkamerasystem mit 7" Farbmonitor seitlich auf Armaturenbrett

– **Fahrassistenz Paket Iveco:**

- Notbremsassistent mit City Brake (AEBS)
- Abstandsregeltempomat (ACC) mit Staufunktion
- Autom. Fernlichtaktivierung
- Activer Spurhalteassistent mit Warnton
- Reifendrucksensoren
- Regensensor mit autom. Abblendlicht

– **SAT- und TV-Paket 40":**

- Elektrischer Auszug für Smart-LED TV 40"
- LED-Flachbildschirm 40"
- SAT Anlage Teleco Flatsat Classic 85 mit CI-Slot

– **TV-Paket Schlafräum:**

- Carthago TV-Auszugssystem für TV Schrank im Schlafräum
- LED-Flachbildschirm 24" für Schlafräum

– **Paket Küche/Kaffee:**

- Spannungswandler 12 V auf 230 V, 1.800 Watt mit Netzvorrangschaltung
- Kaffeekapselmaschine ausdrehbar aus Küchendachschrank mit Anschluss inkl. Carthago Tassen-Set

– **Paket Klima Summer:**

- Dachklimaanlage Truma Aventa comfort
- Elektrische Dachmarkise 6,0 Meter Länge

– **Iveco Daily 6,7 t: Basisfahrzeug-Komfort-Paket:**

- Spurverbreiterung Vorderachse

- Spezial-Komfort-Stoßdämpfer Vorder- und Hinterachse / Vollluftfederung Hinterachse
- Alufelgen Vorderachse
- **darüber hinaus noch:**
 - Motorisierung Iveco Daily 152 kW / 207 PS mit Euro VI E
 - 9" Dab Radio mit Navigation und Reisemobil Routenführung
 - Differenzialsperre Hinterachse
 - SAT Anlage mit Twin LNB und Skew
 - Einstiegsstufe Fahrerhaustüre elektrisch
 - Anhängerkupplung
 - Steckdosenpaket (3 x 230 V, 2 x USB zusätzlich)
 - Gasfilter für Truma Duo Control CS
 - Gasaußensteckdose
 - TEC Tower mit separatem Gefrierfach und Gasbackofen
 - Toilette Thetford mit Umpumpsystem und Fäkaltank (112 Liter)
 - Spülvorrichtung für Fäkaltank durch Umpumpsystem mit Grauwasser
 - Teppichboden für Wohnraum
 - Teppichboden für Fahrerhaus
- Fahrradträger in der Heckgarage

Stilwelt: **Linea Ciara**

Polstervariante: **Teilleder Macciato Performance**

Listenpreis inkl. Überf.: € 287.100.-

Inzahlungnahme und Finanzierung jederzeit gerne möglich. Sprechen Sie uns an - wir freuen uns auf Sie!

Zwischenverkauf, Irrtümer und Änderungen, sowie eventuelle Tippfehler bleiben vorbehalten

Ausstattung

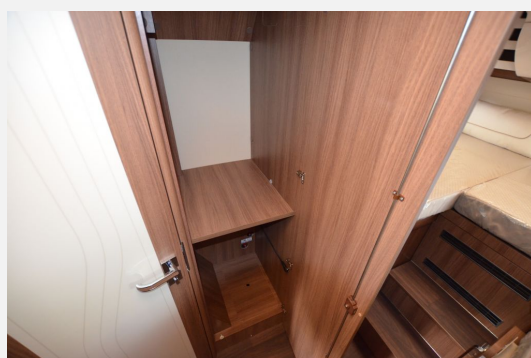
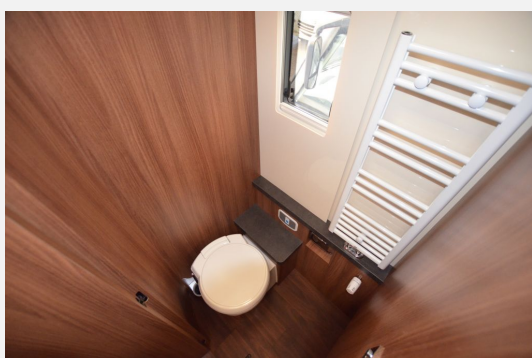
- AUFPREIS Mediacenter Pioneer 9" inkl. Navi, Reisemobil-Routenführung, DAB+ 19)
- AUFPREIS Sat-Anlage Oyster Vision 85 mit Skew / Twin LNB für zweiten TV 12) 23)
- Pakete (**Super-Paket**, Klimaautomatik Fahrerhaus 33), ESP mit Traction Control und Bergabfahrhilfe 41), Lederlenkrad mit Option Multifunktionstasten (bei Schaltgetriebe inkl. Leder-Schalthebel), Elektrische Feststellbremse, Armaturenbrettveredelung mit Applikationen in Chrom, Fahrerhauskomfortsitze mit Neigungsverstellung (vorn), Kurbel-Heckstützen zur Wankstabilisierung im Stand, Busspiegel „Carthago best view“ mit Einstiegsbeleuchtung, elektrisch verstell- und beheizbar, XL-Aufbautür „Safetylux“ (Breite 63 cm) mit Sicherheitsdoppelverriegelung und „coming home“ 17), Zentralverriegelung für Fahrerhaus- und Auftautür, Außen- u. Rollergaragenklappen 98), Rollergaragen-Upgrade mit Nadelfilz, Gepäcknetzen, Befestigungssystem, SOG-Toilettenentlüftung über Dachkamin, Alde Wärmetauscher (Nutzung Motorwärme), Truma DuoControl CS 73), Design-Barschrank mit Gläserhalter und Glas-Set über Küche 18), Carthago 3er Schiffsuhrset Nautic in der Hubbettunterseite integriert 53), Toilette Thetford C260 mit Keramikeinsatz 92), USB-Steckdose im Dachstauschrank über Heckbet, Vorbereitung Solaranlage, Vorbereitung Sat-Anlage, Vorbereitung Rückfahrkamera (Einzellinse), Radio / Moniceiver Pioneer 6,8" inkl. DAB+, Radiovorbereitung, Dachantenne, Lautsprecher (4 x 80) 88), Rückfahrkamerasystem mit Einzellinse, inkl. 7" Farbmonitor seitlich im Armaturenbret, **Fahrassistenz-Paket Iveco 56**), Notbremsassistent mit City Brake (AEBS), Abstandsregeltempomat (ACC) mit Staufunktion, Automatische Fernlichtaktivierung, Aktiver Spurhalteassistent mit Warnton, Reifendruckkontrollsystem, Regensensor mit automatischem Abblendlicht, **TV-Paket Schlafraum**, Carthago TV-Auszugssystem für TV-Schrank im Schlafraum 36), Smart-LED-TV 24" Schlafraum 23) 39), **Sat- und TV-Paket 40"**, Elektrischer Auszug für Smart-LED-TV 40", Smart-LED-TV 40" 39), SAT-Anlage Teleco Flatsat Classic 85 mit CI-Slot 12) 23), **Klima-Summer-Paket**, Dachklimaanlage Truma Aventa comfort 12), Elektrische Dachmarkise (230 V) Kassette Alu, Tuch grau, Länge: 6,0 m 43), **Paket Küche / Kaffee**, Spannungswandler 12 V auf 230 V, 1.800 Watt, Netzvorrangschaltung, Kaffeekapselmaschine für Kaffeemaschinenlift mit Anschluss inkl. Kapselhalter und Tassen-Set 96))
- Gasfilter für Truma DuoControl CS (empfohlen) 95), Gas-Außenanschluss hinter Doppelboden-Außenstauraum Beifahrerseite, Toilette Thetford mit Umpumpsystem und Fäkaltank 16) 74), Keramik-Festtanktoilette: Fassungsvermögen 120 l 61), Spülvorrichtung Fäkaltank mit Grauwasser durch Umpumpen

- Tec-Tower Kühlschrankkombination 153 l mit separatem Gasbackofen 75)
- Dachklimaanlage Truma Aventa Comfort 12)
- Anhängerkupplung fest
- Teppichboden für Wohnraum, Teppichboden für Fahrerhausbereich
- Leder Macchiato Performance, Barcelona (23) - Antara-Stoff-Kombination
- Iveco Daily 6,7 t: Basisfahrzeug-Komfort-Paket Plus (Paket empfohlen!) - Spurverbreiterung Vorderachse - Adaptives Luftfeder- und Stoßdämpfersystem "Airpro" (Vollluftfederung Hinterachse / adaptiver Stoßdämpfer Vorderachse)13) - Alufelgen Vorderachse24), Differenzialsperre Hinterachse, Motor Iveco 21: 207 PS / 152 kW, Euro VI E, inkl. 8-Gang Wandlerautomatik 70), Einstiegsstufe Fahrerhaustüreinstieg elektrisch ein- und ausfahrbar 34), Anhängerkupplung (Anhängelast max. 3.260 kg bei Iveco Daily 5,6 t)

Zwischenverkauf, Irrtümer und Änderungen, sowie eventuelle Tippfehler bleiben vorbehalten

Bilder





Verkäufer

Wohnwagen Winkler GmbH
Sven A. Illison Robert Jaus,
Turbinenstraße 2-6
70499 Stuttgart-Weilimdorf

☎ 0711 222166 66

FAX 0711 222166 51

✉ info@winkler-stuttgart.de