

Exposé

Tabbert Senara 400 QD 2.3 - IC

23.890,- €

MwSt. ausweisbar

Fahrzeug



Grundriss



Technische Daten

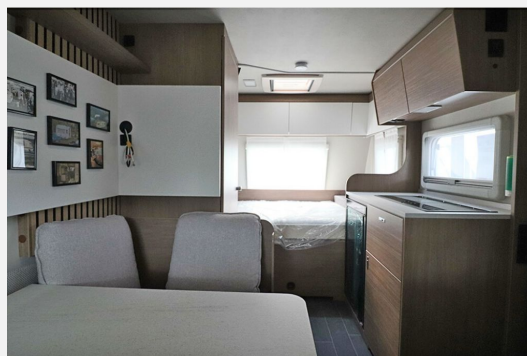
Modell-/Baujahr	2024
Anzahl Schlafplätze	2
Gesamtlänge	605 cm
Gesamtbreite	232 cm
Höhe	260 cm
Umlaufmaß	855 cm
Masse in fahrber. Zustand	1078 kg
techn. zul. Gesamtmasse	1500 kg
Zuladung	422 kg
Kühlschrankvolumen	98.00 l
Wasservorrat	45 l
Polster	Silky Leaf
	Doppel-/franz. Bett

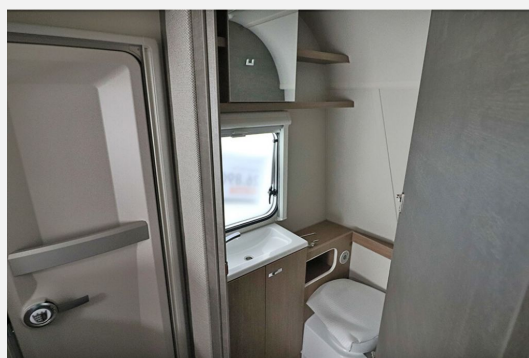
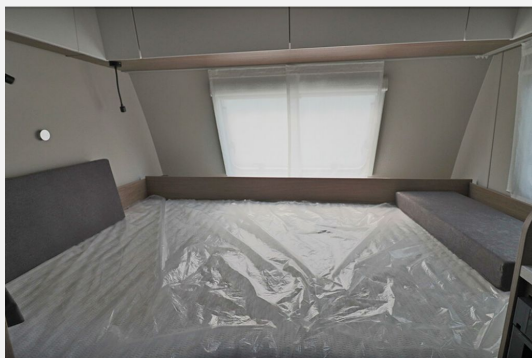
Beschreibung

- Aufbau?:r: TABBERT PREMIUM
- Senara Plus Paket IC Seitenwand in Glattblech Auflastung 1.500 kg Deichselabdeckung Leichtmetall?der 17?, silber Insektenschutz?r Midi Heki 70x50 cm, mit Insektschutz und Verdunklung TABBERT Komfort Schlafsystem mit flexiblem Tellerrost und Matratze Vorzeltleuchte mit Bewegungsmelder Beleuchtete Einstiegstufe Stimmungsvole Ambientebeleuchtung
- AL-KO Big Foot
- TRUMA DuoControl CS (inkl. Gasfilter)
- Elektrische Fu?bodenerw?rmung - bis Aufbau?nge 550
- TRUMA E-Kit zu TRUMA Vario Heat
- Aufklappbare Arbeitsplattenverl?ngerung an der K?che
- Abwassertank 25 Liter, rollbar
- F?llstandsanzeige f?r Frischwassertank
- Auszug/Verbreiterung f?r Bettumbau inkl. Ausgleichspolster
- Silky Leaf

Ausstattung

Bilder





Markenwelten entdecken bei Burmeister
Vielfalt für Ihren individuellen Caravan-Traum. Sprechen Sie uns an.

BURMEISTER
CARAVAN CENTER BODENSEE

www.caravan-center.de

Verkäufer

Burmeister Caravan-Center Bodensee GmbH
Verkaufsteam
Holderweg 2
78351 Bodman-Ludwigshafen

☎ 07773 93290901

FAX 07773 5907

✉ fahrzeuganfragen@caravan-center.de