

Exposé

Hobby Optima ONTOUR Edition V65 GE

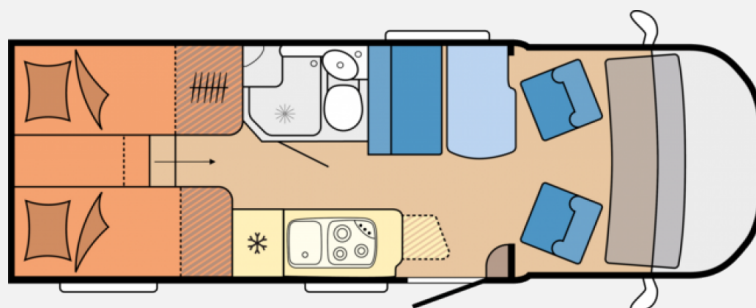
~~75.494,- €~~ **70.990,- €**

MwSt. ausweisbar

Fahrzeug



Grundriss



Technische Daten

Modell-/Baujahr	2024
Leistung	103 KW / 140 PS
Basisfahrzeug	Citroen Jumper
Motordetails	2,2 l - BlueHDi 140, Euro 6d-FINAL, 2.179 ccm, 103 kW / 140 PS, mit Start- / Stopp-Technologie
Getriebe	Schaltgetriebe
Antriebsart	Frontantrieb
Anzahl Schlafplätze	2
Gesamtlänge	678 cm
Gesamtbreite	223 cm
Höhe	290 cm
Innenhöhe	198 cm
Aufbauart	Teilintegriert
Leergewicht	2889 kg
Masse in fahrber. Zustand	2925 kg
techn. zul. Gesamtmasse	3500 kg
Auflastung	3650 kg
Liegeflächen	Mitte (195x92) Heck (193x76) Heck (185x76) Bug (160x74)
Sitze mit Gurt	4
Anhängerlast (gebremst)	2000 kg
Kraftstoff	Diesel
Heizung	Truma Combi 6
Kühlschrankvolumen	133 l
Wasservorrat	100 l
Abwassertankvolumen	96 l
Batterie	95 Ah
Steckdosen 230V	4
Steckdosen 12V	1
	Einzelbett

Beschreibung

- Ausstellfenster Heck
- USB Steckdosen
- on Tour Edition Vollausrüstung
- Markise
- Navigation mit Rückfahrkamera
- Leichtmetallfelgen 16"
- Vollautomatische Sat Anlage incl TV und Halter
- Plisse Verdunklungssystem + Fliegengittertüre
- großer Kühlschrank AES
- Motorklima + Tempomat
- isolierter und beheizter Abwassertank
- Gasflaschenauszug
- 2. Garagenklappe
- Bettverbreiterung Heckbett mit Leiter
- Panoramadachhaube Fahrerhaus
- Fahrer und Beifahrersitz im Wohnraumstoff bezogen
- Heizung Combi 6 mit CP Plus Bedienteil
- Display mit App Steuerung über Bluetooth, Ladebooster
- GFK Dach und GFK Boden...und vielem mehr !

Irrtümer und Änderungen vorbehalten

Ausrüstung

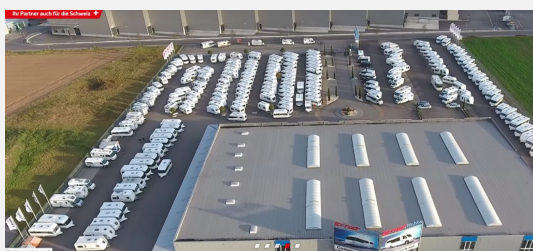
- CITROËN Jumper 2,2 l - BlueHDi 140, Euro 6d-FINAL, 2.179 ccm, 103 kW / 140 PS, mit Start- / Stopp-Technologie
- Leichtmetallfelgen 16", Original CITROËN
- Heckabsenkung mit XPS-Wärmedämmung, Heckgarage, isoliert und beheizt, mit robuster Bodenbeschichtung, Garagentür auf Beifahrerseite, Garagentür auf Fahrerseite, Zurrschienen und -ösen in der Garage
- ABS Antiblockiersystem, Außenspiegel, elektrisch verstell- und beheizbar, Außenspiegel, verlängert, Bordcomputer, ESP inkl. ASR, Hillholder und intelligenter Traktionskontrolle, Fahrer- und Beifahrerairbag, Fensterheber, elektrisch, Tempomat, Instrumententafel mit Chromringen, Zentralverriegelung mit Fernbedienung, Wegfahrsperre, elektronisch, Radioantenne im Dachbereich integriert, Radiovorbereitung mit Lautsprechern, Reifendruckkontrollsystem, Reifenreparaturset, Ladebooster 25 A, Schmutzfänger, vorne, Stoßfänger vorne in Wagenfarbe lackiert, Warndreieck und Verbandkasten, Schaltgetriebe, 6-Gang manuell, Klimaanlage, manuell mit Pollenfilter im Fahrerhaus, Dieseltank, 90 Liter
- Dachfenster, ausstellbar, doppelt verglast und getönt, Fahrer- und Beifahrersitz mit Armlehnen „Captain's Chair“, höhenverstellbar, Fahrer- und Beifahrersitz drehbar, Cupholder, Tablet-Halter und USB-Ladesteckdose, Fahrer- und Beifahrersitz mit Wohnraumstoff bezogen, Fußmatte im Fahrerhaus, Umlaufendes Regalbord, Verdunkelungssystem REMIS für Front- und Seitenscheiben im Fahrerhaus
- Triebkopfackierung Weiß, Kühlergrill Schwarz, Scheinwerferblenden Silber, Dekor Schwarz
- Vorhängefenster, ausstellbar, doppelt verglast und getönt, Kombikassetten mit Verdunkelungs- und Insektenschutzrollo, für alle Fenster
- Garderobe im Eingangsbereich, Hängeschränke mit viel Stauraum, Kleiderschrank mit Innenbeleuchtung, Schwellenloser Übergang vom Fahrerhaus zum Wohnraum
- Cocobolo / Piquet Grau
- Einzelbetten, Kaltschaummatratze(n), Lattenrostsystem GOODSIDE®, Umlaufende Hängeschränke über Bett, Wäschefach unter Bett, Lichtschalter im Schlafbereich, Bettverbreiterung inkl. Kaltschaummatratze und Leiter

- Taiga
- Kompaktwaschraum mit integrierter Dusche, Duschattrennung, Duschsäule mit Duscharmatur und Staufächern, Drehtoilette THETFORD, Wäscheleine, ausziehbar, Spiegelschrank
- Abwassertank, 96 Liter, isoliert und beheizt, Frostgeschützte Installationen im Fußbodenpodest, Gasregler mit Überdrucksicherung (DIN EN 12 864) und Schlauchleitung, Gasverteiler in Küchenzeile, Stromversorgung, 12 V / 230 V, Tandemtauchpumpe, Vorbereitung für Rückfahrkamera, Vorbereitung für Solaranlage, Bordbatterie AGM, 12 V / 95 Ah, Frischwassertank, 10 / 100 Liter, frostgeschützt, Rauchmelder
- Lesespots im Schlafbereich, Lesespots in Sitzgruppe, Deckenleuchte im Wohn- und Schlafbereich, Arbeitsflächenbeleuchtung in der Küche, Beleuchtung in der Garage
- HOBBY CONNECT, Steuerung für Bordtechnik über Hobby-Bedienpanel und Bluetooth per App
- Warmwasserversorgung in Küche und Bad, Heizung TRUMA Combi 6 inkl. 10-Liter-Warmwasseraufbereitung und Frostwächterventil, LCD-Bedienpanel TRUMA Combi CP Plus, Vorbereitung Dachklimaanlage
- GFK-Boden mit XPS-Wärmedämmung, GFK-Dach für optimalen Hagelschutz, Dachhaube DOMETIC SEITZ, Midi-Heki 700 x 500 mm, mit Verdunkelungs- und Insektenschutzplissee im Wohnraum, Dachhaube DOMETIC SEITZ, Mini-Heki 400 x 400 mm, mit Verdunkelungs- und Insektenschutzplissee im Schlafbereich, Dachhaube DOMETIC SEITZ, Mini-Heki 400 x 400 mm, mit Verdunkelungs- und Insektenschutzplissee im Waschraum, Anbaumarkise THULE OMNISTOR, Breite 400 cm, Ausfahrtiefe 250 cm, Eingangstür, extrabreit mit Einfachverriegelung, lichtet Maß: 605 x 1.740 mm, Insektenschutz für Eingangstür, Einstiegsstufe, elektrisch ausfahrbar, LED-Einstiegsleuchte, Gasflaschenauszug, passend für 2 x 11-kg-Flaschen, Schürzenleisten aus Aluminium, Winterbelüftung für Sitzgruppe, Stauschränke und Betten
- Kühlschrank (AES) DOMETIC, 133 Liter, mit Doppelanschlag, Absorbertechnik, Kocher aus Edelstahl mit 3-Flammen, elektrischer Zündung und Glasabdeckung, Spüle aus Edelstahl mit Glasabdeckung, Küche mit Schubladen in Komfortgröße mit Vollauszug und Soft-Close, Besteckeinsatz, Arbeitsplattenerweiterung, Gewürzborde, Küchensteckdose
- Navigationssystem und Wifi-Mediacenter PIONEER mit Touchdisplay, Rückfahrkamera, Stellplatzdatenbank, Apple CarPlay und Android Auto, Vorbereitung für SAT-Anlage, TV-Anschluss, inkl. 12 V / 230 V und Antennensteckdose, SAT / TV-Kombination aus SAT-Anlage TELECO, LED-Flachbildschirm 22" inkl. Tuner / Receiver und DVD-Player, Fernsehausezug²

Irrtümer und Änderungen vorbehalten

Bilder





Verkäufer

Ernst Caravan & Freizeit Center GmbH (Ettenheim)
Herr Ernst
Rudolf Hell Straße 32-44
77955 Ettenheim

☎ 07822-89380

FAX 07822 893850

✉ alexander.ernst@ernst-caravan.de