

Exposé

Hobby De Luxe 545 KMF 1.700Kg/Backofen/Micro/Garage

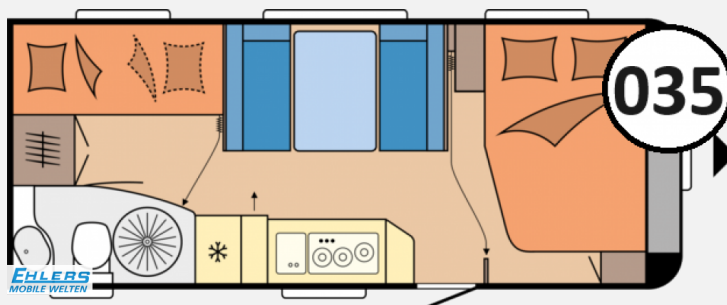
**25.950,- €**

MwSt. ausweisbar

Fahrzeug



Grundriss



Technische Daten

<b>Modell-/Baujahr</b>	2024
<b>Anzahl der Achsen</b>	1
<b>Anzahl Schlafplätze</b>	3
<b>Gesamtlänge</b>	743 cm
<b>Gesamtbreite</b>	250 cm
<b>Höhe</b>	264 cm
<b>Innenhöhe</b>	195 cm
<b>Umlaufmaß</b>	1003 cm
<b>Aufbaulänge</b>	626 cm
<b>Masse in fahrber. Zustand</b>	1455 kg
<b>techn. zul. Gesamtmasse</b>	1700 kg
<b>Auflastung</b>	178 kg
<b>Infrastruktur</b>	Küche WC
<b>Liegeflächen</b>	Bug (200x138/ 109) Heck (198x112)
<b>Polster</b>	Serie
<b>Steckdosen 230V</b>	6
<b>Farbe</b>	weiß
	Seitensitzgruppe
	Doppel-/franz. Bett, Etagenbett

## Beschreibung

Hobby 545 KMF De Luxe 2024

SONDERAUSSTATTUNG:

- Stabilisierungssystem KNOTT
- AUFLASTUNG 1700 KG
- Vorbereitung Dachklimaanlage
- Backofen mit Grill
- Garage unter Kinderbett
- Kocher-Backofen-Kombination Inkl. Grill
- Dunstabzug in Verb. mit Microwelle
- City Wasseranschluss
- Kohlenmonoxidwarnmelder
- Überführungskosten und Fahrzeug Dokumente Hobby Caravan

Wir sind seit 25.Jahren Wohnmobil Händler wie auch Fiat Professional Händler.

Inzahlungnahme und Ankauf aller Marken - auch PKW !

Zwischenverkauf und Irrtümer vorbehalten.

Die Fahrzeugbeschreibung dient lediglich der allgemeinen Identifizierung des Fahrzeuges und stellt keine Gewährleistung im kaufrechtlichen Sinne dar.

Irrtümer und Änderungen vorbehalten

## Ausstattung

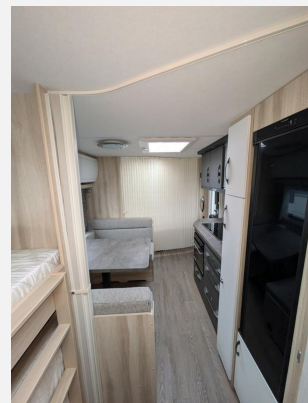
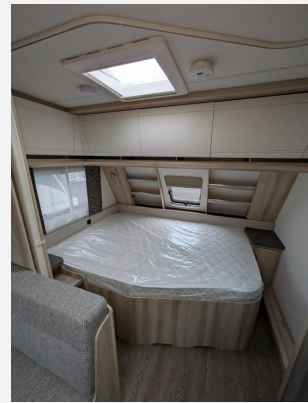
- Turo
- Zulassungsdokumente
- HOBBY CONNECT, Steuerung für Bordtechnik über Hobby-Bedienpanel und Bluetooth per App
- Ulme Baron / Weiß Matt / Grace / Grau
- Stahlfelgen Silber mit Radzierblenden
- Heizung TRUMA Combi 6 inkl. 10-Liter-Warmwasseraufbereitung und Frostwächterventil, Vorbereitung Dachklimaanlage
- Leseleuchten in der Sitzgruppe, Leseleuchten im Schlafbereich, Kinderbettleuchten, dimmbar mit Nachtlicht und USB A/C-Anschlüssen
- Waschraum mit separater Dusche, Drehtoilette THETFORD, Vorhängefenster in Milchglasoptik, ausstellbar
- Vorhängefenster, ausstellbar, doppelt verglast und getönt, Kombikassetten mit Verdunkelungs- und Insektenschutzrollo, für alle Fenster (außer Bad), Bugfenster mit vollintegriertem Verdunkelungs- und Insektenschutzplissee
- Französisches Bett, Kinderbett, 2-stöckig mit Rausfallschutz und Leiter, Federkernmatratzen bei Einzelbetten, französischem Bett und Queensbett, Bettaufsteller für Lattenrost mit Gasdruckdämpfer für französische Betten und Queensbetten
- Einsäulenhubtisch, Kleiderschrank mit Innenbeleuchtung, Hängeschränke mit viel Stauraum und Soft-Close-Klappen, Staufach unter Sitzgruppe
- Buglaufrad, Deichselabdeckung, Ein-Schlüssel-Schließsystem, 3. Bremsleuchte integriert, Nebelschlussleuchte, Radstoßdämpfer, Reifenreparaturset, Schwerlaststützen, Stützlastanzeige am Buglaufrad, Zulassung für Tempo 100, Antischlinger-Kupplung KNOTT, Auflaufbremssystem KNOTT ANS mit automatischer Bremsnachstellung, Stabilisierungssystem KNOTT ETS Plus
- Abwassertank, 23,5 Liter, rollbar, Frischwassertank, 47 Liter, Tauchpumpe, Gasregler mit Überdrucksicherung (DIN EN 12 864) und Schlauchleitung, Gasverteiler in Küchenzeile, Bedienpanel für Beleuchtungssystem und Tankanzeige, Lichtschalter für Kinder, Elektronisch geregelte 12 V- / 350 VA-Stromversorgung, FI-Schutzschalter, Antennensteckdose mit Koaxialkabelverlegung im Wohnbereich, PKW-Anschlussstecker JAEGER, 13-polig, Rauchmelder, City-Wasseranschluss, Kohlenmonoxidwarnmelder

- Dachhaube DOMETIC SEITZ, Midi-Heki 700 x 500 mm, mit Verdunkelungs- und Insektenschutzplissee im Wohnraum, Dachhaube DOMETIC SEITZ, Mini-Heki 400 x 400 mm, mit Verdunkelungs- und Insektenschutzplissee im Schlafbereich, Dachhaube DOMETIC SEITZ, Mini-Heki 400 x 400 mm, mit Verdunkelungs- und Insektenschutzplissee im Kinderschlafraum, Winterbelüftung für Sitzgruppe, Stauschränke und Betten, Eingangstür einteilig, extrabreit mit Dreifachverriegelung, Fenster, Abfalleimer, Staufächern und Insektenschutzplissee im Türrahmen, Ausführung modellabhängig, Einstiegsgriff, Einstiegstritt, Integrierte Vorzeltleiste, Regenmarkisenleiste mit Wasserablauf, Bug / Heck, Radkästen, wärmeisoliert, Radkastenblende mit Gummilippe für Windschürze, LED-Vorzeltleuchte, Gasflaschenkasten, passend für 2 x 11-kg-Flaschen, Stauraumklappe, THETFORD mit Zentralverschluss, 752 x 310 mm, abschließbar, Garage unter Etagenbett (nicht in Verb. mit Warmwasserheizung ALDE, Maltafel unter Kinderbett entfällt)
- Kühlschrank DOMETIC, 133 Liter, 10er-Serie, inkl. 12-Liter-Frosterfach, mit Doppelanschlag, Absorbertechnik, Kocher und Spüle aus Edelstahl, mit 3-Flammkocher, elektrischer Zündung und zweiteiliger Glasabdeckung, Schubladen in Komfortgröße mit Vollauszug, Soft-Close und Push-Lock-Verschlüssen, Besteckeinsatz, Staukorbschrank mit Apothekerauszug, Küchenfensterrollo mit integrierten Steckdosen und Küchenleuchte, Mikrowelle, 20 Liter und Dunstabzugshaube DOMETIC
- Nichtraucherfahrzeug

Irrtümer und Änderungen vorbehalten

### Bilder









## Verkäufer

Ehlers Mobile Welten GmbH & Co.KG  
Herr Mark Wehrmann  
Heinrich-Evers-Str. 2-5  
21769 Lamstedt

✉ [mw@ehlers-reisemobile.de](mailto:mw@ehlers-reisemobile.de)

## Verkäufer

Herr Karsten Steffens  
Heinrich-Evers-Straße 4

☎ 04773/8794626

FAX 04773/892114

✉ [reisemobil@ehlers-reisemobile.de](mailto:reisemobil@ehlers-reisemobile.de)