

Exposé

Hobby Excellent 540 WFU Modell 2024, 2000 kg

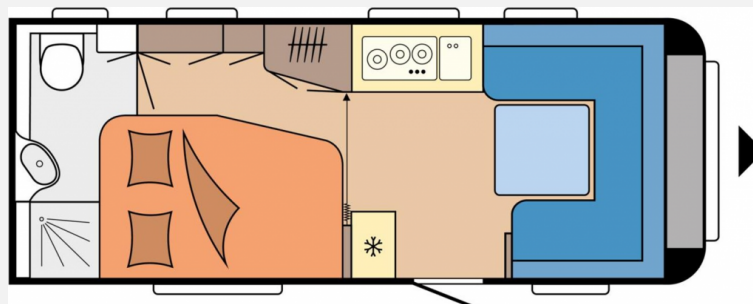
28.580,- €

MwSt. ausweisbar

Fahrzeug



Grundriss



## Technische Daten

<b>Modell-/Baujahr</b>	2024
<b>Anzahl der Achsen</b>	1
<b>Anzahl Schlafplätze</b>	4
<b>Gesamtlänge</b>	728 cm
<b>Gesamtbreite</b>	230 cm
<b>Höhe</b>	264 cm
<b>Umlaufmaß</b>	986 cm
<b>Aufbaulänge</b>	609 cm
<b>Masse in fahrber. Zustand</b>	1377 kg
<b>techn. zul. Gesamtmasse</b>	2000 kg
<b>Zuladung</b>	623 kg
<b>Infrastruktur</b>	WC
<b>Liegeflächen</b>	double_couch (198x133/109)
<b>Heizung</b>	Truma Combi 6
<b>Kühlschrankvolumen</b>	133 l
<b>Gefriervolumen</b>	12 l
<b>Wasservorrat</b>	47 l
<b>Abwassertankvolumen</b>	23 l
<b>Polster</b>	Nora
<b>Steckdosen 230V</b>	9
<b>Farbe</b>	weiß
	Doppel-/franz. Bett

**Hobby Excellent 540 WFU 2024** - mit umfangreicher Serienausstattung wie z.B.

#### **Chassis / Sicherheit**

- Buglauftrad, Deichselabdeckung, Ein-Schlüssel-Schließsystem
- Bremsleuchte integriert, Nebelschlussleuchte, Radstoßdämpfer
- Reifenreparaturset, Schwerlaststützen, Stützlastanzeige am Buglauftrad
- Zulassung für Tempo 100, Antischlinger-Kupplung KNOTT
- Auflaufbremssystem KNOTT ANS mit automatischer Bremsnachstellung

#### **Felgen**

- Stahlfelgen Silber mit Radzierblenden

#### **Fenster**

- Vorhängefenster, ausstellbar, doppelt verglast und getönt
- Panorama-Bugfenster mit vollintegriertem Verdunkelungs- und Insektenschutzrollo
- Kombikassetten mit Verdunkelungs- und Insektenschutzrollo, für alle Fenster (außer Bad)

#### **Aufbau**

- Dachhaube DOMETIC SEITZ, Midi-Heki 700 x 500 mm, mit Verdunkelungs- und Insektenschutzplissee im Wohnraum
- Dachhaube DOMETIC SEITZ, Mini-Heki 400 x 400 mm, mit Verdunkelungs- und Insektenschutzplissee im Schlafbereich
- Dachhaube DOMETIC SEITZ, Micro-Heki 280 x 280 mm, mit Verdunkelungs- und Insektenschutzplissee im Waschraum
- Winterbelüftung für Sitzgruppe, Stauschränke und Betten, Eingangstür einteilig, extrabreit mit Dreifachverriegelung, Fenster, Abfalleimer
- Staufächern und Insektenschutzplissee im Türrahmen, Ausführung modellabhängig
- Einstieggriff, Einstiegstritt, Integrierte Vorzelleiste, Regenmarkisenleiste mit Wasserablauf, Bug / Heck, Radkästen, wärmegeklämt
- Radkastenblende mit Gummilippe für Windschürze, LED-Vorzeltleuchte, Gasflaschenkasten, passend für 2 x 11-kg-Flaschen
- Stauraumklappe MAXI, THETFORD mit Zentralverschluss, 1.000 x 300 mm, abschließbar

#### **Wohnraum**

- Einsäulenhubtisch, Kleiderschrank mit Innenbeleuchtung
- Hängeschränke mit viel Stauraum und Soft- Close-Klappen, Staufach unter Sitzgruppe

#### **Möbeldekor**

- Grau / Weiß Hochglanz / Grace

#### **Polsterkombinationen**

- Nora

#### **Küche**

- Kühlschrank DOMETIC, 133 Liter, 10er-Serie, inkl. 12-Liter-Frosterfach, mit Doppelanschlag, Absorbertechnik
- Kocher und Spüle aus Edelstahl, mit 3-Flammkocher, elektrischer Zündung und zweiteiliger Glasabdeckung, Gewürzborde
- Schubladen in Komfortgröße mit Vollauszug, Soft-Close und Push-Lock-Verschlüssen
- Besteckeinsatz, Handtuchhalter, Küchenrückwand mit vollintegriertem Verdunkelungs- und Insektenschutzrollo
- Küchenleuchte, 230-V-Steckdosen und USB-Ladesteckdose, Küchenleuchte und separate Steckdosen

#### **Schlafen**

- Französisches Bett, Federkernmatratzen bei Einzelbetten, französischem Bett und Queensbett
- Bettaufsteller für Lattenrost mit Gasdruckdämpfer für französische Betten und Queensbetten

#### **Bad**

- Heckwaschraum mit separater Duschkabine, Drehtoilette THETFORD
- Vorhängefenster in Milchglasoptik, ausstellbar

#### Wasser / Gas / Elektrik

- Abwassertank, 23,5 Liter, rollbar, Frischwassertank, 47 Liter, Tauchpumpe, Gasregler mit Überdrucksicherung (DIN EN 12 864) und Schlauchleitung
- Gasverteiler in Küchenzeile, Bedienpanel für Beleuchtungssystem und Tankanzeige
- Lichtschalter für Kinder, Elektronisch geregelte 12 V- / 350 VA-Stromversorgung
- FI-Schutzschalter, Vorzelt- Außensteckdose, inkl. 230-V-Ausgang
- SAT- / TV-Anschluss, Antennensteckdose mit Koaxialkabelverlegung im Wohnbereich
- PKW-Anschlussstecker JAEGER, 13-polig, Rauchmelder

#### LED-Beleuchtung

- Ambientebeleuchtung, Ausführung modellabhängig
- Leseleuchten in der Sitzgruppe, Leseleuchten im Schlafbereich

#### Smart Home

- HOBBY CONNECT, Steuerung für Bordtechnik über Hobby-Bedienpanel und Bluetooth per App

#### Heizung /Klima

- Heizung TRUMA Combi 6 inkl. 10-Liter- Warmwasseraufbereitung und Frostwächterventil

#### Dieses Angebot beinhaltet bereits folgende SONDERAUSSTATTUNG

- 2.000 kg Auflastung mit technischer Änderung für Einachser, inkl. Leichtmetallfelgen Silber
- Vorbereitung Dachklimaanlage
- Überführungskosten und Fahrzeug Dokumente Hobby Caravan (Herstellerwerk - Rheinbach / Kerpen / Wesseling)

Gerne erstellen wir Ihnen ein individuelles Angebot für dieses Modell! **Sprechen Sie uns an!**  
Änderungen und Irrtum vorbehalten!

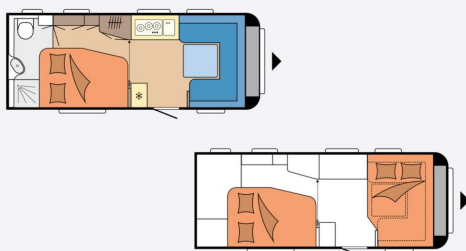
Irrtümer und Änderungen vorbehalten

## Ausstattung

- Antischlingerkupplung
- 3-Flammkocher
- WC

Irrtümer und Änderungen vorbehalten

## Bilder



Grundriss Tag/Nacht: Hobby EXCELLENT 540 WFU 2024

Mich finden Sie in Kerpen-Sindorf!



Mich finden Sie in Kerpen-Sindorf!





Mich finden Sie in Kerpen-Sindorf!



Mich finden Sie in Kerpen-Sindorf!



Mich finden Sie in Kerpen-Sindorf!



Mich finden Sie in Kerpen-Sindorf!



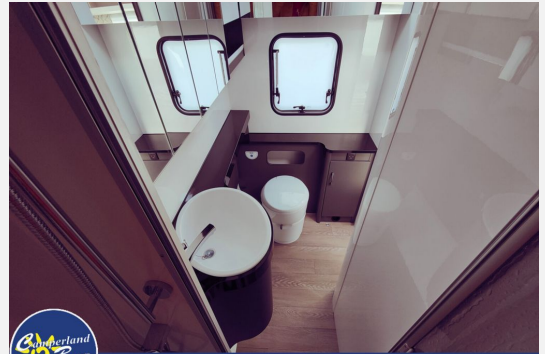
Mich finden Sie in Kerpen-Sindorf!



Mich finden Sie in Kerpen-Sindorf!



Mich finden Sie in Kerpen-Sindorf!



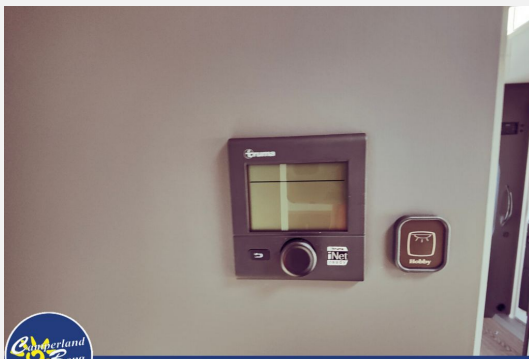
Mich finden Sie in Kerpen-Sindorf!



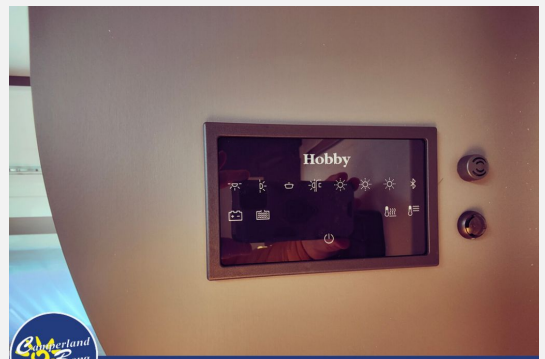
Mich finden Sie in Kerpen-Sindorf!



Mich finden Sie in Kerpen-Sindorf!



Mich finden Sie in Kerpen-Sindorf!



Mich finden Sie in Kerpen-Sindorf!

Wir geben Ihrer  
**FREIZEIT** ein Zuhause!

- ✓ Laufend mehr als **600** Freizeitfahrzeuge vor Ort!
- ✓ Hobby Handelspartner seit nunmehr 30 Jahren!
- ✓ Fendt Handelspartner seit nunmehr 25 Jahren!
- ✓ ADAC Vermietpartner seit nunmehr 15 Jahren!
- ✓ Berger Zubehörmärkte seit nunmehr 15 Jahren!
- ✓ Finanzierung bis 150 Monate ohne Anzahlung!
- ✓ Wir bieten faire Preise, tauschen ein, zahlen zu!

Wohnwagen, Wohnmobil, PKW, Boote, Motorräder, etc.



Ihr Vorteil! **50** Jahre Erfahrung!



Sie finden uns **dreimal** im Rheinland!

**Verkäufer**

Camperland J. Bong Vertriebs GmbH - Kerpen  
Herr Jürgen Bong  
Heinrich-Hertz-Str. 22  
50170 Kerpen-Sindorf

☎ 02273/999730

FAX 02226/ 90 98 201

✉ info@camperland-bong.de