

Exposé

Hobby Maxia 660 WQM

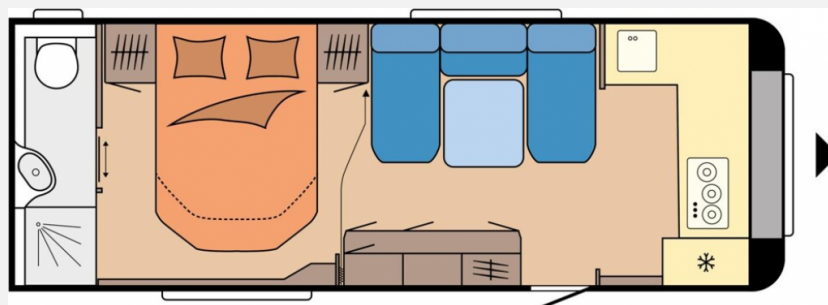
42.200,- €

MwSt. ausweisbar

Fahrzeug



Grundriss



Technische Daten

Modell-/Baujahr	2024
Anzahl Schlafplätze	4
Gesamtlänge	834 cm
Gesamtbreite	250 cm
Höhe	264 cm
Umlaufmaß	1092 cm
Aufbaulänge	717 cm
Masse in fahrber. Zustand	1720 kg
techn. zul. Gesamtmasse	2200 kg
Zuladung	480 kg
Auflastung	2200 kg
Heizung	Truma Combi 6
Kühlschrankvolumen	157.00 l
Gefriervolumen	18.00 l
Wasservorrat	47 l
Abwassertankvolumen	23 l
Polster	Pico
Steckdosen 230V	10
	Doppel-/franz. Bett

Hobby Maxia 660 WQM 2024 - mit umfangreicher Serienausstattung wie z.B.

Chassis / Sicherheit

- Buglaufrad, Deichselabdeckung, Ein-Schlüssel-Schließsystem
- Bremsleuchte integriert, Nebelschlussleuchte
- Radstoßdämpfer, Schwerlaststützen, Zulassung für Tempo 100
- Antischlinger-Kupplung KNOTT
- Auflaufbremssystem KNOTT ANS mit automatischer Bremsnachstellung

Felgen

- Leichtmetallfelgen Schwarz poliert, ab Typ 620

Fenster

- Vorhängefenster, ausstellbar, doppelt verglast und getönt
- Panorama-Bugfenster mit vollintegriertem Verdunkelungs- und Insektenschutzplissee
- Panorama-Dachfenster "Panoramafenster Plus", ausstellbar, doppelt verglast und getönt
- Kombikassetten mit Verdunkelungs- und Insektenschutzrollo, für alle Fenster (außer Bad)

Aufbau

- Dachhaube DOMETIC SEITZ, Midi-Heki 700x 500 mm, mit Verdunkelungs- und Insektenschutzplissee im Wohnraum
- Dachhaube DOMETIC SEITZ, Mini-Heki 400 x 400mm, mit Verdunkelungs- und Insektenschutzplissee im Schlafbereich
- Winterbelüftung für Sitzgruppe, Stauschränke und Betten, Eingangstür einteilig, extrabreit mit Dreifachverriegelung, Fenster, Abfalleimer
- Staufächern und Insektenschutzplissee im Türrahmen, Ausführung modellabhängig
- Einstiegsgriff, Einstiegsstritt, Integrierte Vorzeltleiste, Regenmarkisenleiste mit Wasserablauf, Bug / Heck, Radkästen, wärmegeämmt
- Radkastenblende mit Gummilippe für Windschürze, LED-Vorzeltleuchte
- Gasflaschenkasten, passend für 2 x 11-kg- Flaschen
- Stauraumklappe, THETFORD mit Zentralverschluss, 752x 310 mm, abschließbar

Wohnraum

- Einsäulenhubtisch, Garderobe mit Heizfunktion im Eingangsbereich
- Kleiderschrank mit Innenbeleuchtung
- Hängeschränke mit viel Stauraum und Soft-Close-Klappen
- Staufach unter Sitzgruppe, TV-Anrichte mit beleuchteter Vitrine
- Raumtrenner zur Küche im Industrial-Design

Möbeldekor

- Graphitgrau / Rochefort Nussbaum / Uni Grigio

Polsterkombinationen

- Pico

Küche

- Kühlschrank DOMETIC, 157 Liter, 10er-Serie, inkl. 18-Liter-Frosterfach, mit Doppelanschlag, Kompressortechnik
- Designkocher "Gas-on-Glass" mit 3-Flammen und elektrischer Zündung
- Spüle aus Edelstahl und Design-Spülbeckenarmatur, Eckunterschrank mit Schwenkauszug
- Gewürzborde, Schubladen in Komfortgröße mit Vollauszug, Soft-Close und Push-Lock-Verschlüssen, Besteckein-satz
- Küchenleuchte und separate Steckdosen

Schlafen

- Queensbett, Bettaufsteller für Lattenrost mit Gasdruckdämpfer für französische Betten und Queensbetten
- Kaltschaummatratze, mit Komfortzonen und Federholzrahmen für französisches Bett und Queensbett

Bad

- Heckwaschraum mit separater Duschkabine
- Drehtoilette THETFORD, Vorhängefenster in Milchglasoptik, ausstellbar

Wasser / Gas / Elektrik

- Abwassertank, 23,5 Liter, rollbar, Frischwassertank, 47 Liter, Tauchpumpe
- Gasregler mit Überdrucksicherung (DIN EN 12 864) und Schlauchleitung
- Gasverteiler in Küchenzeile, Bedienpanel für Beleuchtungssystem und Tankanzeige, Lichtschalter für Kinder
- FI-Schutzschalter, Vorzelt-Außensteckdose, inkl. 230-V-Ausgang, SAT- / TV- Anschluss
- Antennensteckdose mit Koaxialkabelverlegung im Wohnbereich
- PKW-Anschlussstecker JAEGER, 13-polig, Rauchmelder, USB-Doppelladesteckdose

LED-Beleuchtung

- Ambientebeleuchtung, Ausführung modellabhängig
- Leseleuchten im Schlafbereich

Smart Home

- HOBBY CONNECT, Steuerung für Bordtechnik über Hobby-Bedienpanel und Bluetooth per App

Heizung / Klima

- Heizung TRUMA Combi 6 10-Liter-Warmwasseraufbereitung und Frostwächterventil

Dieses Angebot beinhaltet bereits folgende SONDERAUSSTATTUNG

- 2.200 kg Auflastung mit technischer Änderung für Tandemachser
- Vorbereitung Dachklimaanlage
- Überführungskosten und Fahrzeug Dokumente Hobby Caravan (Herstellerwerk - Rheinbach / Kerpen / Wesseling)

Gerne erstellen wir Ihnen ein individuelles Angebot für dieses Modell! **Sprechen Sie uns an!**

Änderungen und Irrtum vorbehalten!

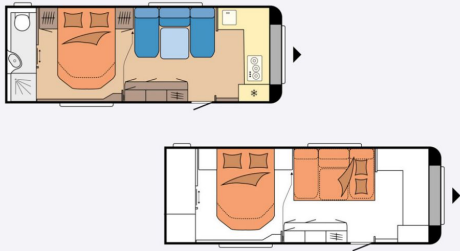
Irrtümer und Änderungen vorbehalten

Ausstattung

- Antischlingerkupplung
- 3-Flammkocher
- WC

Irrtümer und Änderungen vorbehalten

Bilder



Grundriss Tag/Nacht: Hobby MAXIA 660 WQM 2024

Mich finden Sie in Rheinbach!



Mich finden Sie in Rheinbach!



Mich finden Sie in Rheinbach!



Mich finden Sie in Rheinbach!



Mich finden Sie in Rheinbach!



Mich finden Sie in Rheinbach!



Mich finden Sie in Rheinbach!



Mich finden Sie in Rheinbach!



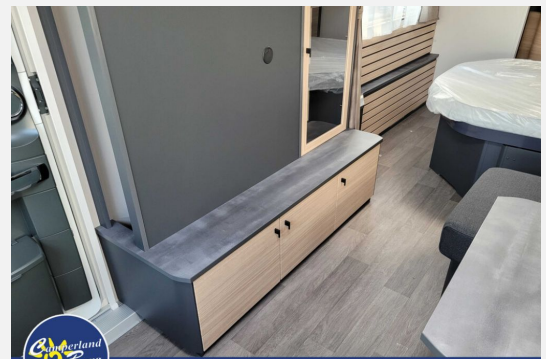
Mich finden Sie in Rheinbach!



Mich finden Sie in Rheinbach!



Mich finden Sie in Rheinbach!



Mich finden Sie in Rheinbach!



Mich finden Sie in Rheinbach!



Mich finden Sie in Rheinbach!



Mich finden Sie in Rheinbach!



Mich finden Sie in Rheinbach!



Mich finden Sie in Rheinbach!



Mich finden Sie in Rheinbach!



Mich finden Sie in Rheinbach!



Mich finden Sie in Rheinbach!



Mich finden Sie in Rheinbach!



Mich finden Sie in Rheinbach!



Mich finden Sie in Rheinbach!

Wir geben Ihrer
FREIZEIT ein Zuhause!

- ✓ Laufend mehr als **600** Freizeitfahrzeuge vor Ort!
- ✓ Hobby Handelspartner seit nunmehr **30** Jahren!
- ✓ Fendt Handelspartner seit nunmehr **25** Jahren!
- ✓ ADAC Vermietpartner seit nunmehr **15** Jahren!
- ✓ Berger Zubehörmärkte seit nunmehr **15** Jahren!
- ✓ Finanzierung bis **150** Monate ohne Anzahlung!
- ✓ Wir bieten faire Preise, tauschen ein, zahlen zu!

Wohnwagen, Wohnmobil, PKW, Boote, Motorräder, etc.

Ihr Vorteil! **50** Jahre Erfahrung!



Verkäufer

Camperland J. Bong Vertriebs GmbH - Rheinbach
Herr Jürgen Bong
Heerstraßenbenden 15-19
53359 Rheinbach

☎ 0 22 26 / 90 98 200

FAX 0 22 26 / 90 98 201

✉ info@camperland-bong.de