

Exposé

Etrusco T 6.9 SB

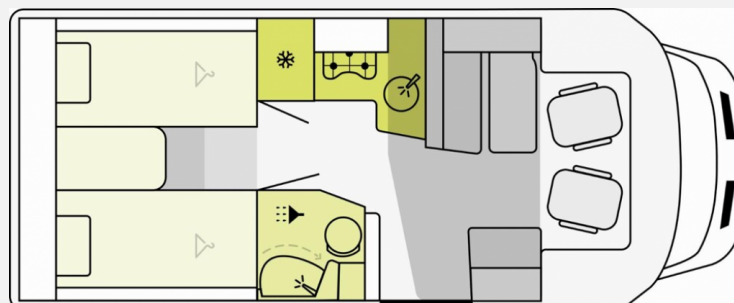
63.900,- €

MwSt. ausweisbar

Fahrzeug



Grundriss



Technische Daten

Modell-/Baujahr	2024
Leistung	103 KW / 140 PS
Basisfahrzeug	Fiat Ducato
Motordetails	2,2 L Multi-Jet
Getriebe	Schaltgetriebe
Anzahl Schlafplätze	2
Gesamtlänge	698 cm
Gesamtbreite	232 cm
Höhe	287 cm
Aufbauart	Teilintegriert
Masse in fahrber. Zustand	2880 kg
techn. zul. Gesamtmasse	3500 kg
Zuladung	620 kg
Sitze mit Gurt	4
Radstand	375 cm
Kraftstoff	Diesel
Heizung	Truma Combi 4
Polster	Aosta
Steckdosen 230V	2
Steckdosen 12V	1
	Einzelbett, Alkoven/Hubbett

Sonderausstattung enthalten in diesem Fahrzeug:

- Fiat Ducato 2,2 l Multi-Jet mit 103 kW — 140 PS, Abgasnorm EURO 6d
- Chassis Paket (Traction+, Hill Descent, Radiovorbereitung mit Lautsprechern, Radiobedienung am Lenkrad, Antenne DAB)
- Komfort Paket (Spiegel mit indirekter Beleuchtung und Garderobenhaken, Holzlattenrost in der Dusche, Fahrerhaussitze inkl. Wohnraumbezügen, Steckdose im Küchenblock, Steckdose in der Garage)
- Fenster in T-Haube
- Vorbereitung für Rückfahrkamera
- Markise (manuell), 4m, Gehäuse in anthrazit
- Hubbett manuell mit Clima Plux Elementen
- Wohnwelt Aosta

Serienausstattung T Modelle Fiat:

Chassis & Motorisierung Fiat

? Fiat Ducato 2,2 l Multi-Jet mit 103 kW — 140 PS,

Abgasnorm EURO 6d

? Start & Stop Funktion

? Frontantrieb

? Breitspurfahrwerk

? Scheibenbremsen, Hinter- und VorderachsStabilisator, Umluftheizung, Drehzahlmesser

? Servolenkung, höhenverstellbare Scheinwerfer,

Wegfahrsperrung, 3-Punkt-Sicherheitsgurt mit

Gurtwarner (für Pilotensitze)

? ABS (Antiblockiersystem), EBD (Elektronische

Bremskraftverteilung), ESP (elektronisches

Stabilitäts-Programm)

? ESC (elektronische Stabilitätskontrolle) inkl.

ASR (Antischlupfregelung) und Hillholder

(Berganfahrassistent)

? CWA (Seitenwindassistent) und PCB

(Multikollisionsbremse)

? Tempomat

? Tagfahrlicht im Scheinwerfer integriert

? Stahlfelgen 16? inkl. Radzierblenden

? Außenspiegel, elektrisch verstellbar

und beheizbar

? Elektrische Fensterheber und

Zentralverriegelung im Fahrerhaus

? Frontstoßfänger in Wagenfarbe lackiert

? Fahrer- und Beifahrerairbag

? Klimaanlage Fahrerhaus manuell

? Getränkehalter in der Mittelkonsole

? USB-Steckdose (doppelt)

? Pannenset Fix & Go Kit

? Fahrer—Beifahrersitz mit Doppelarmlehnen

? Höhen- und Neigungsverstellung für Fahrer und Beifahrersitz

? Kraftstofftank 60 ltr.

Etrusco Aussenausstattung

- ? 7 Jahre Dichtigkeitsgarantie⁴)
 - ? Boden mit GFK-Schutz
 - ? Dach und Heckaußenhaut aus widerstandsfähigem GFK
 - ? Dachstärke 33 mm, Wandstärke 34 mm, Fußbodenstärke 41 mm
 - ? Seitenwandaußenhaut aus Aluminium Glattblech
 - ? Formschöner Heckleuchtenträger dreiteilig mit integrierten Leuchten
 - ? Fahrerhaus-Vorhang
 - ? Panoramadachhaube über Sitzgruppe
 - ? Klarglas-Dachhaube 40x40
 - ? Ausstellfenster doppelverglast mit Verdunkelungsrollo und Fliegenschutz (ausgenommen Toilettenraumfenster)
 - ? Breite Aufbautür mit Fenster sowie einer ergonomischen Griffposition innen und außen
 - ? Fliegengittertür
 - ? Coupé Einstieg
 - ? Großzügige Heckgarage mit Rahmenabsenkung, Verzurrösen und Innenbeleuchtung (modellabhängig)
 - ? 2. Außenstauraumklappe (Größe modellabhängig)
 - ? Zuladung Heckgarage bis zu 150 kg
- Etrusco Innenausstattung
- ? Ergonomisch geformte Polster für mehr Sitzkomfort
 - ? Gemütliche L-Sitzgruppe mit freistehendem, dreh- und schwenkbaren Tisch (T 7300 SB und T 7400 SB)
 - ? Gemütliche Lounge-Sitzgruppe mit freistehendem Tisch zum Abklappen (T 7400 SBC — QBC)
 - ? Tischplattenverlängerung
 - ? Hochwertige Matratzen für erhöhten Liegekomfort
 - ? Matratzenbezüge abnehmbar und waschbar
 - ? Bettenumbau Einzelbett zu Doppelbett
 - ? Hochwertige Heckbettapplikation mit LED-Beleuchtung
 - ? Holzlattenrost in allen Festbetten für erhöhten Liegekomfort
 - ? Großzügige Stauräume und Ablagemöglichkeiten
 - ? Dachstauschränke mit Soft-Close

Schließsystem

? Möbeldekor Tela Sand and White

? Fußboden Nautic Breeze

Installation & Technik

? LED-Beleuchtung integriert unter den

Dachschränken

? Indirekte LED-Beleuchtung im Raumteiler

? LED-Außenleuchte

? LED-Wohnraumleuchte

? Leistungsstarke, wartungsfreie Aufbauatterie
(95 Ah)

? Bord-Control-Panel

? Elektrischer Ladeautomat für Aufbau- und
Fahrzeugbatterie 12 V — 18 A

? CEE-Außenanschluss für 230 V mit

Sicherungsautomat

? FI-Schutzschalter

? USB-Steckdosen

Heizung — Gasversorgung

? Stauraum für 2 Gasflaschen mit max. 11 kg

Füllgewicht

? Combi 6 Gasheizung mit integriertem 10 l

Boiler

Küche — Wasserversorgung

? Ergonomisch angeordnete Küche mit
großzügiger Arbeitsfläche

? Geräumige Schubkästen mit Soft-Close
im Küchenblock

? Indirekte LED-Beleuchtung unter Arbeitsplatte

? Zwei-Flammkocher mit 12 V Zündung
und Glasabdeckung (T 7400 SBC — QBC)

? Drei-Flammkocher mit 12 V Zündung
und Glasabdeckung

? Großes Rundspülbecken aus Edelstahl mit
Abdeckung

? Flex-Schienensystem mit 2 Haken

? Frischwassertankkapazität 110 l, Abwassertank
90 l

? Kühlschrank 78 l mit Gefrierfach 11 l
(T 5900 FB)

? Kühlschrank 137 l mit Gefrierfach 15 l

? Abfalleimer

Bad

? Variobad (T 6900 SB — T 7300 SB)

? Geräumiges Raumbad mit gegenüberliegender
separater Dusche

? Bad mit Banktoilette und integriertem

Duschraum (T 5900 FB)

? Kassettentoilette mit elektrischer Pumpe
und drehbarem Sitz

? Duschraumverkleidung

? Dachhaube mit integriertem

Insektenschutzrollo

? Große Spiegelflächen

? Kleiderstange in der Nasszelle

Stoffkombination

? Wohnwelt Aosta (grau)

Als Vertragshändler bieten wir Ihnen auch diverse Nachrüstmöglichkeiten in unserer hauseigenen Werkstatt an sowie attraktive Finanzierungsmöglichkeiten. Sprechen Sie uns an.

ÜBER UNS: <https://www.bmoved.biz/ueber-uns/>

Bei uns beginnt Dein Urlaub! Wir sind nicht nur Caravan Händler, wir schaffen individuelle Freizeiterlebnisse.

Wir sind der **Caravan-Freizeitanbieter** in unserer Region. Wir bieten ganzheitliche Freizeitlösungen und schaffen damit die Basis für außergewöhnliche Erlebnisse & Erinnerungen.

Flexibel und unkompliziert verreisen wann, wie und wohin du willst egal wer du bist und wie alt du bist. Um die unterschiedlichsten Freizeitträume im Wohnmobil, Wohnwagen oder Camper Van wahr werden zu lassen, unterstützen wir unsere Kunden mit Leidenschaft, gutem Service und kompetenter Beratung.

Dies macht den Kauf bei **B MOVED** zu einem tollen Gesamterlebnis.

– Große Auswahl an Lagerfahrzeuge vor Ort, 25.000 qm Ausstellungsfläche

– zertifizierte Vertragswerkstatt

– Caravanstellplätze innen und außen mit/ohne Stromzugang

– große Zubehörauswahl zur Nachrüstung

– DEKRA Stützpunkt

– Individuelle Beratung

Unsere Werte

Um unserem Anspruch gerecht zu werden, wollen wir eine gemeinsame Werte-Kultur schaffen und leben. An diesen Werten orientieren wir uns als Unternehmen und leben diese nach innen wie nach außen vor.

– **BEGEISTERUNG**

Wir sind überzeugt von unseren Produkten und Dienstleistungen und wollen andere mit unserer Begeisterung anstecken.

– **PERFORMANCE EXZELLENZ**

Wir hören zu und gehen auf Bedürfnisse ein; auch über das erwartete Maß hinaus und zeigen Einsatz.

– **TEAMGEIST**

Wir arbeiten gemeinsam als Team und erarbeiten individuelle Lösungen.

– **VERANTWORTUNG**

Wir übernehmen Verantwortung für unser Handeln. Wir pflegen eine offene Fehlerkultur und bemühen uns um faire Lösungen.

– **VERTRAUEN**

Wir begegnen uns und unseren Kunden mit Respekt und Aufrichtigkeit. Unsere Versprechen halten wir ein.

Die im Inserat gemachten Angaben sind unverbindliche Beschreibungen. Sie stellen keine zugesicherten Eigenschaften dar. Der Verkäufer haftet nicht für Irrtümer, Eingabefehler und Datenübermittlungsfehler / Änderungen, Zwischenverkauf und Irrtümer vorbehalten.

- Lederlenkrad, Servolenkung, Tempomat, Multifunktionslenkrad
- GFK-Dach, Markise

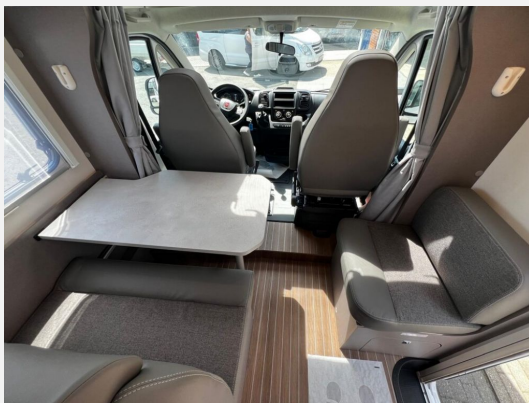
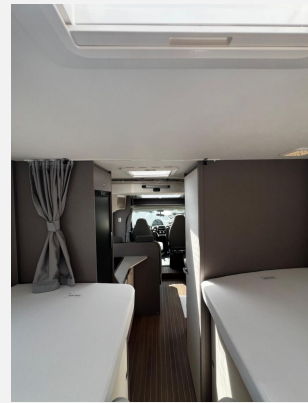
Ausstattung

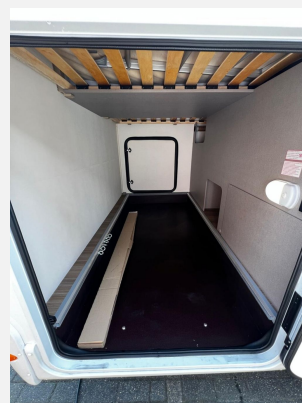
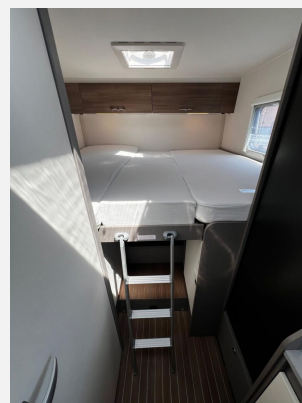
- WC, Bettverbreiterung

Bilder









Verkäufer

B MOVED
Frau Marion Murawski
Landstraße 61
52511 Geilenkirchen

☎ 02404 9130230

FAX 02404 81753

✉ info@bmoved.biz