

Exposé

La marca 69

76.980,- €

MwSt. ausweisbar

Fahrzeug



Grundriss





Technische Daten

Modell-/Baujahr	2023, 10/2023
Anzahl der Achsen	2
Leistung	103 KW / 140 PS
km Stand	9000 km
Umweltplakette	grün
Schadstoffklasse/-norm	S4 / Euro 6d-final
Basisfahrzeug	FIAT Ducato
Getriebe	Schaltgetriebe
Antriebsart	Frontantrieb
Anzahl Schlafplätze	4
Gesamtlänge	699 cm
Gesamtbreite	235 cm
Höhe	285 cm
Aufbauart	Teilintegriert
Masse in fahrber. Zustand	2900 kg
techn. zul. Gesamtmasse	3500 kg
Zuladung	600 kg
Auflastung	4150 kg
Sitze mit Gurt	4
Anhängerlast (gebremst)	2000 kg
Anhängerlast (ungebremst)	750 kg
Kraftstoff	Diesel
Heizung	Truma 4 Gas
Kühlschrankvolumen	120 l
Gefriervolumen	14 l
Wasservorrat	100 l
Wasservorrat (ink Boiler)	116 l
Abwassertankvolumen	100 l
Batterie	200 Ah
Steckdosen 230V	2
Steckdosen 12V	1
Steckdosen USB	4
Führerscheinklasse	B
Vorbesitzer	1
Farbe	weiß
	TÜV neu, ehem. Mietfahrzeug, Hundemitnahme möglich
	Mittelsitzgruppe
	Einzelbett



Beschreibung

Willkommen bei Camper & Caravan EB Automobile GmbH, Ihr Reisemobilspezialist in Dresden. Wir freuen uns auf Ihre Anfrage und stehen Ihnen als kompetenter Ansprechpartner für alle Themen rund um das Thema Campingfahrzeuge gern zur Verfügung.

Der La Marca 69 besticht mit einem hervorragenden Raumkonzept (große, tiefe Dusche, große Heckgarage, komfortable Sitzgruppe. Made for Germany - Das ist der Slogan von La marca. Eine junge Wohnmobilmарke mit Sitz in Deutschland, welche wunderschöne und hochwertige Wohnmobile mit einem hervorragenden Preis/Leistungsverhältnis in Spanien produzieren lässt. Dieses Fahrzeug befindet sich aktuell in der Vermietung und steht ab dem 31.10. zum Verkauf zur Verfügung. Vorab freuen wir uns auf Ihre Mietanfragen.

Maße des Fahrzeugs:

Länge: 6.995 mm

Breite: 2.350 mm

Höhe: 2.850 mm

Leergewicht: ca. 2.900 Kg

zGG.: 3.500Kg (mit normalen PKW-Führerschein fahrbar, Auflastung bis 4.150Kg möglich)

Sitz- und Schlafplätze: 4 (3)

Motorisierung: 2,2L Multijet3 mit 140PS (Leistungssteigerung bis 165PS möglich)

Getriebe: 6-Gang Schaltgetriebe

Kühlschrank: Absorber 144L

Heizung: Truma Combi 4 (Gas)

Ausstattung ab Werk u.a. mit:

- Tempomat, Sitzbezüge in veganen Leder, Skydom Dachfenster vorn, Trittstufe mechanisch, Corean Arbeits- und Tischplatte, Blue Light System, Abwassertank isoliert und beheizt, Hubbett elektrisch inkl. Verbreiterung, Umbau Einzelbetten zu Kingsbett, Start/Stopp System, Klimaanlage im Fahrerhaus, Beifahrerairbag, Berganfahrassistent, Außenspiegel el. verstell-/heizbar, Alufelgen 16", Scheinwerfer rand in Schwarz

Miet-Paket:

- 1x 22" Smart TV mit WebOS (Dinette & Bett)
- 4G Router für externe Simkarten
- 10" Dynavin Infotainer, u.a. mit Camper-Navigation, wireless Carplay, DAB+
- Rückfahrkamera (beheizt)
- 200Ah LifePo4 Batterie mit Bluetooth
- Fiamma Markise 4m
- Thule Fahrradträger ELITE für 3 Fahrräder (erweiterbar)

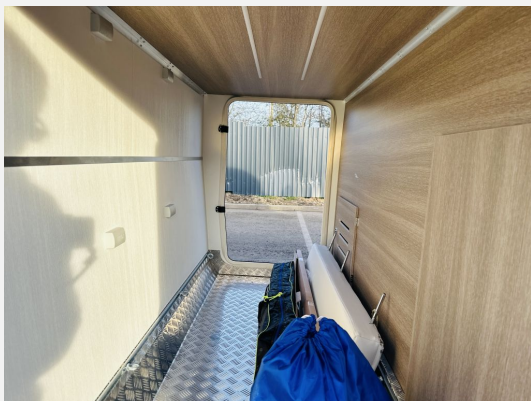
Ausstattung

- ABS, Airbag Beifahrer, Airbag Fahrer, Alufelgen, ASR, Außenspiegel beheizbar, Elektr. Fensterheber, ESP, ESP inkl. Hill-Holder, Fahrerhausteppich, Größerer Dieseltank, Multifunktionslenkrad, Servolenkung, Tagfahrlicht, Tempomat, Wegfahrsperrung, Zentralverriegelung
- 2. Garagentür, Außenstauraumklappe, Ausstellfenster, Fahrerhaustür, Fahrradträger für 3 Räder, GFK-Aufbauwände, GFK-Dach, Heckgarage, Markise, Midi-Heki, Rahmenfenster, Verdunkelungs- und Fliegenschutzrollos, Vorzeltleuchte
- Ambiente-Beleuchtung, Fahrerhaussitze drehbar, LED-Beleuchtung, Umbaubett
- Gasheizung, Klimaanlage, Klimaanlage FH manuell

- 3-Flammkocher, Dunstabzugshaube, Kühlschrank mit Frostfach
- Cassetten-Toilette, Dusche, Warmwasser, Warmwasserboiler, Warmwassertherme, Frischwassertank-Anzeige, Frischwassertank
- Gasflaschenkasten für: 2x11 kg Fl.
- Bluetooth Fahrerhaus, DAB Radio, Navigationssystem, Radio/Tuner, Rückfahrkamera, TV, TV-Halter schwenkbar
- Zusatzbatterie
- 1. Hand, Scheckheft gepflegt, Nichtraucherfahrzeug

Bilder

















Verkäufer

EB Automobile GmbH
Herr Stefan Spiewok
Wertstraße 9
01139 Dresden

☎ 0351 89 69 47 31

FAX 0351 8536513

✉ stefan.spiewok@ertl-gruppe.de

Verkäufer

Herr Phillip Maus
Wertstr.9

☎ 0351-8536516

✉ phillip.maus@ertl-gruppe.de