

Exposé

Pilote Pacific P600P Expression UVP 83.050,- Euro

77.650,- €

MwSt. ausweisbar

Fahrzeug



**Caravancenter
Brockmann GmbH**

**JETZT WIRD'S HOT
Nur im November 2024**

zu den Angeboten

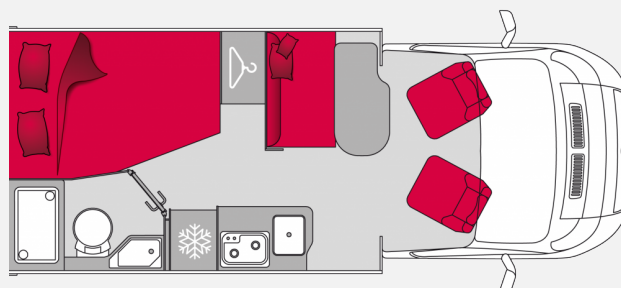


**Black kann jeder – Wir feiern den
schwarzgünstigsten Monat aller Zeiten**

<p>% SALE % Bis zu 35 % auf die UVP des Herstellers beim Fahrzeugkauf</p>	<p>VERMIETUNG % SALE % Servicepauschale geschenkt</p>	<p>% SALE % Bis zu 50% auf Mitnahmeartikel aus unserem Shop</p>
--	--	--

Junkersstr. 8 • 86836 Graben • Tel. 08232/99611-20 • www.caravancenter-brockmann.de

Grundriss



Technische Daten

Modell-/Baujahr	2024
Anzahl der Achsen	2
Leistung	103 KW / 140 PS
km Stand	150 km
Umweltplakette	grün
Schadstoffklasse/-norm	Euro 6d-final
Basisfahrzeug	FIAT Ducato
Motordetails	2,2 l Multijet2; Euro 6-D-Final
Getriebe	Automatik
Antriebsart	Frontantrieb
Anzahl Schlafplätze	2
Gesamtlänge	596 cm
Gesamtbreite	230 cm
Höhe	288 cm
Innenhöhe	213 cm
Aufbauart	Teilintegriert
techn. zul. Gesamtmasse	3500 kg
Auflastung	3650 kg
Infrastruktur	Küche WC
Liegeflächen	Heck (140x200)
Sitze mit Gurt	4
Anhängerlast (gebremst)	2000 kg
Anhängerlast (ungebremst)	750 kg
Kraftstoff	Diesel
Heizung	Truma Combi 4
Kühlschrankvolumen	133 l
Wasservorrat	130 l
Abwassertankvolumen	95 l
Batterie	95 Ah
Polster	Jura/Opale
Führerscheinklasse	B
Farbe	weiß
	Seitensitzgruppe
	Doppel-/franz. Bett

Beschreibung

Neu bei uns - Pilote P600P mit zusätzlichem Schlafplatz Sitzgruppe:

Sonderausstattung:

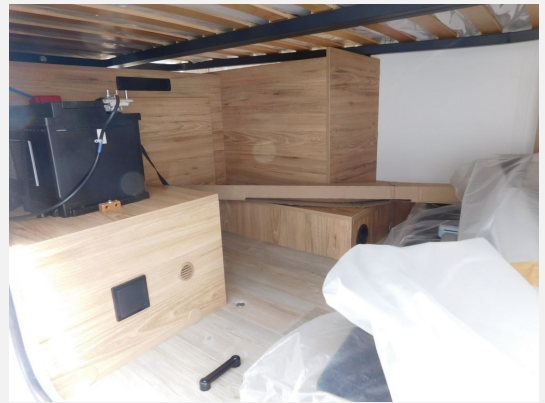
- 140 PS Eco Pack Automatikgetriebe
- 90 Liter Dieseltank
- 16 Zoll Alufelgen schwarz
- AGM Paket (100W Solaranlage, Aufbaubatterie 95Ah AGM)
- Media 9 Zoll Paket (Autoradio 9 Zoll Pioneer, Android Auto, Apple CarPlay, Bluetooth-Verbindung, UKW/DAB, GPS, Rückfahrkamera)
- Luxus 1 Paket (Radio-Bedienelemente am Lenkrad, Armaturenbrett aus Aluminium, Lenkrad und Schaltknäuf mit Lederbezug)
- Relax Paket (Markise, Fahrradträger für 2 Fahrräder)
- Komfort Paket (Aufbau mit Glas und 2-Punkt-Zentralverriegelung, Insektenschutztür, Teppichboden im Fahrerhaus, Plissee-Jalousie und elektrische Trittstufe)
- Regen - und Gegenlichtsensor
- Beleuchtung Kleiderschrank
- Gasdruckminderventil/automatische Umschaltung – Crash Sensor Truma®
- Isolierter und beheizter Abwassertank
- klappbarer Handtuchhalter
- Holzplatte in Dusche
- Schlafplatz Sitzgruppe

Irrtum und Zwischenverkauf vorbehalten.

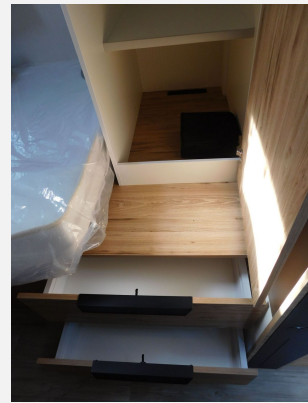
Ausstattung

- ABS, Airbag Beifahrer, Airbag Fahrer, Alufelgen, ASR, ESP inkl. Hill-Holder, Fahrerhausteppich, Außenspiegel beheizbar, Außenspiegel elektrisch, Größerer Dieseltank, Lederlenkrad, Nebelscheinwerfer, Regensensor, Rußpartikelfilter, Servolenkung, Tagfahrlicht LED, Tempomat, Zentralverriegelung
- Einstiegstufe elektrisch, Fahrerhaustür, Fahrradträger für 2 Räder, GFK-Dach, GFK-Aufbauwände, Glattblech, Heckgarage, Markise, Verdunkelungs- und Fliegenschutzrollos, Vorzeltleuchte
- Ambiente-Beleuchtung, Fahrerhaus-Verdunkelungssystem, Fahrerhaussitze drehbar, Insektenschutztür 1/1, Kleiderschrankbeleuchtung, LED-Beleuchtung, Umbaubett
- Gasheizung, Klimaanlage FH manuell
- 2-Flammkocher, AES-Kühlschrank, Kühlschrank mit Frostfach
- Außendusche, Cassetten-Toilette, Dusche, Frischwassertank, Warmwasser
- Gasflaschenkasten für: 2x11 kg Fl.
- Navigationssystem, Radio/Tuner, Rückfahrkamera, DAB Radio
- Solaranlage

Bilder









Verkäufer

Caravancenter Brockmann GmbH
Herr Benjamin Brockmann
Junkersstraße 8
86836 Graben

☎ 08232 / 9961120

✉ info@caravancenter-brockmann.de

Verkäufer

Herr Daniel Klughammer
Junkersstr. 8

☎ 082329961126

✉ d.klughammer@caravancenter-brockmann.de